

TOWN ENTERTAINMENT MAGAZINE

# SUSUKINO BIBLE



www.ic-group.net

#77

JUNE & JULY

TAKE FREE



LC 五稜郭ホテル

〒040-0011 北海道函館市本町29番26号  
TEL 0138-30-3030 FAX 0138-30-3035



## 本格的なフィンランド式サウナを 函館の街で。

### 2F SAUNA | サウナ



営業時間 | 15:00~24:00, 6:00~11:00 ※間隔を空けてご利用ください。

当ホテルはビジネスや観光で訪れたお客様へ癒しの時間を提供するため、北海道屈指の本格的なフィンランド式サウナをご用意しております。男女別のサウナではオートロウリュ、プライベートサウナでは大切なご家族やご友人などとセルフロウリュを楽しむことができます。是非心も身体も癒す”とこの”時間をお過ごしください。

### 2F PRIVATE SAUNA | プライベートサウナ

営業時間 | 12:00-0:00

料金 | 5,000円(税込) ※1名様ご利用は3,000円

収容人数 | 1~3名

ご利用時間 | 120分 ※電話での完全予約制

サウナ室内設備・備品 | セルフロウリュ/15分  
計/Bluetoothスピーカー/アロマ/氷/オロ  
ポ(オロナミンC+ポカリスエット)/ReFaシャ  
ワーヘッド/冷蔵庫/クーラーボックス etc.



### 2F LOUNGE | ラウンジ

営業時間 | 15:00-24:00

本館宿泊者様限定で使用可能なラウンジでは、ソフトドリンクなどはもちろんアルコール類も飲み放題となっております。サウナで日々の疲れを整えた後は是非ご利用ください。



### 1F KARAOKE | ココカラ

営業時間 | 15:00~20:00(1曲¥100)

1~2人用カラオケボックス『COCOKARA』を北海道初導入。ちょっとした待ち時間や空き時間にカラオケを楽しむなど、使い方は色々。課題曲を歌って、高得点を上げた方に豪華な景品プレゼントもあります！



北海道  
初導入

日本の贈答品  
100選に  
選ばれました。



### BAKERY ONE CARATとは

高級素材を使うだけでは美味しいパンはできません。北海道の美味しい素材を基に、組合せバランスを重視し、手間暇を惜しまず、常に生地状態を見ながら、最適なタイミングとそれぞれのパンの特徴を活かす製法を行い、香り、見た目、触感、味すべてに美味しさを追求したパンの開発と提供を行うお店です。

### 1ctの特徴

今迄にない、「柔らかさとくちどけの良さ」を求めて開発を進めました。高加水を可能にするために、道産小麦「ゆめちから」を使用し、しっとりさを求め、根拠生クリーム、フレッシュバター、自家製ヨーグルト種等の乳製品を小麦粉に対して52%も使用する超リッチな配合。食パンとしてギリギリ形が維持できる柔らかな食パンとなりました。

## 贈答品、自分へのご褒美に。



食パン1ct(ワンカラット) ¥1,160(税込)

今までにない食感と口溶けの良さを求めて作られた超高級食パンです。

食パンLight(ライト) ¥820(税込)

1ctよりスライスしやすく、トーストにして食べても美味しいのですが、サンドイッチにするのもおすすめです。

葡萄酵母の山型食パン ¥620(税込)

金・土・日・祝日限定販売。皮は薄く、中はふんわりもちっりとしており、トーストに最適な食パンです。

食べ比べセット(オススメ!) ¥2,360(税込)

看板商品の『1ct』、『Light』、『葡萄酵母の山型食パン』をセットにしました。味の違いを食べ比べてみてください。



函館空港でも  
販売しています。



ご自宅にワンカラット  
配達します！

ECサイト



ベーカリー・ワンカラット 函館五稜郭店

住所 函館市本町29番26号 LC五稜郭ホテル1F

定休日 火曜日

営業時間 8:00~16:00

駐車場 有り

お問い合わせ TEL 0138-83-6845



TOWN ENTERTAINMENT MAGAZINE

# SUSUKINO BIBLE

#77

JUNE & JULY

2025年6月13日発行(隔月第2金曜日発行)

『SUSUKINO BIBLE(ススキノバイブル)』は、すすきのエリアの「食べる」「飲む」「遊ぶ」をキーワードとしたタウン・エンタテインメント・マガジンです。札幌市内のホテルやガソリンスタンド、飲食店のほか、LCビルのエントランスでも無料配布しています。

## CONTENTS

- 04 すすきのエリアマップ
- 06 看板娘に恋してる！
- 12 乾杯! HAPPY PEOPLE
- 16 酒通が推す、この酒このあて
- 18 今夜行きたい、もう一店
- 20 『SUSUKINO BIBLE』特別プラン
- 34 うちのご悩み相談室
- 36 サラリーマンラッパー翔之介のLC GROOOOVE
- 38 スペシャルインタビュー 翔之介
- 44 LCビル空きテナントのご紹介(旭川・函館)



すすきの非公認キャラクター  
PENPEN

『LC GROUP(エルシー・グループ)』とは、札幌に20棟、函館に11棟、旭川に4棟のビル、ホテル、マンションを所有する※、すすきのが拠点の不動産(貸ビル業)会社です。

※2025年6月現在

※本誌に掲載されている情報は、2025年6月現在のものです。  
※本誌掲載の記事や写真、イラストなどの無断転載を固く禁じます。

### 【発行】

株式会社リンクル テナント事業部  
住所:札幌市中央区南6条西6丁目  
LC八番館4F  
TEL:0120-044-087  
URL:www.lc-group.net

### 【広告・設置などの問い合わせ】

株式会社リンクル テナント事業部  
TEL:0120-044-087  
URL:www.lc-group.net



オフィシャルサイト

www.susukino-bible.com



オフィシャルインスタグラム

@LCTENANT\_8

インスタ限定のお得なキャンペーンあり！  
『LC GROUP』のテナント情報を配信中！  
空室情報がリアルタイムで把握できる！

# SUSUKINO AREA MAP

## 特別プラン掲載店

- 1 北の幸 らうす(P20)
- 2 鮮魚旬菜・炭火焼き居酒屋  
寄さ来い(P20)
- 3 博多かわ屋 すすきの店(P21)
- 4 焼肉 みなほっ(P22)
- 5 活魚 海鮮 舂ばた  
いそ舟(P23)
- 6 やきとり奥義(P23)
- 7 sono鯛(P23)
- 8 スナック IROKOI(P24)
- 9 煌-KIRA-(P25)
- 10 昭和スナック Cherry's(P25)
- 11 Kalmiya(P25)
- 12 七番館のマーリー(P25)
- 13 セレネ(P26)
- 14 Queens Bar Rey(P26)
- 15 LOUNGE PUB elf(P26)
- 16 ZeRoPhIIIA(P27)
- 17 안녕 ~アンニョン~(P28)
- 18 にゅ〜かまっく(P29)
- 19 BANANA BAR(P29)
- 20 Believe×Believe  
札幌店(P29)
- 21 パビコ(P30)
- 22 Black rutile(P30)
- 23 海ノ空-KANOA(P31)
- 24 Fantasista(P31)
- 25 BAR TAKE2(P31)
- 26 BAR CIRCUS  
CIRCUS(P32)
- 27 文昌堂(P32)
- 28 Amusement Live Bar  
REAL BEAT NEO(P32)
- 29 Amusement Bar  
JPS(P33)



# すすきの エリアマップ

誌面のマップ番号とリンクしています。  
★マークの場所には  
『SUSUKINO BIBLE』を設置しています。

## 終電時刻表

札幌地下鉄 南北線  
すすきの駅 発

麻生方面

全日  
23時 6 13 21 29 38 47 56  
24時 5 14

真駒内方面

全日  
23時 3 12 20 29 39 47 55  
24時 4 12

札幌地下鉄 東豊線  
豊水すすきの駅 発

福住方面

全日  
23時 5 15 25 35 45 55  
24時 5 15

栄町方面

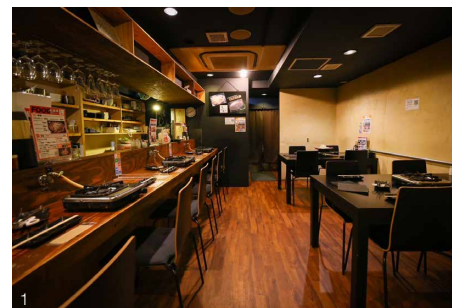
全日  
23時 1(平日のみ) 9 19 29 39 49 59  
24時 10



MEET THE COVER GIRL

# 看板娘に恋してる！

お客と女性キャストが食事や買い物などを楽しんだあと、  
そのまま一緒にお店へ来店する“同伴”を擬似体験。  
今回のお相手は、『MOULIN ROUGE(ムーランルージュ)』の、  
一ノ瀬ひなたさんです。



1. 札幌市をはじめ、倶知安町や岩内町、函館市など道内で複数の店舗を展開。 2. 一般的なジンギスカン鍋と異なる、凹型の形状が特徴の特製鍋を使用。

## 特許取得の特製鍋で焼き上げる 産地直送の新鮮な生ラム！

ひなたさんと訪れたのは、絶品のラム肉を楽しめるジンギスカン専門店『ジンギスカンえいじん 札幌本店』。本場オーストラリアから一度も冷凍せず直送される生ラム肉が自慢。その日仕込んだものだけを手切りで提供するため、いつでも新鮮で、特有のくさみがなくやわらかいのが魅力。赤身と脂身のバランスがとれた霜降りの「生ラム肩ロース」と「生ラムショルダー」は、従来のジンギスカンとは一線を画したおいしさだ。

また特許を取得した特製ジンギスカン鍋「えいじん鍋」も特徴。すり鉢式の形状をした鍋は、中心部で野菜を、まわりで肉を焼くことで、脂分や旨みが下へ流れて野菜が吸収し、しっかり染み込んでいく。さらに

煙や焦げ臭が出にくくなっているという優れたもの。醤油ベースの自家製タレとの相性は抜群で、生姜と玉ネギとオリーブオイルを混ぜ合わせたオリジナル薬味も引き立てる。リーズナブルな食べ飲み放題プランも用意。存分に味わえて満足度が高いと人気だ。

スタッフの笑顔あふれるおもてなしとアットホームな雰囲気居心地良く、肉や鍋などの丁寧な説明や、気配りが行き届いた接客もありがたい。「お肉がおいしそうで、ビールが飲みたくなります」とひなたさん。



## ジンギスカンえいじん 札幌本店

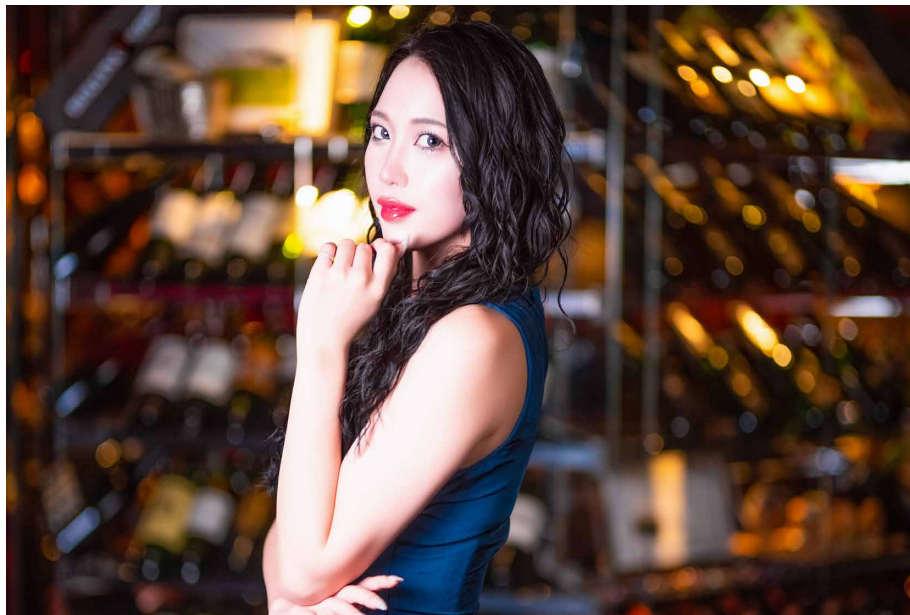
☎ 011-205-7555

📍 中央区南6西4 LC番館3F

🕒 17:00～24:00(L.O.23:00) 🗓 年末年始

# MOULIN RO





すすきの中心部に立地するビルの1フロアを全面使った大型ラウンジ。200名以上のキャストが在籍し、20代から40代まで幅広い年代が活躍。

私だけを見てくれる一途で、  
甘やかしてくれる方が好きです。

業界大手『響グループ』が経営するニュークラブ『MOULIN ROUGE (ムーランルージュ)』。総面積400坪を誇る店内はエリア最大級の広さで、バンドによる迫力のある生演奏を聴きながら、美しく華やかなキャストたちと特別な時間を過ごすことができる。

入店して約半年のひなたさんは仲良くなっていくと自然と同伴になるそう。「顔を見に来たよと立ち寄ってくれたり、私が酔っていたら水をすすめて気遣ってもらえたりと、ご常連さまにはいつも応援していただ

いて、ありがたく感じています。仲の良いお客さまはなんでも話せる関係で、私という人間の中身を知ってくれている気がします」。好みの男性のタイプについて「私だけを見てくれる一途で、甘やかしてくれる方が好きです」と話すひなたさん。プライベートでは家庭的で、健康や食事にも気を使う。「料理が好きで、お味噌やぬか漬けを作ったりしています。同伴がない時は朝昼晩とも自炊です。後片付けは苦手ですけど(笑)」。休日はアクティブな一面も。「お休みの日は外出することが多く、朝起きてすぐに出かけます。天気の良い日だと愛犬とドックランへ行ってから、お買い物を楽しんだりしています」

ムーラン ルージュ  
MOULIN ROUGE

☎ 011-206-0665

📍 中央区南4西3 第一グリーンビル3F 🕒 20:00～ラスト  
🗓 日



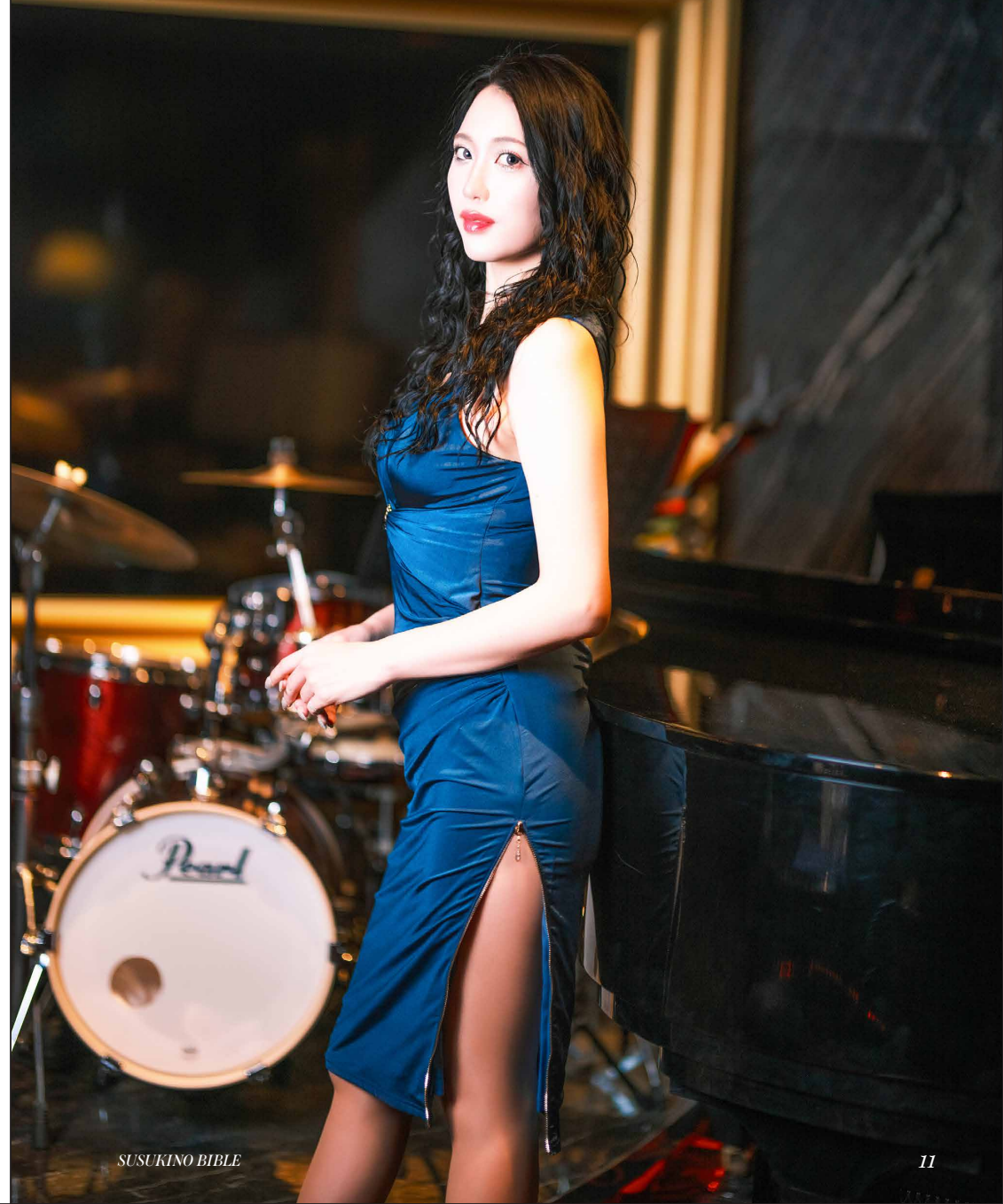
一ノ瀬 ひなたさん

誕生日：11月4日

血液型：A型

趣味：愛犬と遊ぶ、買い物

@ hinata\_moulinrouge



乾杯!

# HAPPY PEOPLE

うまい酒のある風景。

オープン周年、記念のイベント、スタッフの誕生日など、  
お祝いしたいすきなの皆さんをご紹介。  
店へ足を運んで、楽しく、一緒に乾杯しましょう!

飲み放題、投げ放題、シーシャあり!!  
30分500円のアミューズメントバー!!

ディーフェン  
D-fwm

☎ 011-600-0503

📍 中央区南7条西4 LC七番館4F

🕒 火～日 19:00～翌3:00 (料理L.O. 翌2:30、ドリンクL.O. 翌2:30)

🗓 月

今年5月1日にNEWオープンしたアミューズメントバー「D-fwm (ディーフェン)」は、1名30分500円で「ドリンク飲み放題」に「ダーツ投げ放題」! ボードやカードなど多彩なゲームを用意し、海外で大流行中のアメリカ発祥パーティーゲーム「ビアボン」もいち早く導入! みんなで遊べて盛り上がる。また「シーシャ (水たばこ)」(1セット2,500円) はフレーバーが豊富で、自分の好みに応じたオーダーにも対応してくれる。オーナーの勇金拓真さんは「宴会や婚礼二次会など幅広いシーンに利用してもらえたら」とアピール。

チャージ、タックス、カラオケ無料！  
 おもしろい自由で楽しく過ごせる。

02

今年7月で7周年を迎える隠れ家的なバー『Black rutile(ブラックルチル)』は、ノーチャージ、ノータックスで、カラオケ代も無料！お酒を飲んだり、カラオケで盛り上がり、大型モニターでTVゲームを楽しむことができる。店内はたくさんのミッフィーに囲まれ、見ているだけで幸せな気分。小さなステージではシンガーが歌うこともあるそう。飲み放題は60分2,000円とリーズナブル！日本酒に力を入れており、珍しい銘柄に出会えるかも。店長Akiさんの穏やかな接客と細やかな気配りに心癒される。

ブラック ルチル  
**Black rutile**

☎ 011-839-5809

📍 中央区南7西4 LC七番館8F

🕒 19:00～ラスト

📅 不定休

ピリープ ピリープ  
**Believe × Believe 札幌店**

☎ 090-3089-0213

📍 中央区南7西4 LC七番館6F

🕒 20:00～ラスト

📅 水、木

03

新感覚のミックスバー『Believe × Believe (ピリープピリープ)』は、今年7月で記念すべきオープン4周年、そしてナタリアママさんのパースデーを迎える。盛り上げ上手、聞き上手、笑わせ上手なキャストが繰り広げる軽妙なトークはもちろん、明るく元気で誰もが笑顔になれるようなサービスを提供。今までの夜遊びでは物足りなかった方も、新鮮な気持ちで楽しめるはず。刺激的でアバンチュールな夜と一緒に過ごしてみませんか。

明るく元気で誰もが笑顔に  
 刺激的で楽しい夜を満喫！

# 酒通が推す、この酒このあて。

すすきのの酒通が、今の時期や気分にぴったりのお酒を選定。珠玉の一杯とよく合うあてとともにご紹介。

仔羊一頭からわずかしかなれない希少部位の「ラムチョップ」(1,628円)は、手づかみで豪快にかぶりつくのがおすすめだ。



『だるまおとし すすきの本店』オーナー・橋場大地さん

## 「ラムチョップ」と「サッポロクラシック生ビール」

昨年6月にオープンした『だるまおとし すすきの本店』は、すすきので本格的なジンギスカンが楽しめる人気店。オーストラリアから独自のルートで仕入れるラム肉を提供。鮮度抜群でくさがみなく、やわらかくジューシー、そして濃厚な味わいが魅力。手作業で丁寧に切り分け、余分な脂や筋を取り除いているので、肉本来のおいしさを存分に味わうことができる。さらに玉ネギのすりおろしや生姜などが入った醬

油ベースの自家製タレが、肉の味を最大限に引き出す。「肩ロース」(1,540円)は、赤身と脂肪のバランスが良く、くさが少なめで食べやすいのが特徴。オリジナルの塩ダレに漬けた「熟成塩ジンギスカン」(990円)も人気だ。メニューはどれも料金が手頃で、コースは3種類(3,300円、4,400円、5,500円)を用意。お一人さまはもちろん、会社での宴会や家族での食事、仲間内での飲み会などにもおすすめ。また、今年3月



だるまおとし  
すすきの本店

☎ 011-596-6594

📍 中央区南7西4 LC拾壹番館3F

🕒 17:00~24:00(L.O.23:00)

🗓 年末年始

ドリンクメニューはすべて100円!北海道限定の「サッポロクラシック」を樽生ビールで!麦芽100%の豊かな味わいとすっきりした飲みやすさが魅力。

には近くに2号店もオープンし、その勢いは増すばかりだ。

今回、オーナーの橋場大地さんが選んでくれたのは、一番人気の「ラムチョップ」(1,628円)。ラムチョップは、仔羊のロースを骨付きのまま切り分けた、見た目にも華やかな部位。フランスでは「コートレット」と呼ばれ、定番の食材として親しまれている。ラムの中で最も旨みと肉汁が詰まっており、骨まわりについた肉がまたおいしい。鉄鍋で焼きあげることで肉に旨みが閉じ込められ、嚼めば肉汁が口の中で溢れ出す。「がぶりと豪快にかぶりつく、と、ジューシーな旨みが口いっぱいに広がります」と橋場さん。

こちらの店ではドリンクを“全品100円”と破格で提供!サッポロクラシック、デュワーズ

ハイボール、レモンサワーなどアルコールも100円だから驚き。中から橋場さんが選んだのは「サッポロクラシック」。1985年に誕生した北海道限定の「サッポロクラシック」は、副原料を一切使用しない麦芽100%で、世界の醸造家が認めるホップの名品「ファインアロマホップ」をふんだんに使用。ドイツ古来の「ホップクルツ製法」と呼ばれる「高温短時間仕込」製法で仕込むことで、飲みごたえと飲みやすさを両立した仕上がり。2022年にリニューアルし、道産のホップと大麦麦芽を一部使用することでおいしさに磨きかけられた。「北海道限定の『サッポロクラシック』はビール好きにおすすめ。ビールと一緒に最高のジンギスカンをご堪能ください」



芸能人のように端正な顔立ちの「アンニョンボーイズ」。時期によって異なる衣装をまとうのも楽しみの一つ。



ポップなネオンで装飾された店内で楽しいひとときを。キャストがあたたく迎えてくれるので初来店でも安心。

## 今夜行きたい、 もう一店。

もう少し飲みたい。ちょっと物足りない。  
飲みにしようか、遊びにしようか。  
今夜、そんな時に立ち寄りたい、  
推し店へお連れします。

### メンズコンカフェで推し活！ 個性豊かなキャストがお迎え！

札幌・すすきのにこれまで無かった、本格的なメンズコンセプトカフェ『안녕 ~안니ョン~』が今年5月にNEWオープン！コンセプトカフェとは独自のテーマや世界観のもと、楽しく飲食できる新しいエンターテインメント。店の内装やキャストの衣装、趣向を凝らしたサービスやメニューなどで非日常的なひとときを満喫することができる。ホストクラブやメンズパブではないので、料金も手頃で安心して楽しめるのも嬉しい。

こちらの店は、札幌最大級のコンカフェグループ『シャングリラ』創設者が「本気」のプロデュース。店名の「안니ョン」は韓国語の挨拶表現に由来。“韓流”をコンセプトに、華やかな韓服をまとった個性豊かなキャスト「アンニョンボーイズ」がゲストをお迎えし

てくれる。20代から30代の幅広い年齢やタイプの異なるイケメン揃いで、メンズアイドルグループさながら。来店したゲストを「主様(あるじさま)」と呼び、イケメンたちとのトークを楽しんだり、カラオケで盛り上がりたりと、飽きさせることなく楽しい時間を提供。またオプションとして、キャストと一緒にのチェキ撮影(1,000円)や、プロマイド付きのオリジナルカクテル(1,200円)なども用意されているので、思い出や記念にオーダーしてみてもいい。

オーナーは「当店は多彩なタイプのキャストが在籍しており、彼らの魅力があなたの心を掴むこと間違いなし。ぜひ自分の“推し”を見つけてください。キャストとのコミュニケーションが深まってくると、より特別な体験ができるでしょう」とおすすめ。普通のカフェでは味わえない特別な体験がここに。日常の中で忘れかけていた“ときめき”を思い出させてくれるはずだ。



飲み放題60分2,000円。リーズナブルな料金体系で、安心して利用できるのも嬉しい。

### 안녕 ~안니ョン~

☎なし

- 中央区南7西4 LC7番館6F
- 平日24:00~6:00、
- 土・日17:00~23:00・24:00~6:00
- 不定休

## SPECIAL PLAN

# SUSUKINO BIBLE

## 特別プラン

二次会や歓送迎会、女子会、コンパ、貸し切りパーティーなど…  
希望の条件や今夜の気分に最適な店がずらり勢ぞろい！今すぐ使えるお得なプランが盛りだくさん！

ご注文時に「ススキノバイブルを見た」と伝ええると適用されます。

**本誌特別プラン** | 2025年8月7日(木)まで

※クーポン内容は状況により変更となる場合がありますので、店舗へ直接ご確認ください。

SUSUKINO BIBLE  
ウェブ版もチェック！



居酒屋 | MAP-P5 ①

きた さち  
北の幸 らうす

☎ 011-532-0099

㊦ 中央区南7西4 LC五番館2F

㊦ 17:00~24:00

㊦ 日

本誌特別プラン  
3,000円(1名~)

飲み物3杯+2点刺し盛り+料理2品

心温まる手料理とおもてなし

知床羅臼町出身の店主が、選りすぐりの食材を使って調理する料理が自慢。新鮮な刺し身をはじめ、春は山菜、秋にはきのこなど山海の幸を堪能できる。自家製の珍味や燻製など、他店では味わえないメニューも見逃せない。店主は“遊海”の名で書家としても活動。

居酒屋 | MAP-P4 ②

鮮魚旬菜・炭火焼き居酒屋

よ 寄さらい

☎ 011-563-4351

㊦ 中央区南5西5 LC六番館1F

㊦ 18:00~翌5:00

㊦ 日(日曜が祝日の場合は翌日休)

本誌特別プラン  
3,000円(4名~)

店主自慢の創作料理に舌鼓

道産食材を主に使った創作料理が自慢の居酒屋。店主が「自信のあるものしか出さない」と胸を張る料理の数々は、食材どれも新鮮かつ良質で、山菜など旬の味を堪能できるのも魅力。北海道ならではのご当地メニューも味わえる。焼酎や日本酒の品揃えも充実。

コース料理9品+飲み放題  
(+1,000円で生ビール付)



焼き鳥 | MAP-P5 ③

はかた や  
博多かわ屋 すすきの店

☎ 011-211-8208

㊦ 中央区南7西3 LC武番館4F

㊦ 17:00~23:30(LO:23:00)

㊦ 無休(年末年始を除く)

本誌特別プラン  
1,500円

120分飲み放題  
(生ビール付)

※L.O30分前

名物「かわ焼き」は一度は食べたい絶品の旨さ

全国的に知られる福岡の有名店。秘伝の製法で6日間かけて仕込む名物「かわ焼き」は、鶏の首の皮だけを使い、外はかりっと中はもっちりとした独特の食感で、九州醤油ベースのタレが絶妙に絡む。鶏ささみ串にわさび醤油がかかった「シギ焼き」をはじめ、「胡麻さば」、「酢もつ」、「もつ鍋」など本場・九州グルメが充実。シメに最適な濃厚豚骨味「焼きラーメン」も絶品。



独特な食感と秘伝タレが絶妙な味わいの看板「かわ焼き」をはじめ、ささみ肉をわさび醤油でいただく「シギ焼き」や、さばの刺身をゴマたっぷりの醤油ダレで和えた博多名物「胡麻さば」も人気。



焼肉 | MAP-P5 ④

## やきにく 焼肉 みなほっ

☎ 011-211-4332

● 中央区南7西3 LC貳番館2F  
● 火～土11:00～23:00、  
日・祝日15:00～23:00 ● 無休

南北海道発ご当地ブランドしんきん牛を一頭買い

道南は木古内町『内藤牧場』で育てられる新ブランド牛「しんきん牛」を一頭買いし、そのおいしさをまるごと楽しめる焼肉店。味わって欲しいのは“赤身の旨さ”と“やわらかな肉質”。定番のカルビからプレミアム希少部位まで、余すことなく堪能できる。道南から仕入れる旬の海鮮や野菜も美味。要望や予算に応じたコースにも対応してくれる。

本誌特別プラン  
5,000円〈税込、2名〜〉

しんきん牛コース(120分飲み放題、生ビール込)

※L.O.30分前まで、当日予約OK



賢沢に一頭買いする新ブランド牛「しんきん牛」は、この店でしか食せない幻の牛肉。個室やテーブル席、カウンター席など人数や用途に応じて利用可能。最新式の無煙ロースターを設備し、煙や匂いを気にせず食事が楽しめる。



居酒屋 | MAP-P4 ⑤

## 活魚 海鮮 炉ばた いそ舟

☎ 011-215-1444

● 中央区南6西6 LC八番館1F  
● 17:00～翌2:00(日・祝は24:00まで)  
● 月

新鮮な活魚が自慢の炉ばた焼き

昔ながらの炉ばたと舟をイメージした店内には大きな生け簀があり、北海道近海で獲れた活魚や活カニをその場で好みで調理。炉ばた焼きカウンターでは、羅臼産ホッケや旬菜、ラム、豚、鶏などを炭火でじっくり焼き上げてくれる。要望や予算など気軽に相談を。

本誌特別プラン  
3,000円〈2名〜〉

料理2品+90分飲み放題

焼き鳥 | MAP-P5 ⑥

## おうぎ やきとり奥義

☎ 011-512-3050

● 中央区南7西4 LC五番館2F  
● 17:00～24:00  
● 日、第2・第4月  
(月曜は月によって変動有)

3種の味付けで楽しめる焼き鳥

厳選された食材を炭火で焼いた焼き鳥が絶品。香ばしさと深みのあるオリジナルブレンドの「味噌だれ」、さまざまな食材を8時間じっくり煮込んだ「香味だれ」、素材の味を生かす天日干しの「塩」と、3種の味付けで楽しめるのが特徴。地酒や焼酎も豊富。

本誌特別プラン  
4,500円〈4名〜〉

料理付100分飲み放題コース



本誌特別プラン  
1,500円

120分飲み放題  
※通常2,000円



ダイニングバー | MAP-P4 ⑦

## そのひぐらし sono蜩

☎ 011-600-6596

● 中央区南7西4 LC拾壹番館3F  
● 17:00～24:00(L.O.料理23:00、  
ドリンク23:30) ● 水

その日の厳選食材を使用。料理自慢のダイニングバー

その日仕入れた厳選食材を使った料理が楽しめる本格ダイニングバー。本日のアクアパッツァや刺身、濃厚チーズフォンデュ、バーニャカウダ、肉料理、各種サラダなど、洋食を中心としたメニューを豊富に品揃え。自家製の果実酢を使ったサワーは、食事によく合ってヘルシーと好評。店内は雰囲気良く、女子会や少人数の貸切パーティーにもおすすめ!



スナック | MAP-P4 ⑧  
イロコイ  
スナック IROKOI

☎ 011-600-1348  
⑤ 中央区南5西5 LC六番館6F  
⑥ 19:00～翌1:00  
⑦ 無休

基本年中無休で、いつでも歓迎。色恋話を肴にお酒が楽しめる

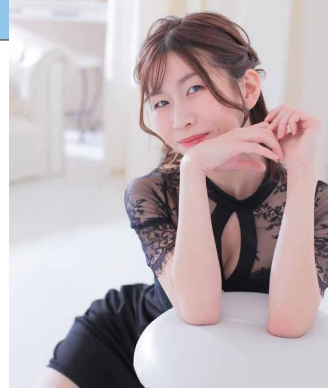
お酒好きなこのみママがもてなすスナック。店名の通り、ママや女性キャストたちと色恋話に花を咲かせることができる。忘れかけていた大人の恋の味を思い出せるかも。もちろんカラオケを歌って盛り上がるのもOK。次回から使える期間限定の「鏡月1本サービス券」や、料理が得意なママが手作りする「生チャーム」も好評。基本年中無休で、気軽に立ち寄れるのも嬉しい。

本誌特別プラン  
4,000円(1名～)

60分飲み放題  
(女性ドリンク込、  
+1,000円で  
生ビール・炭酸込)



一人で落ち着いて飲むのもよし、仲間とカラオケで盛り上がるのもよし。色恋話から悩み相談まで受け入れてくれる、ママや女性キャストのやさしいもてなしに癒される。ママはすすきのの有名ニュークラブに勤めていた経験も。



スナック | MAP-P4 ⑨

きら  
煌-KIRA-

☎ 011-511-0335

⑤ 中央区南5西5 LC参番館3F  
⑥ 19:30～翌1:00  
⑦ 日、祝

明るく気さくな接客が魅力

シックな店内で、美穂子ママをはじめ美しい女性キャストたちに囲まれて、ゆっくりと楽しい時間を過ごせるスナック。自然と場に笑顔が生まれ、盛り上がること間違いなし。少人数から大人数まで対応可能な貸し切りルームも完備しているのをお問い合わせを。

本誌特別プラン  
3,000円(2名～)

60分歌い+飲み放題  
(女性ドリンク、税、サ込)※ご新規様、1組全員有効

スナック | MAP-P4 ⑩

チェリーズ  
昭和スナック Cherry's

☎ 011-562-0055

⑤ 中央区南7西4 LC七番館8F  
⑥ 20:00～翌1:00  
⑦ 日、祝

当時の懐かしい思い出が蘇る

1980～90年代の“昭和”カルチャーをコンセプトにしたスナック。当時のアイドルポスターやレコードジャケット、ラジカセ、ゲームといったインテリアや雑貨を愛でながら、あの頃の懐かしい思い出を肴にお酒が楽しめる。アットホームな居心地良さも魅力。

本誌特別プラン  
4,000円(1名～)

初回60分飲み放題



スナック | MAP-P4 ⑪

カルミヤ  
Kalmiya

☎ 011-212-1526

⑤ 中央区南6西4 LC七番館5F  
⑥ 平日20:00～翌1:00(女性スタッフ)、  
日18:00～23:00(男性スタッフ) ⑦ 不定休

居心地抜群な癒しの空間

あけみママの誕生花カルミヤが店名の由来。アットホームで居心地抜群な癒しの空間は、男性の一人さまから女子会まで幅広い客層に利用されている。「お気兼ねなく、ごゆっくりおつろぎいただけたら」とママ。来店の際は事前の電話確認がおすすめ。

本誌特別プラン  
3,000円(1名～)

60分飲み放題※ご新規様

占いカフェ&カラオケスナック  
MAP-P4 ⑫

ななばんかん  
七番館のマリー

☎ 080-9619-3838

⑤ 中央区南7西4 LC七番館9F  
⑥ 11:00～23:00(11:00～20:00は  
前日までの予約営業) ⑦ 不定休

占い師マリー♥ルウ先生のお店

占い師歴30年、全国にリピーターがいる、マリー♥ルウ先生経営のスナック。昼間はカフェ占い、前日までの予約制。お客さまのプライベートを大切に、常に貸切スタイル。恋愛、仕事、経営相談などアドバイスします。電話占い、メール占いもやっています。

本誌特別プラン スナック利用でご予約してくれた方、  
占い30分以上受けてボトルを入れてくれた方、1,000円サービス





スナック | MAP-P4 ⑬

## セレネ

☎ 011-521-8552

⑬ 中央区南5西5 LC参番館4F

⑬ 20:30～翌1:00

⑬ 日、祝

本誌特別プラン  
2,400円<2名>

60分飲み+歌い放題(税別)  
※シングルチャージ+1,600円

やさしい笑顔と接客に癒される

チャームで笑顔を決やさないやえママをはじめ、個性的で可愛い女性キャストたちによる、あたたかいもてなしと気さくな会話に癒される。和やかで落ち着いた店内は、アットホームな雰囲気。リーズナブルな料金も魅力で、お一人さまから団体まで大歓迎。

フェティッシュバー | MAP-P4 ⑭

## Queens Bar Rey

☎ 011-215-0870

⑭ 中央区南7西4 LC七番館2F

⑭ 19:00～翌1:00 ⑭ 日

本誌特別プラン  
3,500円<1名>

60分飲み放題

すすきので女王様がお出迎え!

SMをメインとしたフェティッシュバー。業界歴24年のスペシャリストである瑞坤緋色ママをはじめ、個性的な趣味趣向を持つキャストが在籍。刺激的で官能的な非日常の世界を楽しむ。毎週金・土曜に催されるSMショーは必見! 興味本位の一見さんも大歓迎!



パブ | MAP-P4 ⑮

## エルフ LOUNGE PUB elf

☎ 011-522-7737

⑮ 中央区南5西5 LC参番館7F

⑮ 20:00～ラスト、土日5:00～11:00・

20:00～ラスト ⑮ 無休

ハイレベルなキャストたちと  
飲み楽しめるカジュアルパブ

夜のお仕事未経験や昼職かけもちアルバイトなど、20代後半が主の女性を揃えた“素人系パブクラブ”。キャストのレベルの高さが評判で、ほぼマンツーマンの内容の濃い接客はニュークラブとスナックの良いところ。シンプルでモダンなインテリアで、落ち着きながらお酒と会話を楽しめる。料金はコミコミの明朗会計プランで、お一人様も大歓迎!



ガールズバー | MAP-P4 ⑯

## ゼロフィリア ZeRoPhilia

☎ 011-200-9909

⑯ 中央区南5西5 LC六番館4F

⑯ 21:00～翌5:00 ⑯ 日、月

コンカフェとガールズバーが融合  
地雷系と清楚系のキャストが在籍

「表裏一体」がコンセプトのガールズバー。地雷系と清楚系の女性キャストたちが、オリジナルのフーディーを着てお出迎え。黒と白を基調とした店内は、広々とした空間にカウンター席のみで、絶妙な距離感が過ごしやすい。ダーツやカラオケ、各種ボードゲームなども用意し、気分に合わせた楽しみ方ができる。リーズナブルな料金設定も嬉しい。

本誌特別プラン  
60分飲み放題  
500円オフ<1名>  
※通常3,000円

さまざまなタイプの女性が在籍しているので、お気に入りの女の子がきっと見つかるはず。黒と白の2色を基調とした店内は、不思議ながら居心地の良い空間。キャストが着用する、スタイリッシュなデザインの衣装にも注目。





コンセプトカフェ | MAP-P4 17

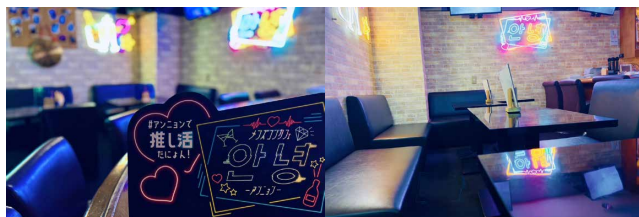
## 안녕 ~안녕~

☎ なし

① 中央区南7西4 LC7番館6F  
② 平日24:00~6:00、  
土・日17:00~23:00・24:00~6:00  
③ 不定休

札幌を代表する本格“メンコン”！  
「アンニョンボーイズ」がお迎え！

本格的なメンズコンセプトカフェ『안녕 ~안녕~』は、“韓流”をコンセプトに、華やかな韓服をまとった個性豊かなキャスト「アンニョンボーイズ」がお出迎え！来店したゲストを「主様(あるじさま)」と呼び、イケメンたちとのトークを楽しんだり、カラオケで盛り上がったりと、飽きさせることなく楽しい時間を提供してくれる。



札幌最大級のコンカフェグループ『シャングリラ』創設者が“本気”のプロデュース。ポップなネオンで装飾された店内で、芸能人のように端正な顔立ちのキャストたちが迎え入れ、楽しませてくれる。リーズナブルな料金体系で、安心して利用できるのも嬉しい。

本誌特別プラン  
2,000円(1名~)

60分飲み放題



ニューハーフスナック | MAP-P4 18

## にゅ〜かまっく

☎ 011-206-6638

① 中央区南5西5 LC参番館5F  
② 20:00~翌3:00最終受付 ③ 無休

ニューハーフ+おかま+スナック  
= にゅ〜かまっく！

聞き上手、話し上手なオネエさまたちと楽しく過ごせるパブ。充実の90分飲み放題プランでは、生ビールを含む豊富なお酒を楽しみながら、いろんなタイプの子とゆっくりおしゃべりできる。スタッフの軽快なトークで盛り上がるのはもちろん、経験豊富なので人生相談や恋愛相談も聞いてもらえる。お一人さま大歓迎で、2次会や女子会にもおすすめ！

本誌特別プラン  
4,500円(1名~)

90分飲み放題  
(生ビール、カラオケ、チャージ込)

ニューハーフバー | MAP-P4 19

## バナナバー BANANA BAR

☎ 011-512-6622

① 中央区南6西4 LC参番館6F  
② 21:00~ラスト  
③ 日

美人ニューハーフがお出迎え

フィリピン出身の美人ニューハーフ・ジェニーママと一緒に楽しくお酒が飲めるバー。飲んで、喋って、歌って、大盛り上がりできて、しかも料金設定がリーズナブルなのも嬉しい。英語もスペイン語も話せるバイリンガルなママなので外国人の方も大歓迎！

本誌特別プラン  
3,500円(1名~)

120分飲み放題カラオケ付



ミックスなおかまバー | MAP-P4 20  
ビリーブ ビリーブ  
Believe × Believe 札幌店

☎ 090-3089-0213

① 中央区南7西4 LC七番館6F  
② 20:00~ラスト  
③ 水、木

盛り上がる新感覚おかまバー

仙台で大人気の、ハイテンションなおかまちゃんたちとアバンチュールな夜が楽しめるミックスなおかまバーが、すすきのに初上陸！料金システムは飲み放題120分4,400円とリーズナブル！初めての方もやさしくエスコートしてくれるのでご安心を。

本誌特別プラン  
カラオケ歌い放題サービス

ミックスバー | MAP-P4 ㉔

## パピコ

☎ 080-1888-5128

㊦ 中央区南5西5 LC参番館8F

㊦ 22:00~ラスト

㊦ 無休

飲んで楽しめる大人の遊び場！  
深夜営業で思う存分夜遊び！

昨年10月にNEWオープンした  
ミックスバー！豊富なフレーバーの  
シーシャ（水たばこ）でチルアウト  
できるほか、ダーツやカラオケ、ゲー  
ムなども遊び放題！お一人さまでも  
仲間同士でも、存分に飲んで楽しめ  
る大人の遊び場だ。店内はカウン  
ター席とテーブル席を備え、落ち着  
いてくつろげる雰囲気。遅い時間ま  
で営業しているのも嬉しい。



本誌特別プラン  
3,500円(1名~)

120分飲み放題  
(カラオケ、テキーラ込)

※ご新規様



本誌特別プラン  
2,000円

60分飲み放題  
カラオケ付  
(生ビール・ハイボール付)

バー | MAP-P4 ㉔

## ブラック ル チル Black rutil

☎ 011-839-5809

㊦ 中央区南7西4 LC七番館8F

㊦ 19:00~ラスト

㊦ 不定休

落ち着いたくつろげる隠れ家。  
多様なシーンで利用できる空間。

チャージ、TAX、カラオケ代のか  
からない、隠れ家的なバー。ビール  
やハイボールなどの飲み放題プラン  
もあり、リーズナブルにお酒が楽し  
める。店内は落ち着いた雰囲気、  
カウンターでゆっくり飲むもよし、  
ステージでカラオケを楽しむもよ  
し、多様なシーンで利用できるオー  
ルマイティな空間。貸し切り可能で、  
結婚式の2次会にも最適。



バー | MAP-P4 ㉔

## カノア 海ノ空-KANOA

☎ 080-9611-1232

㊦ 中央区南7西4 LC七番館7F

㊦ 23:00~翌6:00 ㊦ 日

一体感が生まれるグループが最高！  
終電を逃しても朝まで遊べる！

女性キャストたちと一緒に酒が楽しめるバー。リラックス  
して過ごせるアットホームな空間で、お客一人ひとりに合わ  
せておもてなし。居合わせた同士がその場で仲良くなり、一  
体感が生まれるグループが最高！朝まで営業しているので、  
終電を逃した方や飲み足りない方はぜひ。お酒好きなスタッ  
フ押しの「HABUSH」もお試しあれ！

本誌特別プラン

「HABUSH」一杯サービス

ダーツバー | MAP-P5 ㉔

## ファンタジスタ Fantasista

☎ 011-512-2326

㊦ 中央区南7西3 LC式番館7F

㊦ 19:00~翌5:00

㊦ 無休

広い空間でわいわい楽しめる

初心者でもダーツを簡単に始められる  
カジュアルバー。仕切りがなく開放感  
溢れるワンフロアは、プロジェクター  
も完備しているのでスポーツも観戦可  
能。各種プランが充実し、2次会や合  
コン、結婚式のパーティーなどにお  
すすめ！貸切は20名からOK！

本誌特別プラン  
3,000円(2名~)

120分飲み+ダーツ投げ放題



バー | MAP-P4 ㉔

## バー テイクツ BAR TAKE2

☎ 011-205-0634

㊦ 中央区南5西5 LC六番館5F

㊦ 22:00~翌7:00

㊦ 無休

朝まで盛り上げられる2軒目！

朝7時まで営業するカジュアルバー。女  
性スタッフとの楽しい会話やおいしいお  
酒で、いつでもテンション高く盛り上げ  
られる。ダーツやカラオケもあり、延長は  
30分単位で500円とリーズナブル。場  
に一体感があって親しみやすいので、初  
めての方やお一人さまも安心！

本誌特別プラン  
4,000円(1名~)

120分飲み放題カラオケ付(ビール込)





バー | MAP-P4 26

## バー サーカス BAR CIRCUS CIRCUS

☎ 011-596-7088

① 中央区南7西4 LC七番館9F  
② 20:00～翌3:00 ③ 日、祝

本誌特別プラン  
2,000円(2名～)

プロが披露するショーに感動!

スタッフ全員がプロバフォーマーで、マジックバー&サーカス芸が楽しめるバー。数多くの芸人が体験した究極のマジックショーや、レジャー施設などで披露するサーカス芸を目の前で見れるのは感動! おもちゃやボードゲーム、カラオケ、ダーツなども用意。

60分飲み放題

バー | MAP-P4 27

ぶんしょうどう  
文昌堂

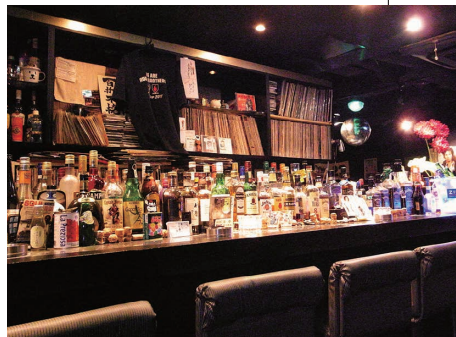
☎ 011-531-7378

① 中央区南7西4 LC七番館4F  
② 20:00～ラスト  
③ 不定休

本誌特別プラン  
3,000円(1名～)

旨い酒と過ごすディープな夜

70～80年代ソウル、ブルース、ジャズ、ディスコ、昭和歌謡など、オールジャンルの音楽を聴きながら、ディープで心地よい夜を過ごせる。国内問わずラグビーゲームを豊富に放映。ショットからボトルまで、リーズナブルにお酒が楽しめるのも嬉しい。



バー | MAP-P5 28

## Amusement Live Bar リアル ビート ネオ REAL BEAT NEO

☎ 011-522-6627

① 中央区南7西4 LC五番館3F  
② 21:00～翌4:00 ③ 無休

生バンドをバックに歌える! 迫力サウンドが楽しめるライブバー

ライブ演奏を聴くだけでなく、生バンドで気持ち良く熱唱できるアミューズメントライブバー。客自身がステージで生バンドをバックに好きな曲を歌える「生バンドでカラオケ」は、まるで憧れのアーティストになった気分。バンドのカラオケリストは約300曲以上! 広い空間と心地よいサウンドで、ライブ感ある迫力のステージを体感してほしい。

本誌特別プラン  
3,000円(2名～)

90分飲み+歌い放題



バー | MAP-P5 29

## Amusement Bar ジェイピーエス J P S

☎ 011-551-5688

① 中央区南5西2 LC拾七番館1F  
② 20:00～ラスト  
③ 不定休

約500種以上のゲームを取り揃え。多様な楽しみを共有できる空間

お酒を飲みながらゲームで遊べるゲームバー。ボードゲームやパーティーゲームなど約500種以上を取り揃え、レトロから最新まで多彩なゲームをプレイして楽しめる。カフェのような店内にはカウンター席やソファ席、座敷席を設け、人数や目的に応じた利用が可能で貸切プランも用意。話題の韓国料理「キンバ」や「ヤンニョムチキン」など、イートインはもちろんテイクアウトも好評!

本誌特別プラン  
3,300円

90分飲み放題 ※通常3,800円



友人やカップル、同僚などで気軽に利用でき、お一人さまや団体も大歓迎! スタッフやお客同士の交流も盛ん。目的や用途に応じて使い分けられる席種を設け、2次会や女子会、貸し切りパーティーなど幅広いシーンに対応。

大切な家族に寄り添う

## うちのこ

### お悩み相談室

『緑の森どうぶつ病院』に務める  
獣医や専門家が、しつけや健康など、  
愛する家族への  
お悩みにお答えします。

#### PROFILE

##### おこめちゃん

性別：女の子 生年月日：2023年9月23日  
犬種：ビション・フリーゼ  
性格：甘えんぼう  
チャームポイント：真っ黒なお目目とお鼻  
好物：りんご、さつまいも



### 人見知りと犬見知りを慣れさせたいです。

一華さん／クラブ『ロイヤルステージ』

**A** 知らない人や犬と“どう接すれば良いのかわからない”もしかすると“怖い”と思っているのかもしれませんが。無理させず楽しい経験を重ねて、少しずつ印象を変えてあげるのがポイントです。

#### 1 落ち着く静かな環境から

最初はドックランなどにぎやかな場所は避け、公園などの静かな場所から時間をかけて慣らしてあげるのがおすすめです。

#### 2 大好きなご褒美を持って出かけ

大好きなご褒美を持って、ベンチなどに座りながら、やさしくなで落ち着かせてあげます。その際に遠くを歩き交う人やワンちゃんを見かけたら、やさしく声をかけてご褒美をあげてみてください。ご褒美が食べられたら、少しずつ歩いてみたり、相手との距離を縮めてみます。ご褒美が食べられない時は焦らず、抱っこのままやさしく落ち着かせて、しばらくしてもう一度ご褒美をあげてみてください。



「お手」「おかわり」「待て」「タッチ」はできるのですが、「おいで」だけ覚えてくれません。

**A** さまざま考えられますが、「おいで」に何か嫌なイメージを持っているのかもしれませんが。「飼い主さんのそばに行く」と良いことがある」とワンちゃんへ伝えるのがポイントです。

#### 1 おやつを使う

大好きなご褒美を持ってワンちゃんの前に立ちます。そのままゆっくり後ろに下り、付いて来てくれたら「おいで」と声をかけてしゃがみます。

#### 2 近くに来てくれたらよく褒める

ワンちゃんが膝の間まで近づいて来てくれたら、よく褒めてご褒美をあげます。慣れてきたら、ご褒美を隠しながら行なってみてください。



### どうぶつも飼い主も大切にしたい「寄り添う診療」

『緑の森どうぶつ病院 さっぽろ病院』では、犬や猫はもちろん、うさぎ、インコ、ハムスター、爬虫類などのエキゾチックアニマルにも対応。「寄り添う診療」を掲げ、どうぶつはもちろん、飼い主の気持ちも大切にしながら、最も適切な診療を

行なってくれる。ワクチンの接種から、ケガ・病気の診療、去勢・避妊など、さまざまな手術まで幅広く対応。また、しつけ・ご飯教室などで飼い主に必要な情報も提供する。診療は“年中無休”。動物病院をお探しの方は、ぜひご相談を。



### 緑の森どうぶつ病院

☎ 050-5445-0843

📍 中央区南7西8 LC拾八番館1・2F

🕒 月～日 9:00～20:00(年末年始など変更あり)

📅 無休

midori-no-mori.jp/sapporo



カウンターの奥には

DJブース設置のダンスフロアが!



隠れ家のような異空間で  
グッドサウンドが楽しめる!



オリジナルのサウンドシステム

ミラーボールやプロジェクターも



# LC GROOOOVE



サラリーマン  
ラッパー翔之介の

『LC GROUP』営業マンとラッパーの二刀流で活躍中の翔之介が、  
GROOVE感満載で店舗を紹介!

今回は『Forest Clock 森』! Here We Go!

フォレスト クロック  
Forest Clock 森

☎ 011-533-6633

📍 中央区南5西5  
社交会館ビル5F  
🕒 23:00~翌4:00  
📅 不定休

この曲を聴いておけばマチガイナイ!!



Lost  
LaBlue & Astrønne

2021年

CHECK!



少人数から100名以上まで  
幅広い用途に対応可能!

展示スペースとして貸出

非日常空間で作品を発表できる!



# Special Interview with Shonosuke

スペシャルインタビュー 翔之介

『LC GROUP』で正社員として勤めながら、クリスチャンラッパーとして活躍する  
翔之介さんが、私生活、音楽、信仰についてありのままに語る。

翔之介(しょうのすけ)

すすきの生まれ、すすきの育ち。  
街の不良からクリスチャンへ転身、ラッパーとして活動中。  
Instagram :  
@shonosuke\_guidance

不安や苦しみを抱えている方々へ、  
音楽を通して光を与えたい。

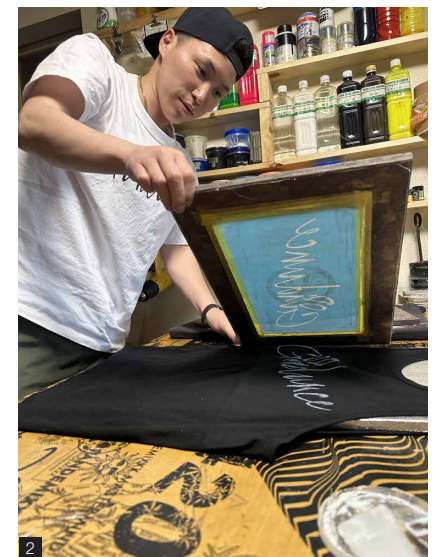
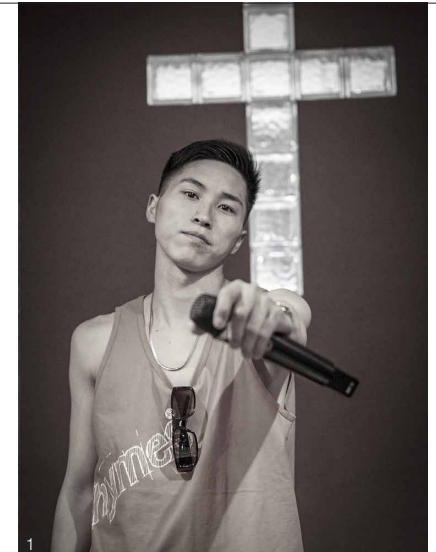
すすきので生まれ育ち、波乱と激動の人生を駆け抜けてきた翔之介さん。「小学1年の時に両親が離婚して、母子家庭で育ててもらったんですけど、中学2年から中学3年まで児童養護施設に入っていました。児童相談所の面談で勧められて、その日のうちに入所したんですけど、今になって振り返るとありがたかったですね」

高校は卒業したものの、客引きや傷害など問題を起こし、自暴自棄に陥ってしまう。ある時、ふと訪れた教会をきっかけに、『平成駆け込み寺』で元暴力団員の牧師・鈴木啓之さんと出会った。「自分のことを何も知らない人に何を言われても説得力を感じないですけど、鈴木牧師には境遇や経験が重なる部分があって、寄り添ってもらえたのは嬉しかったし、心強かったですね」

鈴木さんとの交流を重ねるうち、翔之介さんは人生の転機を迎える。「神様との出会いによって愛を知り、自分の足りなさや弱さを受け入れることで、希望はある、やり直せると思えるようになりました。口で愛と言うのは簡単ですけど、自分は弱くて、人を傷つけてしまう。それでも神様は、そんな自分さえも愛で包み込んでくれます。新しい道を歩ませてくれる存在に出会えたのが、自分にとって大きな転機になりました」

子どもの頃から好きだった音楽に惹かれて音楽活動を開始し、現在は“クリスチャンラッパー”として注目を集める。「最初は軽い気持ちで始めたラップが、今は愛を伝えるためにラップをしていて。不安や苦しみを抱えて暗闇の中にいる方々に対して、音楽を通して少しでも光を与えることができたなら、それも“導き”だと思っています。自分の音楽を通して、神様に手を差し伸べてもらえたらと祈るような気持ちでいつも歌っています」

1. 教会で“奇跡”と巡り会えたという翔之介さん。 2. 自分が着て心地良い服を作りたいと立ち上げたアパレルブランド「Guidance (ガイダンス)」。「導き」を意味し、ゆくゆくはチャリティーにも役立てたいそう。ライブ会場での物販にて販売。  
3. 教会で歌うことは自身にとって大事なライフワークの一つ。





「自分が音楽で励まされたからこそ、人を励ますこともできるはず。音楽を通じて良い方へ導いていきたい」と話す翔之介さん。

すすきのの街を盛り上げていきたい。  
人に喜んでももらえるのは最高に嬉しい。

仕事後や休日に曲作りやライブ出演をするほか、教会でも歌唱を行うなど幅広く活動する。「世の中は陰と陽で、影の中で生きてきた自分だからこそ、その思いだったり、光の尊さだったり音楽を通して伝えていくことで、人の力になれば良いですね。音楽は良い方へ導くことも、悪い方へ導くこともできる。聴いた人が今日も生きていて幸せだ、明日も頑張ろうと思えるような音楽活動をしていきたいです」

音楽活動と並行しながら『LC GROUP』の正社員として勤務し、テナント営業などを担当する。「地に足を着けて歩んでいきたいと考えていた時に、教会(平成駆け込み寺)をサポートしていたのが今の会社で、まさに神様の導きだと思いました。ありがたいことに失敗しても見守ってもらえる体制なので、この会社で



平成駆け込み寺  
(シロアムキリスト教会)

☎ 011-206-4925

● 中央区南7西8  
LC拾八番館5F

できることを精一杯努めていきたいです」

日々の仕事に責任ややりがいを感じながら、地元すすきのへ貢献していきたいと熱を込める。「友人から商売を始めたいと相談されて、自分を通じてビルに入居してくれたのですが、店がオープンしたら繁盛してくれて。すすきのの街を盛り上げていけたら良いですし、なにより人に喜んでももらえるのは最高に嬉しいです」

# LC GROUP | BUILDING LINEUP

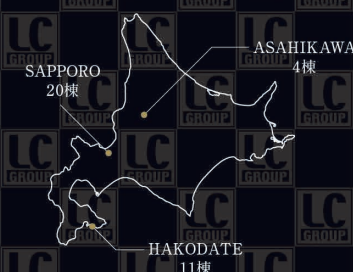
## SAPPORO AREA



## HA K O D A T E AREA



## ASAHIKAWA AREA



**LC GROUP**  
札幌市中央区南6条西6丁目 LC八番館4F

LCビルの空き店舗新着情報を掲載しています。すぐ営業を開始できる居抜き賃貸はもちろん、初期費用を抑えられるお得なリース契約もおすすです。詳しくはこちらをご覧ください。⇒[www.lc-group.net/article/](http://www.lc-group.net/article/)



LC五稜郭ホテル別館

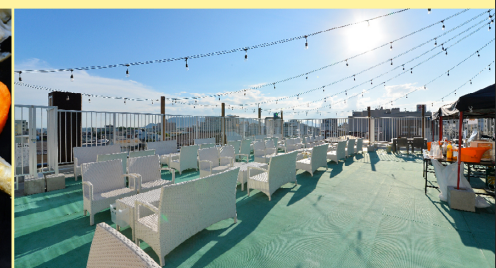
屋上バーベキュー

# LC BEER

## Garden!

2025 7.1(火)  
~9.6(土)

Happy



### 特選みなほっセット

しんきん牛・サガリ・豚カルビ・鶏・ホルモン

3~4人前 **6,000円**

### 海鮮焼セット

ホタテ・エビ・コマイ・野菜・枝豆・焼きおにぎり

お1人様 **2,500円**

### 焼肉セット

豚バラ・鶏肉・ホルモン野菜・枝豆・焼きおにぎり

お1人様 **2,500円**

### 海鮮焼+焼肉セット

ボリューム満点!!アラカルト(単品)でのご利用も可能です!100円×10枚「ご利用券」販売しております。

**オススメ** お1人様 **4,500円**

### 飲み放題(120分)

生ビール・ハイボール・焼酎モヒート等多数。ソフトドリンクあります。セットご利用時はお得!500円引き!!

お1人様 **2,000円**

ご予約は **TEL080-258 9-6723** または

住所 函館市本町29-23 LC五稜郭ホテル別館屋上(旧ドーミーインホテル隣)

**9-6723** または

営業時間 17:00~22:00(料理L.O.21:00 ドリンクL.O.21:30)



ご利用時はエレベーターにて4Fまで。  
屋上へは階段でお越しください。

# 旭川 テナント 募集

旭川でテナントを探しているなら今がチャンス！  
お客様のニーズに合わせ、選りすぐりの  
物件をご紹介します。開業の夢を全力で  
サポートさせていただきます！

## エリア紹介

### 3・6街(さんろく街)

すすきの次に北海道第2の繁華街で、街中心部の3条通6丁目界  
限に約1000軒の飲食店がひしめく。夜になるとネオンが灯り、  
昭和の風情や郷愁を感じさせるのも魅力。飲んだ後のシメに、名  
物の旭川ラーメンも親しまれる。また旭川ではパブ業界のさまざ  
まな著名人を輩出し、カクテルの街としても知られている。

**株式会社 リンクル旭川営業所**  
旭川市三条6丁目LC2号館 2F FAX 0166-23-8700

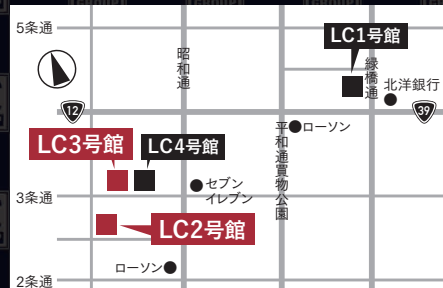
LCビルの空き店舗新着情報を掲載しています。  
すぐ営業を開始できる居抜き賃貸はもちろん、  
初期費用を抑えられるお得なリース契約もおすす  
めです。詳しくはこちらをご覧ください。



[www.lc-group.net/article/](http://www.lc-group.net/article/)

お問い合わせ **TEL 0120-044-087**

受付時間10時～18時(土日祝を除く)



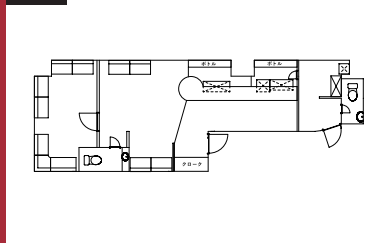
テナント

01

LC2号館 1階 101.2号室  
(20.88坪)



平面図



### 営業担当からのアピールポイント

店内へ足を踏み入ると、エレガントな内装が目を引く  
デザイナーズ物件。個室とフロアで異なる内装がポイン  
ト。カウンターも備えられ、多様なシーンで活用可能。

### DATA

保証金/62万6,400円  
看板制作費/5万5,000円  
賃料/22万9,680円  
共益費/4万5,936円  
ゴミ処理費/2,200円  
害虫駆除費/1,100円  
月額(税込)/27万8,916円

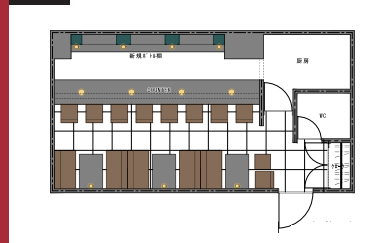
テナント

02

LC3号館 5階 A室  
(14.34坪)



平面図



### 営業担当からのアピールポイント

グリーンと石目を基調に、プリティッシュテイストな内装  
が特徴。カウンターをメインにボックス席が3卓あり、さ  
まざまな客層に対応。バー向けの物件です。

### DATA

保証金/57万3,600円  
賃料/12万6,192円  
共益費/3万1,548円  
ゴミ処理費/2,200円  
害虫駆除費/1,100円  
月額(税込)/16万1,040円

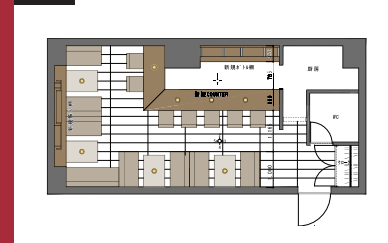
テナント

03

LC3号館 5階 B室  
(15.51坪)



平面図



### 営業担当からのアピールポイント

グレーとブラウンでまとめられた内装は、ラグジュア  
リーな仕上がり。ボックス席がメインで団体客にも対応  
可能。スナックやラウンジ向けの物件です。

### DATA

保証金/62万400円  
賃料/13万6,488円  
共益費/3万4,122円  
ゴミ処理費/2,200円  
害虫駆除費/1,100円  
月額(税込)/17万3,910円

# 函館テナント募集

函館でテナントをお探しならLCグループにお任せください！ お客様のご要望に沿った多様な物件をご紹介します。  
開業の実現に向けて、ここからスタートしましょう！

## エリア紹介

### 五稜郭

観光名所『五稜郭公園』に近い本町は、中心市街地の繁華街。函館市電（路面電車）が走り、電車通り沿いには百貨店や複合施設、飲食店などが数多く立ち並び、メインストリートから一本裏手に入ると、バーやスナックが密集している一角もあり、一味違った函館の雰囲気を味わえる。

**LC** **株式会社 リンクル函館営業所**  
函館市本町29-26

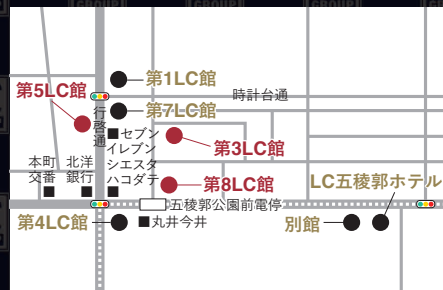
LCビルの空き店舗新着情報を掲載しています。  
すぐ営業を開始できる居抜き賃貸はもちろん、  
初期費用を抑えられるお得なリース契約もおすす  
めです。詳しくはこちらをご覧ください。



[www.lc-group.net/article/](http://www.lc-group.net/article/)

お問い合わせ **TEL 0120-57-3883**

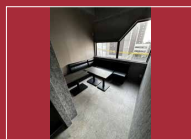
受付時間10時～18時（土日祝を除く）



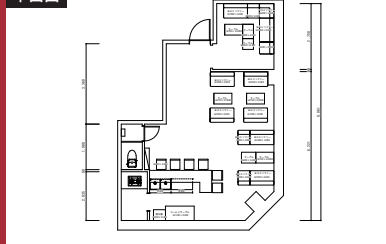
テナント

01

第3LC館 4階 A室  
(14.00坪)



平面図



### 営業担当からのアピールポイント

広々とした窓から五稜郭タワーを一望できる店内。店内はグレーと黒を基調としたモダンな内装に。カウンター席にボックス席、半個室席を備えているのも魅力です。

### DATA

保証金/30万円  
看板制作費/1万4,520円  
賃料/12万3,200円  
共益費/3万8,500円  
ゴミ処理費/2,750円  
害虫駆除費/1,100円  
看板使用費/3,300円  
月額(税込)/16万8,850円

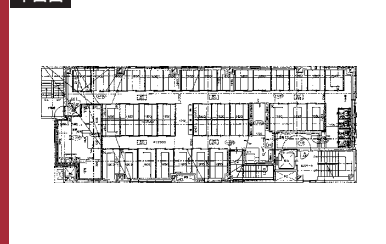
テナント

02

第5LC館 3階  
(94.44坪)



平面図



### 営業担当からのアピールポイント

約100坪ある店内は、全室個室になっている居酒屋の居抜き店舗。広い厨房には厨房機器も揃っているのですぐに営業可能。五稜郭中心部という好立地も魅力です。

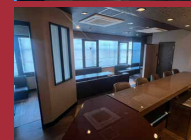
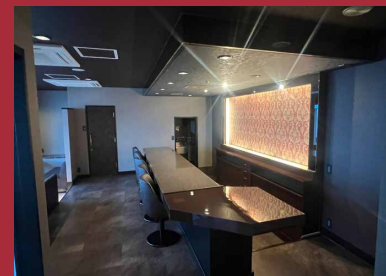
### DATA

保証金/100万円  
賃料/62万3,304円  
共益費/10万3,884円  
月額(税込)/72万7,188円

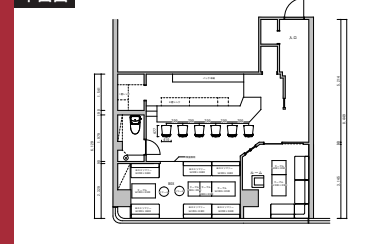
テナント

03

第8LC館 5階 B室  
(16.49坪)



平面図



### 営業担当からのアピールポイント

内装フルリニューアル店舗。高級感漂う店内は個室も完備され、お客様のニーズに合わせて利用可能。広い窓からは観光のメインエリアをつなぐ函館市電も見えます。

### DATA

保証金/30万円  
看板制作費/2万3,650円  
賃料/14万5,079円  
共益費/4万5,337円  
ゴミ処理費/3,300円  
害虫駆除費/1,100円  
看板使用費/2,200円  
月額(税込)/19万7,016円



〈フルーツギフト・アレンジメント専門店〉

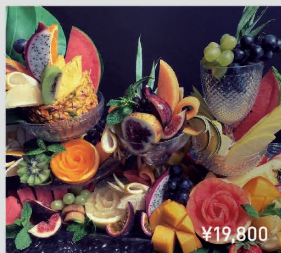
# FruitS deco 43

とっておきの瞬間を彩るフルーツを大切な方へお届けします。



¥11,000

コンポートスタイル ¥3,300~



¥19,800

プレートスタイル ¥4,400~



¥8,800

チョコレートプレート ¥4,400~

※プレートスタイルのみとなります。



¥16,500

フルーツツリー ¥6,600~

※テイクアウト可能です。



¥13,200

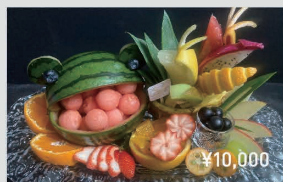
シャンパンタワー ¥6,600~

※シャンパンは別途です。



¥22,000

フルーツタワー ¥9,900~



¥10,000

カエル アレンジメント ¥5,500~

※スイカかメロンをご用意いたします。

## パーティープラン

フルーツの空間演出を  
ご用意いたします。

※エリアによっては配送料が  
かかる場合がございます。  
※営業時間外にも対応して  
おりますのでご相談ください。



ご注文の際は、ご希望のメニューとご予算をお伝えください。  
上記の写真は一例です。最新の作例はInstagramで紹介しておりますので、ぜひご覧ください。

※全て税込価格です。※使い捨てのオードブル皿以外は回収いたします。破損や紛失の場合は皿の費用をご請求させていただきます。予めご了承ください。

デリバリー・テイクアウト/18:00~

※¥3,300以上お買い上げでデリバリー対応可能

※18時までのお届けは、要前日予約

※エリア【札幌市中央区】

南3~7条通り北側・西2~6丁目の範囲内

エリア範囲外もご相談ください。

最新機種  
登場!

カラオケの常識を超えたエンターテインメント体験。

# JOYSOUND X1

## 音が、美しく咲き開く。

華やぐ夜に感動が広がる、輝かしいシーンへ。



JOYSOUND X1 (JS-NX10)

ムービーで紹介



※Hi-Res Audio ロゴは日本オーディオ協会のライセンスを受けて使用しています。ミュージックはCD スペックの素材波形を音響処理によりハイレゾ相当に変換したものととなります。※QRコードは株式会社デンソーウェーブの登録商標です。

カラオケのご用命、お問い合わせはこちらまで。

## 株式会社エクシング

すすきの支店

〒064-0807 北海道札幌市中央区南7条西1丁目13 第二弘安ビル2F



0120-141-224 (24時間受付)

【製品のご案内】



JOYSOUND

©202409 XING INC.

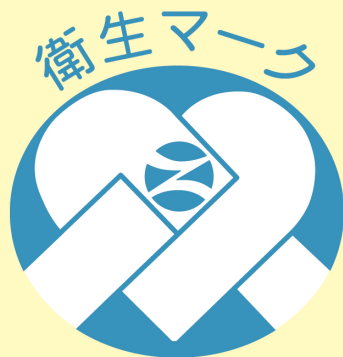
フルーツデコ43 <https://fruitsdeco.com>

札幌市中央区南4条3丁目3-1 No.2 ギビル(旧 第2グリーンビル) 地下1F  
定休日/日曜日・祝日(金・土が祝日の場合は営業)

受付時間/16:30~25:00  
Tel.011 252 9933



ギャラリーはこちら



「衛生マーク」のついた布おしぼりで手をふくと…

**石鹸手洗いと同じ  
除菌効果があります!**

※全国おしぼり協同組合連合会調べ ※すべての菌を除菌するわけではありません。

**「衛生マーク」が、お客様と店舗と  
あなたを守る!**

人が集まる場所だからこそ、安心安全な布おしぼりでおもてなし

※手指消毒においては厚生労働省の指導基準(環指第157号)に基づき  
洗浄・消毒した衛生マークの付いたおしぼりの使用が有効

ご存じ  
ですか?

“安心して使える  
おしぼり”っていいね!

すずらん商事

**LINE 公式アカウントはじめました!**



QRコードから

- ①LINEアプリを起動
- ②左のQRコードを読み込み登録する

ID検索から

- ①LINEアプリを起動
- ②下のIDを検索し登録する

LINE ID: @396kgznf



私たちは「品質第一主義」を社是に安心できる商品をお届けします。

**株式会社 すずらん商事**

〒003-0814 札幌市白石区菊水4条3丁目51-16

商品・サービスに関するお問い合わせはお気軽に

**TEL.011-821-0081**

受付時間 | 9:00~17:00(日曜休)  
FAX | 011-821-9906



豊富な商品ラインナップで、様々な  
業態のお客様に対応いたします。

**取扱商品**

- おしぼり ●サニタリー商品
- レンタルマット・モップ
- 業務用洗剤など

<http://www.s-suzuran.co.jp>

ようこそ、  
驚きの  
**Ai体験へ。**



推せるカラオケ

**LIVEDAM Ai R 新登場**

カラオケのご用命は、株式会社北海道第一興商

**第一興商**

〒065-0011 北海道札幌市東区北十一條東1丁目1-1

TEL: 011-752-3321 FAX: 011-752-3336

キレイになって!!  
**リニューアル  
オープン!**

全室最新機種導入  
**LIVEDAM Ai LIVEDAM Ai R**



全室  
大型モニター  
導入



デュアル  
プロジェクター  
ルーム増室



Karaoke Entertainment  
**BIG ECHO**

**ビッグエコーすすきの南三条店 TEL:011-252-0505**

〒060-0063 札幌市中央区南三条西3丁目10番地 三信ビル1F

【営業時間】AM10:00-AM6:00



AI



JUN



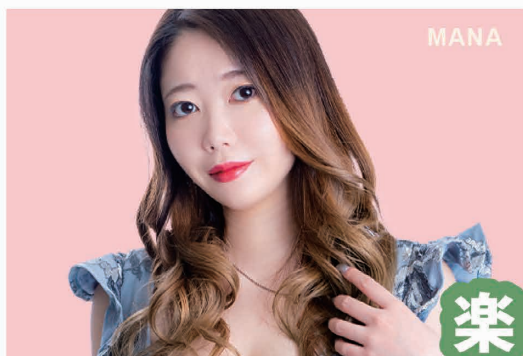
MISAKI



YAYOI



YUNA



MANA



KAREN



YUKA



MARIKA



REN



YUIKA



MEGUMI



RIRI



RIKO



MIRI

楽しいこと

はエルから

NEO SNACK

ACK L

1フロア  
150坪!

NEO SNACK

ネオスナック L

【エル】

サラリーマンの味方

すすきので  
コスパ No.1!



SYSTEM [1set:60min] 飲み放題:焼酎(甲類・麦・芋) ウーロン茶

【19:00-20:29】¥3,800 【20:30-1:00】¥4,800

延長(30min):¥2,500 本指名料:¥2,000 場内指名料:¥1,000 同伴料:¥3,000

住所:札幌市中央区南4条西3丁目 すすきのビル 5F  
OPEN:19:00 - CLOSE:1:00 TEL:011-531-1010 定休日:不定休

WEB SITE



INSTAGRAM



hibiki-group.jp/



MANAMI



RIA



YUU



MASUMI



HIMEKA



AI



HINATA



YUKI



KONAN



REONA



札幌市中央区南4条西3丁目  
第1Gビル 3F

TEL:011-206-0665

OPEN:20:00 - CLOSE:LAST 定休日:日曜・祝日



AZUSA



KEI



YURA

## SYSTEM [1set:60min]

【20:00-20:59】○メンバー ¥3,500 ○ビジター ¥4,500

【21:00-LAST】○メンバー ¥4,500 ○ビジター ¥5,500

延長(30min): ○メンバー ¥3,000 ○ビジター ¥3,500 TAX:10% SC:22%

WEB SITE



INSTAGRAM



[hibiki-group.jp/](http://hibiki-group.jp/)



# LOUNGE KURONEKO



豪華絢爛な  
超異空間で  
至極のおもてなしを



## SYSTEM & ADDRESS

[1set:90min] ¥6,000 [延長:30min] ¥3,000

- 本指名料: ¥3,000 ■ 同伴料: ¥2,000 ■ TAX:10% SC:20%
- 場内指名料: ¥3,000 ■ Sチャージ: ¥1,000 ※お一人様ご利用時

WEB SITE



INSTAGRAM



ラウンジ くろねこ 札幌市中央区南4条西3丁目 LC拾六番館 7F / 8F (受付)  
OPEN:20:00 - CLOSE:LAST 定休日:日曜・祝日 TEL:011-530-6161

## ワタナベグループ

私たちが目指しているのは、「飲・食」のトータルプランナーです。



### 冷凍機・空調機器・資材総合商社 **渡辺食品機械株式会社**

本社 札幌市中央区南1条東4丁目7番地 TEL(011)231-7811  
東京支店 東京都墨田区石原1-12-7村上ビル1F TEL(03)5619-1600



### 冷凍・冷蔵・空調設備設計・施工 **ワタナベ冷機株式会社**

本社 札幌市北区新川西2条1丁目1番10号 TEL(011)766-5451



### 業務用厨房機器・販売・設計・施工 **株式会社厨房ファクトリー**

本社 札幌市中央区南1条東4丁目7番地 (渡辺食品機械本社ビル)  
八軒店 札幌市西区八軒10条西1丁目1番41号 TEL(011)633-3611



### 業務用酒類食品卸販売 **ワタショウ株式会社**

本社 札幌市中央区南4条東4丁目1番地 TEL(011)222-4700  
物流センター 札幌市中央区南3条東5丁目1番地 TEL(011)222-8800  
旭川支店 旭川市新星町5丁目4番7号 TEL(0166)26-5959  
小樽支店 小樽市稲穂1丁目1番1号 TEL(0134)21-6500



### 業務用食肉加工製造・氷製造販売 **ワタショウフーズ株式会社**

本社 札幌市中央区南4条東5丁目1番地 TEL(011)272-2983  
本社工場 札幌市中央区南4条東5丁目1番地 TEL(011)272-2983  
白石工場 札幌市白石区北郷2条7丁目5番1号 TEL(011)872-2983



### 業務用酒類・食品・氷販売 **マルショウ株式会社**

本社 札幌市中央区南3条東5丁目1番地 TEL(011)222-0347



### 総合不動産業 **ナベビル株式会社**

本社 札幌市中央区南4条東4丁目1番地 TEL(011)222-0777  
ホームメイトFC 札幌市南区真駒内本町5丁目1-8 第5ナベビル2F  
札幌真駒内店 TEL(011)581-0777