

TOWN ENTERTAINMENT MAGAZINE

# SUSUKINO BIBLE



www.lc-group.net

## #78

AUGUST & SEPTEMBER

TAKE FREE





LC 五稜郭ホテル

〒040-0011 北海道函館市本町29番26号  
TEL 0138-30-3030 FAX 0138-30-3035



## 本格的なフィンランド式サウナを 函館の街で。

### 2F SAUNA | サウナ



営業時間 | 15:00~24:00, 6:00~11:00 ※間隔を空けてご利用ください。

当ホテルはビジネスや観光で訪れたお客様へ癒しの時間を提供するため、北海道屈指の本格的なフィンランド式サウナをご用意しております。男女別のサウナではオートロウリュ、プライベートサウナでは大切なご家族やご友人などとセルフロウリュを楽しむことができます。是非心も身体も癒す”とこの”時間をお過ごしください。

### 2F PRIVATE SAUNA | プライベートサウナ

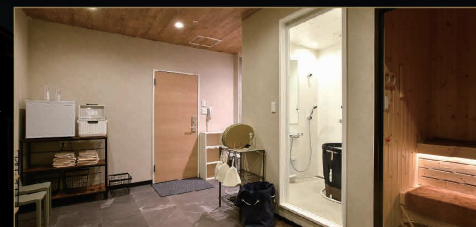
営業時間 | 12:00-0:00

料金 | 5,000円(税込) ※1名様ご利用は3,000円

収容人数 | 1~3名

ご利用時間 | 120分 ※電話での完全予約制

サウナ室内設備・備品 | セルフロウリュ / 15分  
計 / Bluetoothスピーカー / アロマ / 氷 / オロ  
ポ(オロナミンC+ポカリスエット) / ReFaシャ  
ワーヘッド / 冷蔵庫 / クーラーボックス etc.



### 2F LOUNGE | ラウンジ

営業時間 | 15:00-24:00

本館宿泊者様限定で利用可能なラウンジでは、ソフトドリンクなどはもちろんアルコール類も飲み放題となっております。サウナで日々の疲れを整えた後は是非ご利用ください。



### 1F KARAOKE | ココカラ

営業時間 | 15:00~20:00 (1曲 ¥100)

1~2人用カラオケボックス『COCOKARA』を北海道初導入。ちょっとした待ち時間や空き時間にカラオケを楽しむなど、使い方は色々。課題曲を歌って、高得点を上げた方に豪華な景品プレゼントもあります！



北海道  
初導入



日本の贈答品  
100選に  
選ばれました。



### BAKERY ONE CARATとは

高級素材を使うだけでは美味しいパンはできません。北海道の美味しい素材を基に、組合せバランスを重視し、手間暇を惜しまず、常に生地状態を見ながら、最適なタイミングとそれぞれのパンの特徴を活かす製法を行い、香り、見た目、触感、味すべてに美味しさを追求したパンの開発と提供を行うお店です。

### 1ctの特徴

今迄にない、「柔らかさとくちどけの良さ」を求めて開発を進めました。高加水を可能にするために、道産小麦「ゆめちから」を使用し、しっとりさを求め、根拠生クリーム、フレッシュバター、自家製ヨーグルト種等の乳製品を小麦粉に対して52%も使用する超リッチな配合。食パンとしてギリギリ形が維持できる柔らかな食パンとなりました。

## 贈答品、自分へのご褒美に。



食パン1ct(ワンカラット) ¥1,160(税込)

今までにない食感と口溶けの良さを求めて作られた超高級食パンです。

食パンLight(ライト) ¥820(税込)

1ctよりスライスしやすく、トーストにして食べても美味しいのですが、サンドイッチにするのもおすすめです。

葡萄酵母の山型食パン ¥620(税込)

金・土・日・祝日限定販売。皮は薄く、中はふんわりもちっりとしており、トーストに最適な食パンです。

食べ比べセット(オススメ!) ¥2,360(税込)

看板商品の「1ct」、「Light」、「葡萄酵母の山型食パン」をセットにしました。味の違いを食べ比べてみてください。



函館空港でも販売しています。



ご自宅にワンカラット配達します！

ECサイト



ベーカリー・ワンカラット 函館五稜郭店

住所 函館市本町29番26号 LC五稜郭ホテル1F

定休日 火曜日

営業時間 8:00~16:00

駐車場 有り

お問い合わせ TEL 0138-83-6845



TOWN ENTERTAINMENT MAGAZINE

# SUSUKINO BIBLE

#78

AUGUST & SEPTEMBER

2025年8月8日発行(隔月第2金曜日発行)

『SUSUKINO BIBLE(ススキノバイブル)』は、すすきのエリアの「食べる」「飲む」「遊ぶ」をキーワードとしたタウン・エンタテインメント・マガジンです。札幌市内のホテルやガソリンスタンド、飲食店のほか、LCビルのエントランスでも無料配布しています。

## CONTENTS

- 04 すすきのエリアマップ
- 06 看板娘に恋してる！
- 12 乾杯! HAPPY PEOPLE
- 16 酒通が推す、この酒このあて
- 18 今夜行きたい、もう一店
- 20 極私的 趣味の世界
- 22 『SUSUKINO BIBLE』特別プラン
- 36 うちのお悩み相談室
- 38 サラリーマンラッパー 翔之介の LC GROOOOVE
- 42 LCビル空きテナントのご紹介(札幌・函館・旭川)



すすきの非公認キャラクター  
PENPEN

『LC GROUP(エルシー・グループ)』とは、札幌に20棟、函館に11棟、旭川に4棟のビル、ホテル、マンションを所有する※、すすきのが拠点の不動産(貸ビル業)会社です。

※2025年8月現在

※本誌に掲載されている情報は、2025年8月現在のものです。  
※本誌掲載の記事や写真、イラストなどの無断転載を固く禁じます。

### 【発行】

株式会社リンクル テナント事業部  
住所:札幌市中央区南6条西6丁目  
LC八番館4F  
TEL:0120-044-087  
URL:www.lc-group.net

### 【広告・設置などの問い合わせ】

株式会社リンクル テナント事業部  
TEL:0120-044-087  
URL:www.lc-group.net



オフィシャルサイト

www.susukino-bible.com



オフィシャルインスタグラム

@LCTENANT\_8

インスタ限定のお得なキャンペーンあり！  
『LC GROUP』のテナント情報を配信中！  
空室情報がリアルタイムで把握できる！



# SUSUKINO AREA MAP

## 特別プラン掲載店

- 1 北の幸 らうす(P22)
- 2 鮮魚旬菜・炭火焼き居酒屋 寄さ来い(P22)
- 3 博多かわ屋 すすきの店(P23)
- 4 焼肉 みなほっ(P24)
- 5 活魚 海鮮 炬燵ばた いそ舟(P25)
- 6 やきとり奥義(P25)
- 7 sono蛸(P25)
- 8 スナック IROKOI(P26)
- 9 煌-KIRA-(P27)
- 10 昭和スナック Cherry's(P27)
- 11 Kalmiya(P27)
- 12 七番館のマーリー(P27)
- 13 セレネ(P28)
- 14 Queens Bar Rey(P28)
- 15 LOUNGE PUB elf(P28)
- 16 ZeRoPhilia(P29)
- 17 안녕 ~アンニョン~(P30)
- 18 にゅ〜かまっく(P31)
- 19 BANANA BAR(P31)
- 20 Believe×Believe 札幌店(P31)
- 21 パビコ(P32)
- 22 Black rutile(P32)
- 23 海ノ空-KANOA(P33)
- 24 Fantasista(P33)
- 25 BAR TAKE2(P33)
- 26 BAR CIRCUS CIRCUS(P34)
- 27 文昌堂(P34)
- 28 Amusement Live Bar REAL BEAT NEO(P34)
- 29 Amusement Bar JPS(P35)



# すすきの エリアマップ

誌面のマップ番号とリンクしています。  
★マークの場所には  
『SUSUKINO BIBLE』を設置しています。

## 終電時刻表

札幌地下鉄 南北線  
すすきの駅 発

麻生方面

全日  
23時 6 13 21 29 38 47 56  
24時 5 14

真駒内方面

全日  
23時 3 12 20 29 39 47 55  
24時 4 12

札幌地下鉄 東豊線  
豊水すすきの駅 発

福住方面

全日  
23時 5 15 25 35 45 55  
24時 5 15

栄町方面

全日  
23時 1(平日のみ) 9 19 29 39 49 59  
24時 10

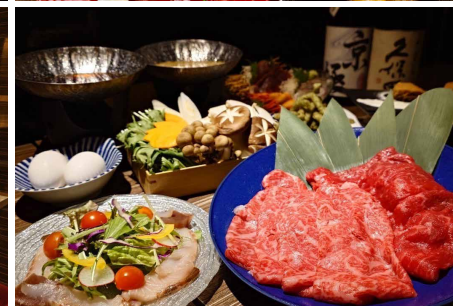
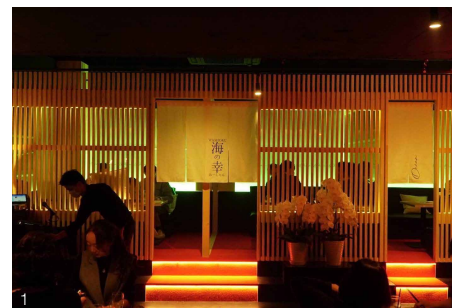




MEET THE COVER GIRL

# 看板娘に恋してる！

お客と女性キャストが食事や買い物などを楽しんだあと、  
そのまま一緒にお店へ来店する“同伴”を擬似体験。  
今回のお相手は、『ROYAL STAGE(ロイヤルステージ)』の、  
如月ゆあさんです。



1.店内はカウンター席に、全席個室のテーブル席とソファ席を完備。2.飲み放題や各種コースも多数用意。宴会や女子会、デートまで多様なシーンで利用できる。

## おしゃれな個室空間で味わう 食材を生かした創作和食。

ゆあさんと訪れたのは、すすきので人気の和食店『和食 海の幸おーしゃん すすきの店』。中央卸売市場から仕入れた新鮮な魚介や、道内各地から直送される旬の食材など、素材の良さを生かした創作料理を提供。シンプルな調理法で、素材本来のおいしさをダイレクトに楽しめるのが魅力だ。自慢の海鮮料理をはじめ、肉料理やご飯もの、おつまみなどのほか、ジンギスカンやザンギなど北海道名物も揃え、観光客にも喜ばれている。デザートのパンケーキも人気だ。また道産の地ビールや日本酒、焼酎など、豊富なドリンクメニューを品揃え、好みの料理と組み合わせで楽しめるのが嬉しい。

広々としたワンフロアの空間は非日常を感じさせる、“大人の隠れ家”のようなたたずまい。和を基調としたハイセンスな内装は、落ち着きが漂いながらもカジュアルな雰囲気。完全個室席は、間接照明で演出した洗練したプライベート空間で、まわりを気にすることなくゆったりと食事が楽しめる。「お店のおしゃれな雰囲気が素敵。海鮮が好きなので、アラカルトでいろんなお料理を食べてみたいです」とゆあさんも嬉しそう。



## 和食 海の幸おーしゃん すすきの店

☎ 050-5448-6472

📍 中央区南7西4 LC拾壹番館B1F

🕒 17:00~24:00(料理L.O.23:00) 🗓 不定休



如月ゆあさん

誕生日：12月27日

血液型：不明

趣味：音楽鑑賞、愛犬と散歩

Instagram：@yua\_royalstage







人気店を展開する『ウルフグループ』が手がけるニュークラブ。2部屋備えるVIPルームは、ラグジュアリーな空間でプライベートな時間を過ごすことができる。

相手を思いやれる謙虚な方がタイプ。  
休日は愛犬とお出かけしています。

すすきので今、注目を集めるニュークラブ『ROYAL STAGE（ロイヤルステージ）』。エントランスには壁一面の巨大モニターを設置し、キャストたちの映像が映し出される演出は圧巻。店内は高級感あふれる内装で、白と黒それぞれ色調の異なるホールは、優雅さとエレガントさを備えた落ち着いた空間。選りすぐりのハイレベルなキャストたちが、気品と華やかさを兼ね備えた接客でもてなしてくれる。

入店して約1年半のゆあさんは最近、要望に応じて

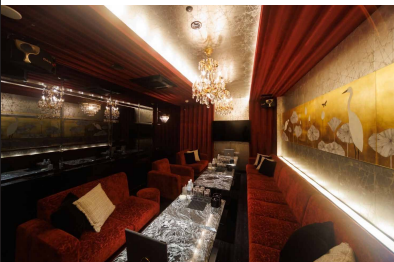
お顔の公開を始めたそう。「インスタを始めたばかりなのですが、見てくれたお客さまにご来店いただけたら、自分の投稿に“いいね”してもらえたりと、反響が目に見えて、つながりを感じられるので、やりがいや励みになっています」。好みの男性の異性のタイプは「自信があるのは良いと思うのですが、それを相手に押し付けけない謙虚な方。大人の余裕があって、心の広い方は素敵ですね」とゆあさん。プライベートでは一人暮らしで、音楽を聴きながら家事をこなしているそう。「できるだけ自炊をしていて、得意料理は親子丼です。休日は愛犬と一緒に散歩へ出かけたり、ドッグランへ連れて行ったりしています」

ロイヤル ステージ  
ROYAL STAGE

☎ 011-590-6011

📍 中央区南4西3 LC拾六番館3F 🕒 20:00～ラスト

🕒 年中無休







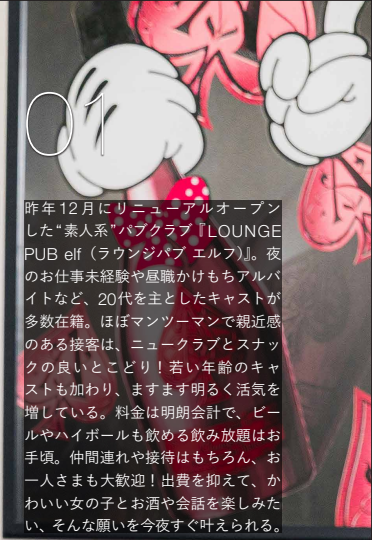
乾杯!

# HAPPY PEOPLE

うまい酒のある風景。

オープンの周年、記念のイベント、スタッフの誕生日など、  
お祝いしたいすきのの皆さんをご紹介。  
店へ足を運んで、楽しく、一緒に乾杯しましょう!

20代が主の“素人系”パブクラブ  
若いキャストが続々入店中!



01  
昨年12月にリニューアルオープンした“素人系”パブクラブ『LOUNGE PUB elf (ラウンジパブ エルフ)』。夜のお仕事未経験や昼職かけもちアルバイトなど、20代を主としたキャストが多数在籍。ほぼマンツーマンで親近感のある接客は、ニュークラブとスナックの良いとこどり! 若い年齢のキャストも加わり、ますます明るく活気を増している。料金は明朗会計で、ビールやハイボールも飲める飲み放題はお手頃。仲間連れや接待はもちろん、お一人さまも大歓迎! 出費を抑えて、かわいい女の子とお酒や会話を楽しみたい、そんな願いを今夜すぐ叶えられる。

ラウンジ パブ エルフ  
LOUNGE PUB elf

☎ 011-522-7737

📍 中央区南5西5 LC参番館7F

🕒 20:00~ラスト

🚫 無休



いつでもあたたかくおもてなし。  
日によりゲストキャストも登場！

## 02

有名ニュークラブに勤めていた経験もある、このみママがもてなすスナック。色恋話から悩み相談まで受け入れてくれる、懐深くあたたかい接客に心癒される。レギュラーキャスト2名のほか、日によって他店からのゲストキャストも登場！料理が得意なママが手作りする「生チャーム」も復活！ママが8月21日に誕生日を迎えるのを記念して、月間でパースデーイベントを開催！詳細はインスタ(@konomi\_misawa)をチェック！

### イロコイ スナック IROKOI

☎ 011-600-1348

📍 中央区南5西5 LC六番館6F

🕒 19:00～翌1:00

📅 無休

## 03

お酒を飲んで、会話をし、カラオケを歌って、楽しくくつろげるバー『スナック 場面』。「特別なことは何もないのですが、安心して楽しんでもらえる店でありたいと思っています」と店主の長田まさしさん。店名の由来について「それぞれの人生の中で、この店をきっかけに“特別な場面”が生まれてほしいと願って名付けました」と話す。8月は周年イベントを開催予定で、詳細はインスタ(@nagatamasashi)にて。

店から生まれる“特別な場面”。  
安心して楽しめる“スナック”。

### スナック 場面

☎ なし

📍 中央区南7西4 LC五番館3F

🕒 23:30～翌2:00

📅 年末年始



# 酒通が推す、この酒このあて。

すすきの酒通が、今の時期や気分によってぴったりのお酒を選定。珠玉の一杯とよく合うあてとともにご紹介。

「ボトルシリーズ」(180ml各1,500円)。小容量サイズで、少しでも飲みたい方や日本酒初心者に最適。酒蔵ごとの個性が光る異なる銘柄を飲み比べてみては。



『さ.さ.さ.』店主・佐々木聡さん

## 「ボトルシリーズ」(180ml各1,500円)と「真ぼっけ焼き(大)」(1,890円)

今年6月、すすきので新たにオープンしたばかりの『さ.さ.さ.』は、ビルの一角にたたずむ隠れ家的な居酒屋で、肩肘張らない居心地の良さと落ち着いた雰囲気が魅力。こちらの店では店主の佐々木聡さんが長年培ってきた確かな目利きと熟練した技術によって、素材の持ち味を最大限に引き出した和食料理の数々を提供。フードメニューは誰もが親しみやすい昔ながらの“定番居酒屋料理”が中心で、一品料理や網焼き、鉄

板焼き、サラダまで幅広く揃い、価格が良心的なのも嬉しい。中でも根室より独自ルートで仕入れる新鮮な魚介が自慢で、刺身や焼き物でぜひ堪能してほしい。また、地元農家の畑から直送する朝採れのアスパラなど数量限定の「おすすめメニュー」は、時季により旬の食材を使用し、一期一会の味わいが楽しめる。「お酒とともに、いろいろな料理を少しずつ味わってもらえたら」と話す佐々木さん。ドリンクメニューの種類も



ふっくらとした身で脂ののった「真ぼっけ焼き(大)」(1,890円)。約30cmはあろうかというほっけは、長皿からはみ出すほどの大きさで驚き！



居酒屋 さ.さ.さ.

☎ 080-4047-5799

● 中央区南6西4 LC吉番館6F  
● 18:00~翌3:00(L.O.翌2:30)、  
日18:00~24:00  
● 水

豊富で、料理に合わせたセレクトにこだわりが光る。

今回、佐々木さんが選んでくれたのは、日本酒の「ボトルシリーズ」(180ml各1,500円)。北海道・札幌市の『千歳鶴 吟風純米』をはじめ、富山県の『銀盤 純米吟醸』、福岡県の『喜多屋 特別純米』など、全国各地の銘酒が7種類が揃う。「瓶が見た目として楽しく、一合サイズなので飲み切りとしてちょうど良いですね。複数の銘柄を飲み比べできるのも魅力で、お気に入りの一本を見つける楽しみもあります」

日本酒と合わせるのには「真ぼっけ焼き(大)」(1,890円)。地元でも手に入りにくい特大サイズのほっけは、地元でもなかなかお目にかかれない品で、本州へ流れてしまう希少な魚を仕入れ

られるのも、この店だからこそ。絶妙な火入れで香ばしく焼き上げた逸品は、しっとりとした身質と芳醇な香りで、脂がたっぷりのった味わいが口いっぱいに広がる。まさに北海道を象徴するような逸品。「もしかしたら、これだけでお腹いっぱいになるかもしれません(笑)。もちろん日本酒との相性は間違いなしです」

一人ですまみながら飲むもよし、仲間とお腹いっぱい食べるもよし。深夜まで営業しているので、飲んだ後の二軒目や遅い時間の食事にも使い勝手が良い。北海道の食を満喫したい観光客にもおすすめです。日常に寄り添いながら、ささやかな幸せで満たしてくれる、『さ.さ.さ.』はそんなとおきの店。ユニークな店名の由来は、店主まで尋ねてみてほしい。





心地よい空間とくつろぎの時間を提供する、シーシャカフェグループ『chillace GROUP』の新店。



ダーツやシーシャのほか、ボードゲームなど、みんなで遊べるゲームを豊富に用意。フードメニューも充実！

## 今夜行きたい、 もう一店。

もう少し飲みたい。ちょっと物足りない。  
飲みにしようか、遊びにしようか。  
今夜、そんな時に立ち寄りたい、  
推し店へお連れします。

### 飲み放題でダーツやシーシャが楽しめる 非日常に浸れるプライベートな遊び場

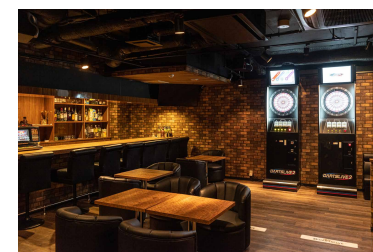
今年5月1日にNEWオープンした、アミューズメントバー『D-fwm (ディーフェン)』。ふらりと立ち寄れる気軽さと、ゆったりくつろげる居心地の良さが魅力で、広々とした店内はカウンター席とボックス席を備え、洗練された落ち着いた空間。システムは1名30分500円で、“ドリンク飲み放題”で“ダーツ投げ放題”。ダーツマシンを2台備え、思う存分プレイが楽しめるほか、TVゲームやボードゲーム、新しいゲームから懐かしいゲームまで数多く揃え、みんなで遊べて盛り上がることができる。また、海外で大流行中のアメリカ発祥パーティーゲーム「ピアボン」をいち早く導入。テーブルの両端に置かれたカップに、ピンボン玉を投げ入れ合うゲームで、わいわい盛り上がりた

い方に最適。さらに、「シーシャ（水たばこ）」（1セット2,500円）は約30種類のフレーバーを揃え、自分の好みに応じたオーダーにも対応してくれる。スタッフが丁寧にサポートしてくれるので、初めてのシーシャ体験でも安心だ。今話題の「CBD」も取り扱い、より深いリラクセス体験ができると評判。

ピザやパスタ、井もの、デザートなど、充実したフードメニューにも注目。おすすめは、チーズがたっぷりのった「ピザ」と「甘辛ヤンニョムチキン」。ドリンクメニューも豊富で、約50種のアルコールとソフトドリンクを用意する。

オーナーの勇金拓真さんは「大人数の貸し切り利用もできます。宴会や婚礼二次会など幅広いシーンに利用してもらえたら」とおすすめ。

非日常の贅沢に浸れるプライベートな遊び場へ、ぜひ足を運んでみてほしい。



余韻を楽しませる大人の空間。忙しい日常から離れた特別なひとときを過ごすことができる。

ディーフェン  
D-fwm

☎ 011-600-0503

📍 中央区南7条西4 LC七番館4F

🕒 火～日19:00～翌3:00

(料理L.O.翌2:30、ドリンクL.O.翌2:30)

🌙 月



# 極私的 趣味の世界

すすきので活躍する方々の、  
個人的な思い入れのあるモノを通じ、  
知られざる趣味嗜好や美学、  
そして素顔を垣間見ます。

## 『1000BAR』 マスター 仙波雅也さん 「ガンダム」 グッズ

店内を埋め尽くす「ガンダム」グッズの数々。  
「リサイクル店やオークションで、気になっ  
たものを購入しています。知らなかった  
ものでも、調べると新しい発見があったり  
するので面白いですね」と仙波さん。

ガンダムが広まってくれて嬉しい。  
あたたかく見守っています。

自らを“自称ガンダムおじさん”と笑う『1000BAR  
(サウザンドバー)』マスターの仙波雅也さん。ガン  
ダムに興味を持ったのは小学生の頃。「当時流行して  
いたSDガンダムの“ガン消し”や“カードダス”を集  
めるのに熱中していました。レンタルビデオ店では  
VHSのSDガンダムを借りてよく観ていましたね」

もちろんシリーズはすべて制覇。「一番好きな作  
品は『機動戦士ガンダム 0080 ポケットの中の戦争』  
です。重厚なストーリーが秀逸で、デザインワーク  
スが手がけられた出渕裕さんのファンでもあります。  
思春期の頃に観ていた『機動武闘伝 Gガンダム』  
や『新機動戦記 ガンダム W』も思い出深いです」

ガンダムの魅力について「制作陣のみなさんの  
“ガンダム愛”が作品から溢れていて、愛を持って  
作っているのが伝わります。自分が中学の頃はまだ  
アニメが世に認められているとは言えませんでした  
が、今はガンダムが認知されてSNSなどでも盛り  
上がっているので、おこがましいですけど、あた  
たかく見守っています」と目を細める。



仙波雅也さん

2019年10月にオープンしたバー  
『1000BAR』。“せんばちゃん  
の部屋”のようなアットホーム  
な居心地の良さが魅力。お酒と  
カラオケが気軽に楽しめるかと常  
連客に親しまれる。カラオケ上  
手のマスターは、ガンダムの楽  
曲ならだいたい歌えるそう。

サウザンドバー  
1000BAR

☎ 090-2071-4696

📍 中央区南7西4 LC五番館2F

🕒 木・金・土21:00～ラスト 🕒 月、火、水、日



1. 店内にはプラモデルやフィギュアなどが山積み。中にはお客からのプレゼントも。「お客さまから冗談で、席もう一つ作れるのと言われます（笑）」と笑う仙波さん。
2. ショーケースで大切に飾られるガンブラに目を奪われる。
3. 自宅にも大量の“積みプラ”を保管しているそう。「落ち着いたらゆっくり作りたいです」



## SPECIAL PLAN

# SUSUKINO BIBLE

## 特別プラン

二次会や歓迎宴会、女子会、コンパ、貸し切りパーティーなど…  
希望の条件や今夜の気分に最適な店がずらり勢ぞろい！今すぐ使えるお得なプランが盛りだくさん！

ご注文時に「ススキノバイブルを見た」と伝ええると適用されます。

**本誌特別プラン** | 2025年10月10日(木)まで

※クーポン内容は状況により変更となる場合がありますので、店舗へ直接ご確認ください。

SUSUKINO BIBLE  
ウェブ版もチェック！



居酒屋 | MAP-P5 ①

きた さち  
北の幸らうす

☎ 011-532-0099

㊦ 中央区南7西4 LC五番館2F

㊦ 17:00~24:00

㊦ 日

本誌特別プラン  
3,000円(1名~)

飲み物3杯+2点刺し盛り+料理2品

心温まる手料理とおもてなし

知床羅臼町出身の店主が、選りすぐりの食材を使って調理する料理が自慢。新鮮な刺し身をはじめ、春は山菜、秋にはきのこなど山海の幸を堪能できる。自家製の珍味や燗製など、他店では味わえないメニューも見逃せない。店主は“遊海”の名で書家としても活動。

居酒屋 | MAP-P4 ②

鮮魚旬菜・炭火焼き居酒屋

寄せまい

☎ 011-563-4351

㊦ 中央区南5西5 LC六番館1F

㊦ 18:00~翌5:00

㊦ 日(日曜が祝日の場合は翌日休)

本誌特別プラン  
3,000円(4名~)

店主自慢の創作料理に舌鼓

道産食材を主に使った創作料理が自慢の居酒屋。店主が「自信のあるものしか出さない」と胸を張る料理の数々は、食材どれも新鮮かつ良質で、山菜など旬の味を堪能できるのも魅力。北海道ならではのご当地メニューも味わえる。焼酎や日本酒の品揃えも充実。

コース料理9品+飲み放題  
(+1,000円で生ビール付)



焼き鳥 | MAP-P5 ③

はかた や  
博多かわ屋 すすきの店

☎ 011-211-8208

㊦ 中央区南7西3 LC武番館4F

㊦ 17:00~23:30(LO:23:00)

㊦ 無休(年末年始を除く)

本誌特別プラン  
1,500円

120分飲み放題  
(生ビール付)

※L.O30分前

名物「かわ焼き」は一度は食べたい絶品の旨さ

全国的に知られる福岡の有名店。秘伝の製法で6日間かけて仕込む名物「かわ焼き」は、鶏の首の皮だけを使い、外はかりっと中はもっちりとした独特の食感で、九州醤油ベースのタレが絶妙に絡む。鶏ささみ串にわさび醤油がかかった「シギ焼き」をはじめ、「胡麻さば」、「酢もつ」、「もつ鍋」など本場・九州グルメが充実。シメに最適な濃厚豚骨味「焼きラーメン」も絶品。



独特な食感と秘伝タレが絶妙な味わいの看板「かわ焼き」をはじめ、ささみ肉をわさび醤油でいただく「シギ焼き」や、さばの刺身をゴマたっぷりの醤油ダレで和えた博多名物「胡麻さば」も人気。





焼肉 | MAP-P5 ④

## やきにく 焼肉 みなほっ

☎ 011-211-4332

● 中央区南7西3 LC貳番館2F  
● 火～土11:00～23:00、  
日・祝日15:00～23:00 ● 無休

南北海道発ご当地ブランドしんきん牛を一頭買い

道南は木古内町『内藤牧場』で育てられる新ブランド牛「しんきん牛」を一頭買いし、そのおいしさをまるごと楽しめる焼肉店。味わって欲しいのは“赤身の旨さ”と“やわらかな肉質”。定番のカルビからプレミアムな希少部位まで、余すことなく堪能できる。道南から仕入れる旬の海鮮や野菜も美味。要望や予算に応じたコースにも対応してくれる。

本誌特別プラン  
5,000円〈税込、2名〜〉

しんきん牛コース(120分飲み放題、生ビール込)

※L.O.30分前まで、当日予約OK



贅沢に一頭買いする新ブランド牛「しんきん牛」は、この店でしか食せない幻の牛肉。個室やテーブル席、カウンター席など人数や用途に応じて利用可能。最新式の無煙コースターを設備し、煙や匂いを気にせず食事が楽しめる。



居酒屋 | MAP-P4 ⑤

## 活魚 海鮮 炉ばた いそ舟

☎ 011-215-1444

● 中央区南6西6 LC八番館1F  
● 17:00～翌2:00(日・祝は24:00まで)  
● 月

新鮮な活魚が自慢の炉ばた焼き

昔ながらの炉ばたと舟をイメージした店内には大きな生け簀があり、北海道近海で獲れた活魚や活カニをその場で好みで調理。炉ばた焼きカウンターでは、羅臼産ホッケや旬菜、ラム、豚、鶏などを炭火でじっくり焼き上げてくれる。要望や予算など気軽に相談を。

本誌特別プラン  
3,000円〈2名〜〉

料理2品+90分飲み放題

焼き鳥 | MAP-P5 ⑥

## おうぎ やきとり奥義

☎ 011-512-3050

● 中央区南7西4 LC五番館2F  
● 17:00～24:00  
● 日、第2・第4月  
(月曜は月によって変動有)

3種の味付けで楽しめる焼き鳥

厳選された食材を炭火で焼いた焼き鳥が絶品。香ばしさと深みのあるオリジナルブレンドの「味噌だれ」、さまざまな食材を8時間じっくり煮込んだ「香味だれ」、素材の味を生かす天日干しの「塩」と、3種の味付けで楽しめるのが特徴。地酒や焼酎も豊富。

本誌特別プラン  
4,500円〈4名〜〉

料理付100分飲み放題コース



本誌特別プラン  
1,500円

120分飲み放題  
※通常2,000円

ダイニングバー | MAP-P4 ⑦

## そのひぐらし sono蜩

☎ 011-600-6596

● 中央区南7西4 LC拾壹番館3F  
● 17:00～24:00(L.O.料理23:00、  
ドリンク23:30) ● 水

その日の厳選食材を使用。料理自慢のダイニングバー

その日仕入れた厳選食材を使った料理が楽しめる本格ダイニングバー。本日のアクアパッツァや刺身、濃厚チーズフォンデュ、バーニャカウダ、肉料理、各種サラダなど、洋食を中心としたメニューを豊富に品揃え。自家製の果実酢を使ったサワーは、食事によく合ってヘルシーと好評。店内は雰囲気良く、女子会や少人数の貸切パーティーにもおすすめ！





スナック | MAP-P4 ⑧  
イロコイ  
スナック IROKOI

☎ 011-600-1348  
⑤ 中央区南5西5 LC六番館6F  
⑥ 19:00～翌1:00  
⑦ 無休

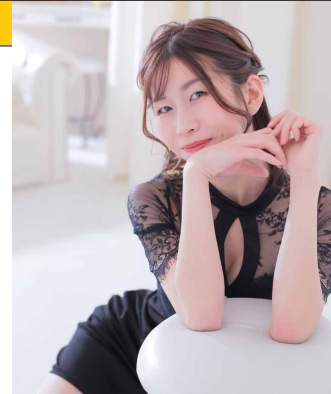
基本年中無休で、いつでも歓迎。色恋話を肴にお酒が楽しめる  
お酒好きなこのみママがもてなすスナック。店名の通り、ママや女性キャストたちと色恋話に花を咲かせることができる。忘れかけていた大人の恋の味を思い出せるかも。もちろんカラオケを歌って盛り上がるのもOK。次回から使える期間限定の「鏡月1本サービス券」や、料理が得意なママが手作りする「生チャーム」も好評。基本年中無休で、気軽に立ち寄れるのも嬉しい。

本誌特別プラン  
4,000円(1名～)

60分飲み放題  
(女性ドリンク込、  
+1,000円で  
生ビール・炭酸込)



一人で落ち着いて飲むのもよし、仲間とカラオケで盛り上がるのもよし。色恋話から悩み相談まで受け入れてくれる、ママや女性キャストのやさしいもてなしに癒される。ママはすすきのの有名ニュークラブに勤めていた経験も。



スナック | MAP-P4 ⑨

きら  
煌-KIRA-

☎ 011-511-0335  
⑤ 中央区南5西5 LC参番館3F  
⑥ 19:30～翌1:00  
⑦ 日、祝

明るく気さくな接客が魅力

シックな店内で、美穂子ママをはじめ美しい女性キャストたちに囲まれて、ゆっくりと楽しい時間を過ごせるスナック。自然と場に笑顔が生まれ、盛り上がること間違いなし。少人数から大人数まで対応可能な貸し切りルームも完備しているのでお問い合わせを。

本誌特別プラン  
3,000円(2名～)

60分歌い+飲み放題  
(女性ドリンク、税、サ込)※ご新規様、1組全員有効

スナック | MAP-P4 ⑩

チェリーズ  
昭和スナック Cherry's

☎ 011-562-0055  
⑤ 中央区南7西4 LC七番館8F  
⑥ 20:00～翌1:00  
⑦ 日、祝

当時の懐かしい思い出が蘇る

1980～90年代の“昭和”カルチャーをコンセプトにしたスナック。当時のアイドルポスターやレコードジャケット、ラジカセ、ゲームといったインテリアや雑貨を愛でながら、あの頃の懐かしい思い出を肴にお酒が楽しめる。アットホームな居心地良さも魅力。

本誌特別プラン  
4,000円(1名～)

初回60分飲み放題



スナック | MAP-P4 ⑪

カルミヤ  
Kalmiya

☎ 011-212-1526  
⑤ 中央区南6西4 LC杏番館5F  
⑥ 平日20:00～翌1:00、日・祝20:00～24:00  
⑦ 不定休

居心地抜群な癒しの空間

あけみママの誕生花カルミヤが店名の由来。アットホームで居心地抜群な癒しの空間は、男性の一人さまから女子会まで幅広い客層に利用されている。「お気兼ねなく、ごゆっくりお過ごしただけたら」とママ。来店の際は事前の電話確認がおすすめ。

本誌特別プラン  
3,000円(1名～)

60分飲み放題※ご新規様

占いカフェ&カラオケスナック  
MAP-P4 ⑫

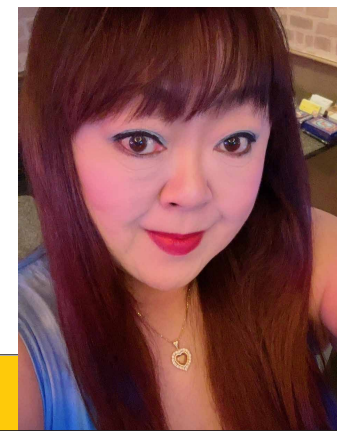
ななばんかん  
七番館のマリー

☎ 080-9619-3838  
⑤ 中央区南7西4 LC七番館9F  
⑥ 11:00～23:00(11:00～20:00は前日までの予約営業) ⑦ 不定休

占い師マリー♥ルウ先生のお店

占い師歴30年、全国にリピーターがいる、マリー♥ルウ先生経営のスナック。昼間はカフェ占い、前日までの予約制。お客さまのプライベートを大切に、常に貸切スタイル。恋愛、仕事、経営相談などアドバイスします。電話占い、メール占いもやっています。

本誌特別プラン スナック利用でご予約してくれた方、  
占い30分以上受けてボトルを入れてくれた方、1,000円サービス







スナック | MAP-P4 ⑬

## セレネ

☎ 011-521-8552

⑬ 中央区南5西5 LC参番館4F

⑬ 20:30～翌1:00

⑬ 日、祝

本誌特別プラン  
2,400円<2名>

60分飲み+歌い放題(税別)  
※シングルチャージ+1,600円

やさしい笑顔と接客に癒される

チャームで笑顔を決やさないやえママをはじめ、個性的で可愛い女性キャストたちによる、あたたかいもてなしと気さくな会話に癒される。和やかで落ち着いた店内は、アットホームな雰囲気。リーズナブルな料金も魅力で、お一人さまから団体まで大歓迎。

フェティッシュバー | MAP-P4 ⑭

## Queens Bar Rey

☎ 011-215-0870

⑭ 中央区南7西4 LC七番館2F

⑭ 19:00～翌1:00 ⑭ 日

本誌特別プラン  
3,500円<1名>

60分飲み放題

すすきので女王様がお出迎え!

SMをメインとしたフェティッシュバー。業界歴24年のスペシャリストである瑞坤絳色ママをはじめ、個性的な趣味趣向を持つキャストが在籍。刺激的で官能的な非日常の世界を楽しめる。毎週金・土曜に催されるSMショーは必見! 興味本位の一見さんも大歓迎!



パブ | MAP-P4 ⑮

## エルフ LOUNGE PUB elf

☎ 011-522-7737

⑮ 中央区南5西5 LC参番館7F

⑮ 20:00～ラスト、土日5:00～11:00・

20:00～ラスト ⑮ 無休

ハイレベルなキャストたちと  
飲み楽しめるカジュアルパブ

夜のお仕事未経験や昼職かけもちアルバイトなど、20代後半が主の女性を揃えた“素人系パブクラブ”。キャストのレベルの高さが評判で、ほぼマンツーマンの内容の濃い接客はニュークラブとスナックの良いところ。シンプルでモダンなインテリアで、落ち着きながらお酒と会話を楽しめる。料金はコミコミの明朗会計プランで、お一人様も大歓迎!



ガールズバー | MAP-P4 ⑯

## ゼロフィリア ZeRoPhilia

☎ 011-200-9909

⑯ 中央区南5西5 LC六番館4F

⑯ 21:00～翌5:00 ⑯ 日、月

コンカフェとガールズバーが融合  
地雷系と清楚系のキャストが在籍

「表裏一体」がコンセプトのガールズバー。地雷系と清楚系の女性キャストたちが、オリジナルのフーディーを着てお出迎え。黒と白を基調とした店内は、広々とした空間にカウンター席のみで、絶妙な距離感が過ごしやすい。ダーツやカラオケ、各種ボードゲームなども用意し、気分に合わせた楽しみ方ができる。リーズナブルな料金設定も嬉しい。

本誌特別プラン  
60分飲み放題  
500円オフ<1名>  
※通常3,000円

さまざまなタイプの女性が在籍しているので、お気に入りの女の子がきっと見つかるはず。黒と白の2色を基調とした店内は、不思議ながら居心地の良い空間。キャストが着用する、スタイリッシュなデザインの衣装にも注目。







コンセプトカフェ | MAP-P4 17

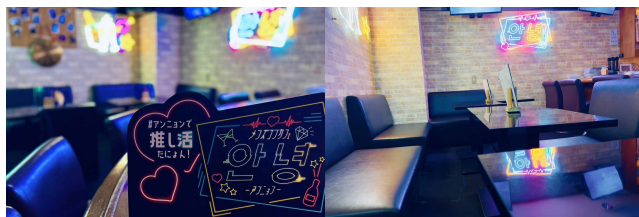
## 안녕 ~안녕~

☎ なし

① 中央区南7西4 LC7番館6F  
② 平日24:00~6:00、  
土・日17:00~23:00・24:00~6:00  
③ 不定休

札幌を代表する本格“メンコン”！  
「アンニョンボーイズ」がお迎え！

本格的なメンズコンセプトカフェ『안녕 ~안녕~』は、“韓流”をコンセプトに、華やかな韓服をまとった個性豊かなキャスト「アンニョンボーイズ」がお出迎え！来店したゲストを「主様(あるじさま)」と呼び、イケメンたちとのトークを楽しんだり、カラオケで盛り上がりたりと、飽きさせることなく楽しい時間を提供してくれる。



札幌最大級のコンカフェグループ『シャングリラ』創設者が“本気”のプロデュース。ポップなネオンで装飾された店内で、芸能人のように端正な顔立ちのキャストたちが迎え入れ、楽しませてくれる。リーズナブルな料金体系で、安心して利用できるのも嬉しい。

本誌特別プラン  
2,000円(1名~)

60分飲み放題



ニューハーフスナック | MAP-P4 18

## にゅ〜かまっく

☎ 011-206-6638

① 中央区南5西5 LC参番館5F  
② 20:00~翌3:00最終受付 ③ 無休

ニューハーフ+おかま+スナック  
= にゅ〜かまっく！

聞き上手、話し上手なオネエさまたちと楽しく過ごせるパブ。充実の90分飲み放題プランでは、生ビールを含む豊富なお酒を楽しみながら、いろんなタイプの子とゆっくりおしゃべりできる。スタッフの軽快なトークで盛り上がるのはもちろん、経験豊富なので人生相談や恋愛相談も聞いてもらえる。お一人さま大歓迎で、2次会や女子会にもおすすめ！

本誌特別プラン  
4,500円(1名~)

90分飲み放題  
(生ビール、カラオケ、チャージ込)

ニューハーフバー | MAP-P4 19

## バナナバー BANANA BAR

☎ 011-512-6622

① 中央区南6西4 LC参番館6F  
② 21:00~ラスト  
③ 日

美人ニューハーフがお出迎え

フィリピン出身の美人ニューハーフ・ジェニーママと一緒に楽しくお酒が飲めるバー。飲んで、喋って、歌って、大盛り上がりできて、しかも料金設定がリーズナブルなのも嬉しい。英語もスペイン語も話せるバイリンガルなママなので外国人の方も大歓迎！

本誌特別プラン  
3,500円(1名~)

120分飲み放題カラオケ付



ミックスなおかまバー | MAP-P4 20  
ビリーブ ビリーブ  
Believe × Believe 札幌店

☎ 090-3089-0213

① 中央区南7西4 LC七番館6F  
② 20:00~ラスト  
③ 水、木

盛り上がる新感覚おかまバー

仙台で大人気の、ハイテンションなおかまちゃんたちとアバンチュールな夜が楽しめるミックスなおかまバーが、すすきのに初上陸！料金システムは飲み放題120分4,400円とリーズナブル！初めての方もやさしくエスコートしてくれるのでご安心を。

本誌特別プラン  
カラオケ歌い放題サービス



ミックスバー | MAP-P4 ㉔

## パピコ

☎ 080-1888-5128

㊦ 中央区南5西5 LC参番館8F

㊦ 22:00～ラスト

㊦ 無休

飲んで楽しめる大人の遊び場！  
深夜営業で思う存分夜遊び！

昨年10月にNEWオープンした  
ミックスバー！豊富なフレーバーの  
シーシャ（水たばこ）でチルアウト  
できるほか、ダーツやカラオケ、ゲー  
ムなども遊び放題！お一人さまでも  
仲間同士でも、存分に飲んで楽しめ  
る大人の遊び場だ。店内はカウン  
ター席とテーブル席を備え、落ち着  
いてくつろげる雰囲気。遅い時間ま  
で営業しているのも嬉しい。



本誌特別プラン  
3,500円(1名～)

120分飲み放題  
(カラオケ、テキーラ込)

※ご新規様

バー | MAP-P4 ㉔

## ブラック ル チル Black rutil

☎ 011-839-5809

㊦ 中央区南7西4 LC七番館8F

㊦ 19:00～ラスト

㊦ 不定休

落ち着いたくつろげる隠れ家。  
多様なシーンで利用できる空間。

チャージ、TAX、カラオケ代のか  
からない、隠れ家的なバー。ビール  
やハイボールなどの飲み放題プラン  
もあり、リーズナブルにお酒が楽し  
める。店内は落ち着いた雰囲気、  
カウンターでゆっくり飲むもよし、  
ステージでカラオケを楽しむもよ  
し、多様なシーンで利用できるオー  
ルマイティな空間。貸し切り可能で、  
結婚式の2次会にも最適。



バー | MAP-P4 ㉔

## 海ノ空-KANOA

☎ 080-9611-1232

㊦ 中央区南7西4 LC七番館7F

㊦ 23:00～翌6:00 ㊦ 日

一体感が生まれるグループが最高！  
終電を逃しても朝まで遊べる！

女性キャストたちと一緒に酒が楽しめるバー。リラックス  
して過ごせるアットホームな空間で、お客一人ひとりに合  
わせておもてなし。居合わせた同士がその場で仲良くなり、一  
体感が生まれるグループが最高！朝まで営業しているので、  
終電を逃した方や飲み足りない方はぜひ。お酒好きなスタッ  
フ押しの「HABUSH」もお試しあれ！

本誌特別プラン

「HABUSH」一杯サービス

ダーツバー | MAP-P5 ㉔

## ファンタジスタ Fantasista

☎ 011-512-2326

㊦ 中央区南7西3 LC式番館7F

㊦ 19:00～翌5:00

㊦ 無休

広い空間でわいわい楽しめる

初心者でもダーツを簡単に始められる  
カジュアルバー。仕切りがなく開放感  
溢れるワンフロアは、プロジェクター  
も完備しているのでスポーツも観戦可  
能。各種プランが充実し、2次会や合  
コン、結婚式のパーティーなどにお  
すすめ！貸切は20名からOK！

本誌特別プラン  
3,000円(2名～)

120分飲み+ダーツ投げ放題



バー | MAP-P4 ㉔

## BAR TAKE2

☎ 011-205-0634

㊦ 中央区南5西5 LC六番館5F

㊦ 22:00～翌7:00

㊦ 無休

朝まで盛り上げられる2軒目！

朝7時まで営業するカジュアルバー。女  
性スタッフとの楽しい会話やおいしいお  
酒で、いつでもテンション高く盛り上  
がれる。ダーツやカラオケもあり、延長は  
30分単位で500円とリーズナブル。場  
に一体感があって親しみやすいので、初  
めての方やお一人さまも安心！

本誌特別プラン  
4,000円(1名～)

120分飲み放題カラオケ付(ビール込)







バー | MAP-P4 26

## バー サーカス BAR CIRCUS サーカス

☎ 011-596-7088

① 中央区南7西4 LC七番館9F  
② 20:00～翌3:00 ③ 日、祝

本誌特別プラン  
2,000円(2名～)

プロが披露するショーに感動!

スタッフ全員がプロバフォーマーで、マジックバー&サーカス芸が楽しめるバー。数多くの芸人が体験した究極のマジックショーや、レジャー施設などで披露するサーカス芸を目の前で見れるのは感動! おもちゃやボードゲーム、カラオケ、ダーツなども用意。

60分飲み放題

バー | MAP-P4 27

## ぶんしょうどう 文昌堂

☎ 011-531-7378

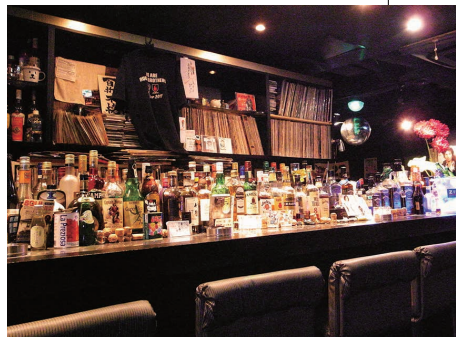
① 中央区南7西4 LC七番館4F  
② 20:00～ラスト  
③ 不定休

本誌特別プラン  
3,000円(1名～)

120分飲み放題(焼酎・ウイスキー・  
パーボン)+おつまみ付

旨い酒と過ごすディープな夜

70～80年代ソウル、ブルース、ジャズ、ディスコ、昭和歌謡など、オールジャンルの音楽を聴きながら、ディープで心地よい夜を過ごせる。国内問わずラグビーゲームを豊富に放映。ショットからボトルまで、リーズナブルにお酒が楽しめるのも嬉しい。



バー | MAP-P5 28

## Amusement Live Bar リアル ビート ネオ REAL BEAT NEO

☎ 011-522-6627

① 中央区南7西4 LC五番館3F  
② 21:00～翌4:00 ③ 無休

生バンドをバックに歌える! 迫力サウンドが楽しめるライブバー

ライブ演奏を聴くだけでなく、生バンドで気持ち良く熱唱できるアミューズメントライブバー。客自身がステージで生バンドをバックに好きな曲を歌える「生バンドでカラオケ」は、まるで憧れのアーティストになった気分。バンドのカラオケリストは約300曲以上! 広い空間と心地よいサウンドで、ライブ感ある迫力のステージを体感してほしい。

本誌特別プラン  
3,000円(2名～)

90分飲み+歌い放題



バー | MAP-P5 29

## Amusement Bar ジェイピーエス J P S

☎ 011-551-5688

① 中央区南5西2 LC拾七番館1F  
② 20:00～ラスト  
③ 不定休

約500種以上のゲームを取り揃え。多様な楽しみを共有できる空間

お酒を飲みながらゲームで遊べるゲームバー。ボードゲームやパーティーゲームなど約500種以上を取り揃え、レトロから最新まで多彩なゲームをプレイして楽しめる。カフェのような店内にはカウンター席やソファ席、座敷席を設け、人数や目的に応じた利用が可能で貸切プランも用意。話題の韓国料理「キンバ」や「ヤンニョムチキン」など、イートインはもちろんテイクアウトも好評!

本誌特別プラン  
3,300円

90分飲み放題 ※通常3,800円



友人やカップル、同僚などで気軽に利用でき、お一人さまや団体も大歓迎! スタッフや客同士の交流も盛ん。目的や用途に応じて使い分けられる席種を設け、2次会や女子会、貸し切りパーティーなど幅広いシーンに対応。





大切な家族に寄り添う

うちの  
こ

## お悩み相談室

『緑の森どうぶつ病院』に務める  
獣医や専門家が、しつけや健康など、  
愛する家族への  
お悩みにお答えします。

### PROFILE

#### ももたろうくん

性別：男の子 生年月日：2014年9月20日  
犬種：トイプードル  
性格：元気いっぱい！  
チャームポイント：白いあごひげ  
好物：砂肝、カボチャ

Q

暑くなると食が細い日があり心配です。

まいさん／眉毛とまつ毛サロン『OLU』

**A** 人間と一緒にどうぶつも夏バテや熱中症になってしまいます。エアコンを使用するなど涼しい環境を整え、こまめな水分補給をうながしてあげてください。水をあまり飲んでくれない場合は、ウェットフードを使用したり、ささみの茹で汁や犬用のスープを加えて風味を良くし、食欲をそそる工夫もおすすめです。一度にたくさん食べられない場合は、回数を増やして少量ずつ与えるのも効果的。食欲不振は病気が隠れている可能性もあるので、改善しない場合は獣医師に相談してください。

Q

自宅以外で場所が変わると、  
テンションが上がり落ちつきがなくなります。

**A** 喜びや不安、ストレスなど理由はいろいろ考えられます。興奮を落ち着かせるには、まず原因を特定し状況に応じて対応することが大切。例えば、嬉しいことや楽しいことへの期待で興奮している場合は、適度に距離を取って落ち着くまで待ちます。おやつやおモチャなどで気を逸らすのも効果的。落ち着いたらご褒美として楽しいことをさせてあげてください。不安やストレス、恐怖で反応してしまう場合は、無理に近づけず食べ物を使ってルートを変えたり、食べ物などをあげて良い印象に変えていきます。ワンちゃんが反応する前に対処するのがポイントで、落ち着いて過ごせた時はよく褒めてあげてください。



## どうぶつも飼い主も大切にしたい「寄り添う診療」

『緑の森どうぶつ病院 さっぽろ病院』では、犬や猫はもちろん、うさぎ、インコ、ハムスター、爬虫類などのエキゾチックアニマルにも対応。「寄り添う診療」を掲げ、どうぶつはもちろん、飼い主の気持ちも大切にしながら、最も適切な診療を

行なってくれる。ワクチンの接種から、ケガ・病気の診療、去勢・避妊など、さまざまな手術まで幅広く対応。また、しつけ・ご飯教室などで飼い主に必要な情報も提供する。診療は“年中無休”。動物病院をお探しの方は、ぜひご相談を。



## 緑の森どうぶつ病院

☎ 050-5445-0843

📍 中央区南7西8 LC拾八番館1・2F  
🕒 月～日 9:00～20:00(年末年始など変更あり)  
📞 無休  
midori-no-mori.jp/sapporo





スタッフの接客が明るくて気さく

あたたかくもてなしてくれるので安心



サラリーマン  
ラッパー翔之介の  
『LC GROUP』営業マンとラッパーの二刀流で活躍中の翔之介が、  
GROOVE感満載で店舗を紹介！  
今回は『米風亭アマノ』！ Here We Go！



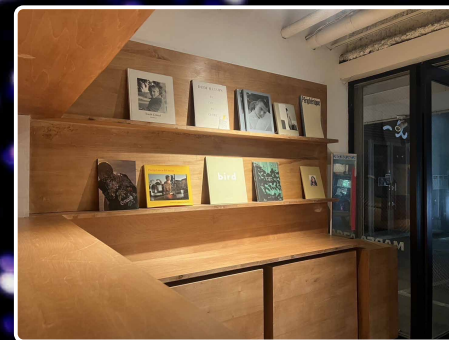
人気のビアバーの暖簾分け店

札幌名物の「油そば」が楽しめる



店内はおしゃれな雰囲気

カフェバーのような落ち着いた空間



# LC GROOVE

べいふうてい  
米風亭アマノ  
☎ 011-233-3023

◎ 中央区南2西1 第3広和ビル1F  
時 月～土11:30～翌4:00 (L.O.3:30)  
日11:30～24:00 (L.O.11:30)  
休 不定休

この曲を聴いておけばマチガイナイ!!  
Steely Dan  
Dirty Work

1972年



CHECK!



夜はバー営業でお酒も楽しめる

クラフトビールとカクテルが充実



ランチから深夜まで営業

居心地の良い隠れ家的存在





# LC GROUP | BUILDING LINEUP

## SAPPORO AREA



## HAKODATE AREA



## ASAHIKAWA AREA



**LC GROUP**  
札幌市中央区南6条西6丁目 LC八番館4F

LCビルの空き店舗新着情報を掲載しています。すぐ営業を開始できる居抜き賃貸はもちろん、初期費用を抑えられるお得なリース契約もおすすです。詳しくはこちらをご覧ください。⇒[www.lc-group.net/article/](http://www.lc-group.net/article/)



# 函館の夜は...



LC五稜郭ホテル別館 屋上バーベキュー

# LC BEER GARDEN

2025.7/1(火)~9/6(土)

OPEN TIME/17:00~22:00 (料理L.O/21:00 ドリンクL.O/21:30)

### 特選みなほ牛セット

牛カルビ・牛サガリ・牛赤身・牛タン・牛ホルモン

4人前 10,000円

### 焼肉セット

豚バラ・鶏肉・ホルモン・野菜・枝豆・焼きおにぎり

お1人様 2,500円

### 海鮮セット

ホタテ・エビ・コマイ・野菜・枝豆・焼きおにぎり

お1人様 2,500円

### 焼肉+海鮮セット

ボリューム満点!!アラカルト(単品)でのご利用も可能です! 100円×10枚「ご利用様」販売しております。

お1人様 4,500円

### 飲み放題(120分)

生ビール・ハイボール・焼酎モヒート等多数。ソフトドリンクあります。セットご利用時はお得!500円引き!!

お1人様 2,000円

ご予約は

LC五稜郭ホテルで予約対応はしておりません。

090-5953-2922 または



函館市本町29-23 LC五稜郭ホテル別館屋上(旧ドーミーインホテル隣)

ご利用時はエレベーターにて4階まで。屋上へは階段で お越しください。





# 札幌空募

札幌での新たな一歩を、LCグループとともに。  
お客様の条件に寄り添った、おすすめの物件を  
ご提案。理想が叶う空間で、あなたらしい  
暮らしを始めませんか。

## エリア紹介

### すすきの

東京以北最大の歓楽街は、ネオン看板に彩られた賑やかな雰囲気  
でスポットが満載。ジンギスカンやラーメン、海鮮料理など北海  
道ならではのグルメを堪能できるほか、飲食店やバー、クラブ、  
カラオケ、ショーパブなど多様なエンターテインメントが揃う。  
昼夜問わず、地元民から観光客まで多くの人々に賑わう。

**株式会社 リンクル札幌営業所**  
札幌市中央区南6条西6丁目 LC八番館4F FAX 011-512-8595

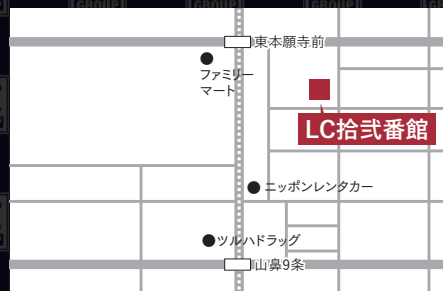
LCビルの空き店舗新着情報を掲載しています。  
すぐ営業を開始できる居抜き賃貸はもちろん、  
初期費用を抑えられるお得なリース契約もおすす  
めです。詳しくはこちらをご覧ください。



[www.lc-group.net/article/](http://www.lc-group.net/article/)

お問い合わせ **TEL 0120-044-087**

受付時間10時～18時（土日祝を除く）



空室

01

LC拾貳番館 202号室

(洋室7.5帖+洋室4.5帖)



平面図



### 営業担当からのアピールポイント

洋室7.5帖と洋室4.5帖の2部屋で、ライフスタイルに合  
わせて自由に使い分けができて便利。コンビニやコイン  
ランドリーが徒歩5分圏内で周辺環境も充実。敷金0円で  
入居可能です。

### DATA

敷金/0円  
賃料/4万1,000円  
管理費/5,000円  
水道料/3,300円

空室

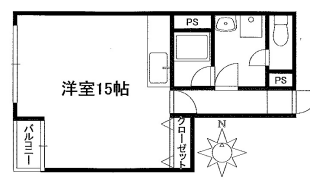
02

LC拾貳番館 205号室

(15帖 洋室ワンルーム)



平面図



### 営業担当からのアピールポイント

ゆったりリビングが広がる15帖の洋室ワンルーム。一人  
時間を満喫するもよし、インテリアやレイアウトにこだわ  
るもよし。敷金不要で入居できるので初期費用も抑えるこ  
とができます。

### DATA

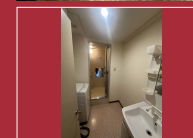
敷金/0円  
賃料/4万2,000円  
管理費/5,000円  
水道料/3,300円

空室

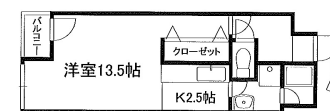
03

LC拾貳番館 408号室

(13.5帖 洋室ワンルーム)



平面図



### 営業担当からのアピールポイント

13.5帖の洋室ワンルーム。徒歩5分圏内にコンビニやコ  
インランドリーがあり、利便性が高いのもポイント。月  
額3,300円（税込）で冷蔵庫、TV、電子レンジ、洗濯機  
の家電レンタルも可能。

### DATA

敷金/0円  
賃料/4万6,000円  
管理費/5,000円  
水道料/3,300円



# 函館 テナント募集

函館でテナントをお探しならLCグループにお任せください！ お客様のご要望に沿った多様な物件をご紹介します。  
開業の実現に向けて、ここからスタートしましょう！

## エリア紹介

### 五稜郭

観光名所『五稜郭公園』に近い本町は、中心市街地の繁華街。函館市電（路面電車）が走り、電車通り沿いには百貨店や複合施設、飲食店などが数多く立ち並び、メインストリートから一本裏手に入ると、バーやスナックが密集している一角もあり、一味違った函館の雰囲気を味わえる。

**株式会社 リンクル函館営業所**  
函館市本町29-26

LCビルの空き店舗新着情報を掲載しています。  
すぐ営業を開始できる居抜き賃貸はもちろん、  
初期費用を抑えられるお得なリース契約もおすす  
めです。詳しくはこちらをご覧ください。



[www.lc-group.net/article/](http://www.lc-group.net/article/)

お問い合わせ **TEL 0120-57-3883**

受付時間10時～18時（土日祝を除く）



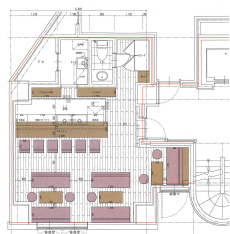
テナント

01

第1LC館 5階 A室  
(16.42坪)



平面図



### 営業担当からのアピールポイント

カウンターから全体を見渡せるため、一人営業にも最適。内装・設備付きの居抜き物件のため、初期費用を抑えて即営業も可能。繁華街中心部の好立地で、集客にも期待が持てます。

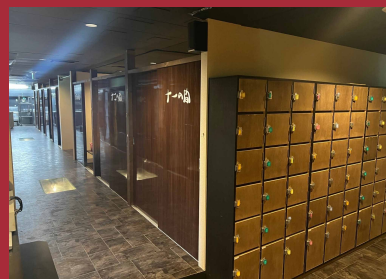
### DATA

保証金／30万円	害虫駆除費／1,100円
看板制作費／1万8,150円	月額（税込）／19万9,001円
火災保険料／3万7,150円	
賃料／14万4,496円	
共益費／4万5,155円	
ゴミ処理費／4,950円	
看板使用費／3,300円	

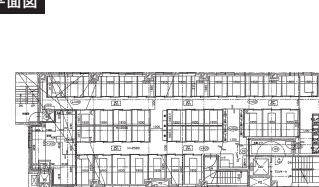
テナント

02

第5LC館 3階  
(94.44坪)



平面図



### 営業担当からのアピールポイント

約100坪ある店内は、全室個室になっている居酒屋の居抜き店舗。広い厨房には厨房機器も揃っているのすぐ  
に営業可能。五稜郭中心部という好立地も魅力です。

### DATA

保証金／100万円
賃料／62万3,304円
共益費／10万3,884円
月額（税込）／72万7,188円

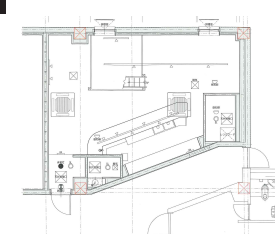
テナント

03

第3LC館 2階 DE室  
(12.97坪)



平面図



### 営業担当からのアピールポイント

珍しいロフト席はお客さまの記憶に残りやすく、演出やVIP席など多彩な使い方に対応。バーやスナックとしての利用はもちろん、ちょっとした遊び心を取り入れたい方にもおすすめです。

### DATA

保証金／30万円	害虫駆除費／1,100円
看板制作費／1万3,970円	月額（税込）／15万6,953円
火災保険料／3万7,150円	
賃料／11万4,136円	
共益費／3万5,667円	
ゴミ処理費／2,750円	
看板使用費／3,300円	



# 旭川 テナント 募集

旭川でテナントを探しているなら今がチャンス！  
お客様のニーズに合わせ、選りすぐりの  
物件をご紹介します。開業の夢を全力で  
サポートさせていただきます！

## エリア紹介

### 3・6街(さんろく街)

すすきのに次ぐ北海道第2の繁華街で、街中心部の3条通6丁目界  
限に約1000軒の飲食店がひしめく。夜になるとネオンが灯り、  
昭和の風情や郷愁を感じさせるのも魅力。飲んだ後のシメに、名  
物の旭川ラーメンも親しまれる。また旭川ではパブ業界のさまざ  
まな著名人を輩出し、カクテルの街としても知られている。

**株式会社 リンクル旭川営業所**  
旭川市三条6丁目LC2号館 2F FAX 0166-23-8700

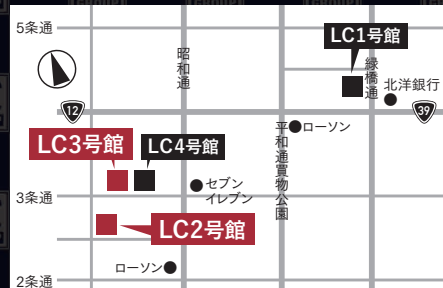
LCビルの空き店舗新着情報を掲載しています。  
すぐ営業を開始できる居抜き賃貸はもちろん、  
初期費用を抑えられるお得なリース契約もおすす  
めです。詳しくはこちらをご覧ください。



[www.lc-group.net/article/](http://www.lc-group.net/article/)

お問い合わせ **TEL 0120-044-087**

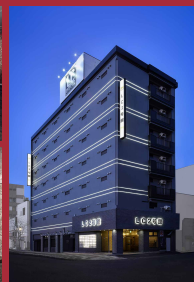
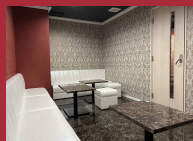
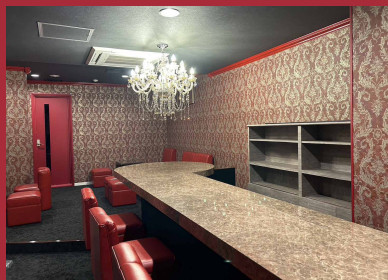
受付時間10時～18時(土日祝を除く)



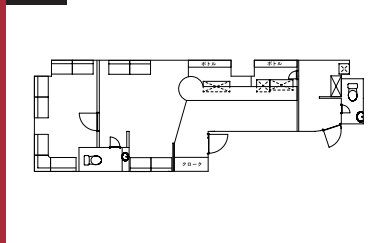
テナント

01

LC2号館 1階 101.2号室  
(20.88坪)



平面図



### 営業担当からのアピールポイント

店内へ足を踏み入ると、エレガントな内装が目を引く  
デザイナーズ物件。個室とフロアで異なる内装がポイン  
ト。カウンターも備えられ、多様なシーンで活用可能。

### DATA

保証金/62万6,400円  
看板制作費/5万5,000円  
賃料/22万9,680円  
共益費/4万5,936円  
ゴミ処理費/2,200円  
害虫駆除費/1,100円  
月額(税込)/27万8,916円

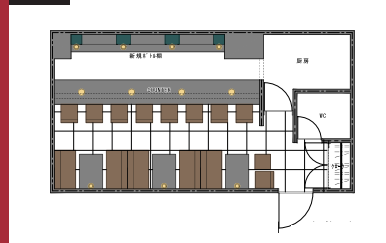
テナント

02

LC3号館 5階 A室  
(14.34坪)



平面図



### 営業担当からのアピールポイント

グリーンと石目を基調に、プリティッシュテイストな内装  
が特徴。カウンターをメインにボックス席が3卓あり、さ  
まざまな客層に対応。バー向けの物件です。

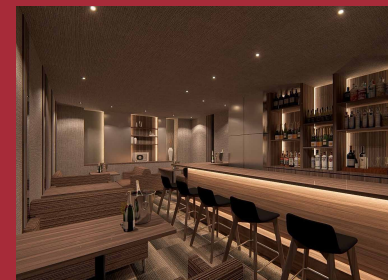
### DATA

保証金/57万3,600円  
賃料/12万6,192円  
共益費/3万1,548円  
ゴミ処理費/2,200円  
害虫駆除費/1,100円  
月額(税込)/16万1,040円

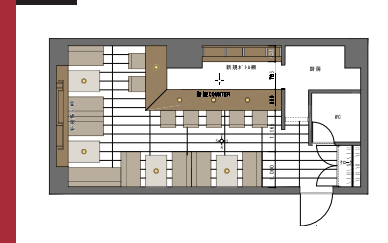
テナント

03

LC3号館 5階 B室  
(15.51坪)



平面図



### 営業担当からのアピールポイント

グレーとブラウンでまとめられた内装は、ラグジュア  
リーな仕上がり。ボックス席がメインで団体客にも対応  
可能。スナックやラウンジ向けの物件です。

### DATA

保証金/62万400円  
賃料/13万6,488円  
共益費/3万4,122円  
ゴミ処理費/2,200円  
害虫駆除費/1,100円  
月額(税込)/17万3,910円





〈フルーツギフト・アレンジメント専門店〉

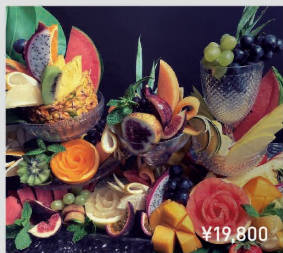
# FruitS deco 43

とっておきの瞬間を彩るフルーツを大切な方へお届けします。



¥11,000

コンポートスタイル ¥3,300~



¥19,800

プレートスタイル ¥4,400~



¥8,800

チョコレートプレート ¥4,400~

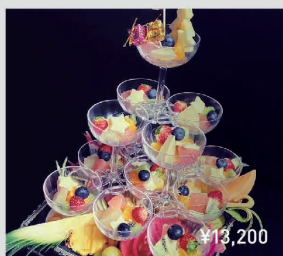
※プレートスタイルのみとなります。



¥16,500

フルーツツリー ¥6,600~

※テイクアウト可能です。



¥13,200

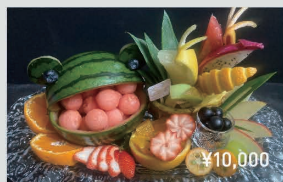
シャンパンタワー ¥6,600~

※シャンパンは別途です。



¥22,000

フルーツタワー ¥9,900~



¥10,000

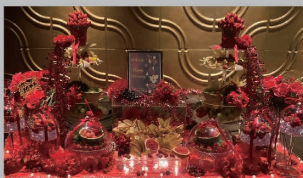
カエル アレンジメント ¥5,500~

※スイカかメロンをご用意いたします。

## パーティープラン

フルーツの空間演出を  
ご用意いたします。

※エリアによっては配送料が  
かかる場合がございます。  
※営業時間外にも対応して  
おりますのでご相談ください。



ご注文の際は、ご希望のメニューとご予算をお伝えください。  
上記の写真は一例です。最新の作例はInstagramで紹介しておりますので、ぜひご覧ください。

※全て税込価格です。※使い捨てのオードブル皿以外は回収いたします。破損や紛失の場合は皿の費用をご請求させていただきます。予めご了承ください。

デリバリー・テイクアウト/18:00~

※¥3,300以上お買い上げでデリバリー対応可能

※18時までのお届けは、要前日予約

※エリア【札幌市中央区】

南3~7条通り北側・西2~6丁目の範囲内

エリア範囲外もご相談ください。

最新機種  
登場!

カラオケの常識を超えたエンターテインメント体験。

# JOYSOUND X1

## 音が、美しく咲き開く。

華やぐ夜に感動が広がる、輝かしいシーンへ。



JOYSOUND X1 (JS-NX10)

ムービーで紹介



※Hi-Res Audio ロゴは日本オーディオ協会のライセンスを受けて使用しています。ミュージックはCD スペックの素材波形を音響処理によりハイレゾ相当に変換したものとします。※QRコードは株式会社デンソーウェーブの登録商標です。

カラオケのご用命、お問い合わせはこちらまで。

## 株式会社エクシング

すすきの支店

〒064-0807 北海道札幌市中央区南7条西1丁目13 第二弘安ビル2F



**0120-141-224** (24時間受付)

【製品のご案内】



**JOYSOUND**

©202409 XING INC.

フルーツデコ43 <https://fruitsdeco.com>

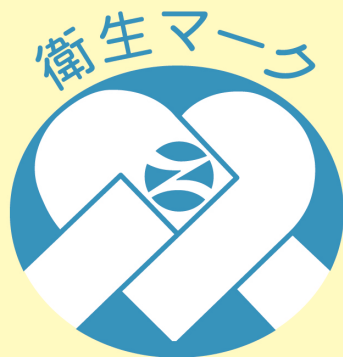
札幌市中央区南4条3丁目3-1 No.2 Gビル(旧 第2グリーンビル) 地下1F  
定休日/日曜日・祝日(金・土が祝日の場合は営業)

受付時間/16:30~25:00  
Tel.011 252 9933



ギャラリーはこちら





「衛生マーク」のついた布おしぼりで手をふくと…

**石鹸手洗いと同じ  
除菌効果があります!**

※全国おしぼり協同組合連合会調べ ※すべての菌を除菌するわけではありません。

**「衛生マーク」が、お客様と店舗と  
あなたを守る!**

人が集まる場所だからこそ、安心安全な布おしぼりでおもてなし

※手指消毒においては厚生労働省の指導基準(環指第157号)に基づき  
洗浄・消毒した衛生マークの付いたおしぼりの使用が有効

ご存じ  
ですか?

安心して使える  
おしぼり“っていいね!”

すずらん商事

**LINE 公式アカウントはじめました!**



QRコードから

- ①LINEアプリを起動
- ②左のQRコードを読み込み登録する

ID検索から

- ①LINEアプリを起動
  - ②下のIDを検索し登録する
- LINE ID: @396kgznf



私たちは「品質第一主義」を社是に安心できる商品をお届けします。

**株式会社 すずらん商事**

〒003-0814 札幌市白石区菊水4条3丁目51-16

商品・サービスに関するお問い合わせはお気軽に

**TEL.011-821-0081**

受付時間 | 9:00~17:00(日曜休)  
FAX | 011-821-9906



豊富な商品ラインナップで、様々な  
業態のお客様に対応いたします。

**取扱商品**

- おしぼり ●サニタリー商品
- レンタルマット・モップ
- 業務用洗剤など

<http://www.s-suzuran.co.jp>

ようこそ、  
驚きの  
**Ai体験へ。**



推せるカラオケ

**LIVEDAM Ai R 新登場**

カラオケのご用命は、株式会社北海道第一興商

**第一興商**

〒065-0011 北海道札幌市東区北十一条東1丁目1-1

TEL: 011-752-3321 FAX: 011-752-3336

キレイになって!!  
**リニューアル  
オープン!**

全室最新機種導入  
**LIVEDAM Ai LIVEDAM Ai R**



全室  
大型モニター  
導入



デュアル  
プロジェクター  
ルーム増室



Karaoke Entertainment  
**BIG ECHO**

**ビッグエコーすすきの南三条店 TEL:011-252-0505**

〒060-0063 札幌市中央区南三条西3丁目10番地 三信ビル1F

【営業時間】AM10:00-AM6:00

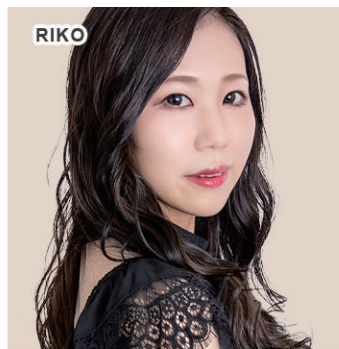




MEGUMI



AI



RIKO



YUIKA



MANA



KAREN



YAYOI



MIRI



MARIKA



YUUNA



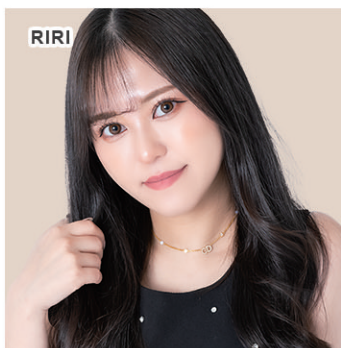
JUN



MISAKI

楽しいこと

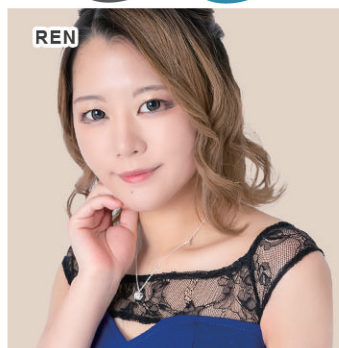
はエルから



RIRI



YUKA



REN

NEO SNACK

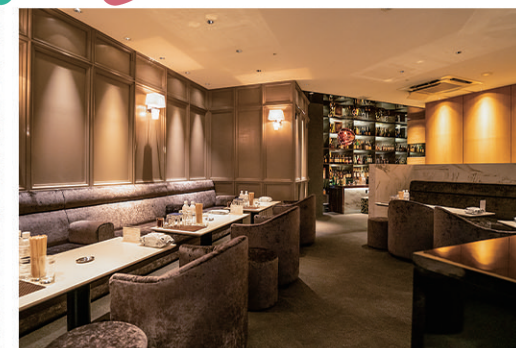
NEO SNACK

L【エル】

1フロア  
150坪!

ネオスナック

サラリーマンの味方

すすきので  
コスパNo.1!

ACK L

SYSTEM [1set:60min] 飲み放題:焼酎(甲類・麦・芋) ウーロン茶

【19:00-20:29】¥3,800 【20:30-1:00】¥4,800

延長(30min):¥2,500 本指名料:¥2,000 場内指名料:¥1,000 同伴料:¥3,000

住所:札幌市中央区南4条西3丁目 すすきのビル 5F

OPEN:19:00 - CLOSE:1:00 TEL:011-531-1010 定休日:不定休

WEB SITE

INSTAGRAM



hibiki-group.jp/

HIBIKI-GROUP

HIBIKI-GROUP





HIBIKI-GROUP

HIBIKI-GROUP



札幌市中央区南4条西3丁目  
第1Gビル 3F

TEL:011-206-0665

OPEN:20:00 - CLOSE:LAST 定休日:日曜・祝日

SYSTEM [ 1set:60min ]

【 20:00-20:59 】 ○メンバー ¥3,500 ○ビジター ¥4,500

【 21:00-LAST 】 ○メンバー ¥4,500 ○ビジター ¥5,500

延長(30min): ○メンバー ¥3,000 ○ビジター ¥3,500 TAX:10% SC:22%

WEB SITE



INSTAGRAM



hibiki-group.jp/



# LOUNGE KURONEKO



MIZUKI

YUKI

ANRI

MOMOKA

Kuroneko



豪華絢爛な  
超異空間で  
至極のおもてなしを



## SYSTEM & ADDRESS

[1set:90min] ¥6,000 [延長:30min] ¥3,000

- 本指名料: ¥3,000 ■ 同伴料: ¥2,000 ■ TAX:10% SC:20%
- 場内指名料: ¥3,000 ■ Sチャージ: ¥1,000 ※お一人様ご利用時

WEB SITE



INSTAGRAM



ラウンジ くろねこ 札幌市中央区南4条西3丁目 LC拾六番館 7F / 8F (受付)  
OPEN:20:00 - CLOSE:LAST 定休日:日曜・祝日 TEL:011-530-6161



## ワタナベグループ

私たちが目指しているのは、「飲・食」のトータルプランナーです。



### 冷凍機・空調機器・資材総合商社 **渡辺食品機械株式会社**

本 社 札幌市中央区南1条東4丁目7番地 TEL(011)231-7811  
東 京 支 店 東京都墨田区石原1-12-7村上ビル1F TEL(03)5619-1600



### 冷凍・冷蔵・空調設備設計・施工 **ワタナベ冷機株式会社**

本 社 札幌市北区新川西2条1丁目1番10号 TEL(011)766-5451



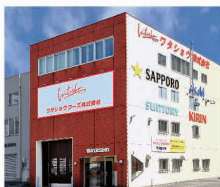
### 業務用厨房機器・販売・設計・施工 **株式会社厨房ファクトリー**

本 社 札幌市中央区南1条東4丁目7番地 (渡辺食品機械本社ビル)  
八 軒 店 札幌市西区八軒10条西1丁目1番41号 TEL(011)633-3611



### 業務用酒類食品卸販売 **ワタショウ株式会社**

本 社 札幌市中央区南4条東4丁目1番地 TEL(011)222-4700  
物流センター 札幌市中央区南3条東5丁目1番地 TEL(011)222-8800  
旭 川 支 店 旭川市新星町5丁目4番7号 TEL(0166)26-5959  
小 樽 支 店 小樽市稲穂1丁目1番1号 TEL(0134)21-6500



### 業務用食肉加工製造・氷製造販売 **ワタショウフーズ株式会社**

本 社 札幌市中央区南4条東5丁目1番地 TEL(011)272-2983  
本 社 工 場 札幌市中央区南4条東5丁目1番地 TEL(011)272-2983  
白 石 工 場 札幌市白石区北郷2条7丁目5番1号 TEL(011)872-2983



### 業務用酒類・食品・氷販売 **マルショウ株式会社**

本 社 札幌市中央区南3条東5丁目1番地 TEL(011)222-0347



### 総合不動産業 **ナベビル株式会社**

本 社 札幌市中央区南4条東4丁目1番地 TEL(011)222-0777  
ホームメイトFC 札幌市南区真駒内本町5丁目1-8 第5ナベビル2F  
札幌真駒内店 TEL(011)581-0777