

TOWN ENTERTAINMENT MAGAZINE

SUSUKINO BIBLE



www.lc-group.net

#79

OCTOBER & NOVEMBER

TAKE FREE



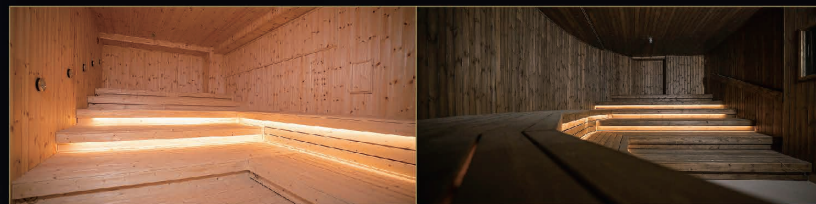
LC 五稜郭ホテル

〒040-0011 北海道函館市本町29番26号
TEL 0138-30-3030 FAX 0138-30-3035



本格的なフィンランド式サウナを 函館の街で。

2F SAUNA | サウナ



営業時間 | 15:00~24:00, 6:00~11:00 ※間隔を空けてご利用ください。

当ホテルはビジネスや観光で訪れたお客様へ癒しの時間を提供するため、北海道屈指の本格的なフィンランド式サウナをご用意しております。男女別のサウナではオートロウリュ、プライベートサウナでは大切なご家族やご友人などとセルフロウリュを楽しむことができます。是非心も身体も癒す”とこの”時間をお過ごしください。

2F PRIVATE SAUNA | プライベートサウナ

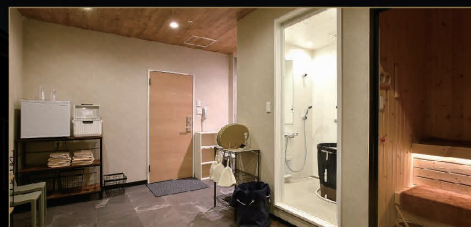
営業時間 | 12:00-0:00

料金 | 5,000円(税込) ※1名様ご利用は3,000円

収容人数 | 1~3名

ご利用時間 | 120分 ※電話での完全予約制

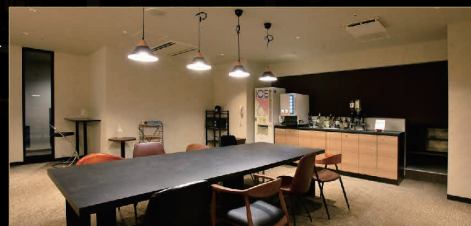
サウナ室内設備・備品 | セルフロウリュ / 15分
計 / Bluetoothスピーカー / アロマ / 氷 / オロ
ポ(オロナミンC+ポカリスエット) / ReFaシャ
ワーヘッド / 冷蔵庫 / クーラーボックス etc.



2F LOUNGE | ラウンジ

営業時間 | 15:00-24:00

本館宿泊者様限定で利用可能なラウンジでは、ソフトドリンクなどはもちろんアルコール類も飲み放題となっております。サウナで日々の疲れを整えた後は是非ご利用ください。



1F KARAOKE | ココカラ

営業時間 | 15:00~20:00(1曲¥100)

1~2人用カラオケボックス『COCOKARA』を北海道初導入。ちょっとした待ち時間や空き時間にカラオケを楽しむなど、使い方は色々。課題曲を歌って、高得点を上げた方に豪華な景品プレゼントもあります！



北海道
初導入

日本の贈答品
100選に
選ばれました。



BAKERY ONE CARATとは

高級素材を使うだけでは美味しいパンはできません。北海道の美味しい素材を基に、組合せバランスを重視し、手間暇を惜しまず、常に生地状態を見ながら、最適なタイミングとそれぞれのパンの特徴を活かす製法を行い、香り、見た目、触感、味すべてに美味しさを追求したパンの開発と提供を行うお店です。

1ctの特徴

今迄にない、「柔らかさとくちどけの良さ」を求めて開発を進めました。高加水を可能にするために、道産小麦「ゆめちから」を使用し、しっとりさを求め、根創生クリーム、フレッシュバター、自家製ヨーグルト等の乳製品を小麦粉に対して52%も使用する超リッチな配合。食パンとしてギリギリ形が維持できる柔らかな食パンとなりました。

贈答品、自分へのご褒美に。



食パン1ct(ワンカラット) ¥1,160(税込)

今までにない食感と口溶けの良さを求めて作られた超高級食パンです。

食パンLight(ライト) ¥820(税込)

1ctよりスライスしやすく、トーストにして食べても美味しいのですが、サンドイッチにするのもおすすめです。

葡萄酵母の山型食パン ¥620(税込)

金・土・日・祝日限定販売。皮は薄く、中はふんわりもっちりしており、トーストに最適な食パンです。

食べ比べセット(オススメ!) ¥2,360(税込)

看板商品の『1ct』、『Light』、『葡萄酵母の山型食パン』をセットにしました。味の違いを食べ比べてみてください。



函館空港でも販売します。



ご自宅にワンカラット配達します！

ECサイト



ベーカリー・ワンカラット 函館五稜郭店

住所 函館市本町29番26号 LC五稜郭ホテル1F

定休日 火曜日

営業時間 8:00~16:00

駐車場 有り

お問い合わせ TEL 0138-83-6845



TOWN ENTERTAINMENT MAGAZINE

SUSUKINO BIBLE

#79

OCTOBER & NOVEMBER

2025年10月10日発行(隔月第2金曜日発行)

『SUSUKINO BIBLE(ススキノバイブル)』は、すすきのエリアの「食べる」「飲む」「遊ぶ」をキーワードとしたタウン・エンタテインメント・マガジンです。札幌市内のホテルやガソリンスタンド、飲食店のほか、LCビルのエントランスでも無料配布しています。

CONTENTS

04 すすきのエリアマップ

06 看板娘に恋してる！

12 乾杯！HAPPY PEOPLE

18 酒通が推す、この酒このあて

20 今夜行きたい、もう一店

22 『SUSUKINO BIBLE』特別プラン

38 うちのこお悩み相談室

40 サラリーマンラッパー翔之介のLC GROOOOVE

43 LCビル空きテナントのご紹介(函館・旭川)



すすきの非公認キャラクター
PENPEN

『LC GROUP(エルシー・グループ)』とは、札幌に20棟、函館に11棟、旭川に4棟のビル、ホテル、マンションを所有する※、すすきのが拠点の不動産(貸ビル業)会社です。

※2025年10月現在

※本誌に掲載されている情報は、2025年10月現在のものです。
※本誌掲載の記事や写真、イラストなどの無断転載を固く禁じます。

【発行】

株式会社リンクル テナント事業部

住所：札幌市中央区南6条西6丁目

LC八番館4F

TEL:0120-044-087

URL:www.lc-group.net

【広告・設置などのお問い合わせ】

株式会社リンクル テナント事業部

TEL:0120-044-087

URL:www.lc-group.net



オフィシャルサイト

www.susukino-bible.com



オフィシャルインスタグラム

@LCTENANT_8

インスタ限定のお得なキャンペーンあり！
『LC GROUP』のテナント情報を配信中！
空室情報がリアルタイムで把握できる！

SUSUKINO AREA MAP

特別プラン掲載店

- 1 北の幸 らうす (P22)
- 2 鮮魚旬菜・炭火焼き居酒屋 寄さ來い (P22)
- 3 博多かわ屋 すすきの店 (P23)
- 4 焼肉 みなほっ (P24)
- 5 活魚 海鮮 炉ばた いそ舟 (P25)
- 6 やきとり奥義 (P25)
- 7 sono 鯛 (P25)
- 8 スナック IROKOI (P26)
- 9 煌-KIRA- (P27)
- 10 昭和スナック Cherry's (P27)
- 11 Kalmiya (P27)
- 12 七番館のマーリー (P27)
- 13 セレネ (P28)
- 14 Queens Bar Rey (P28)
- 15 LOUNGE PUB elf (P28)
- 16 ZeRoPhIIIA (P29)
- 17 안녕 ~アンニョン~ (P30)
- 18 にゅ~かまっく (P31)
- 19 BANANA BAR (P31)
- 20 Believe×Believe 札幌店 (P31)
- 21 パピコ (P32)
- 22 Black rutile (P32)
- 23 海ノ空-KANOA (P33)
- 24 Fantasista (P33)
- 25 BAR TAKE2 (P33)
- 26 BAR CIRCUS CIRCUS (P34)
- 27 文昌堂 (P34)
- 28 Amusement Live Bar REAL BEAT NEO (P34)
- 29 Amusement Bar JPS (P35)
- 30 RAFU (P36)
- 31 Cesario (P36)



すすきの エリアマップ

誌面のマップ番号とリンクしています。
★マークの場所には
『SUSUKINO BIBLE』を設置しています。

終電時刻表

札幌地下鉄 南北線
すすきの駅 発

麻生方面

全日
23時 6 13 21 29 38 47 56
24時 5 14

真駒内方面

全日
23時 3 12 20 29 39 47 55
24時 4 12

札幌地下鉄 東豊線
豊水すすきの駅 発

福住方面

全日
23時 5 15 25 35 45 55
24時 5 15

栄町方面

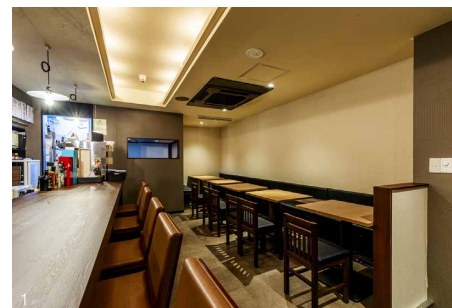
全日
23時 1 (平日のみ) 9 19 29 39 49 59
24時 10



MEET THE COVER GIRL

看板娘に恋してる！

お客と女性キャストが食事や買い物などを楽しんだあと、
そのまま一緒にお店へ来店する“同伴”を擬似体験。
今回のお相手は、『Lounge Kuroneko(ラウンジクロネコ)』の、
佐藤杏里さんです。



1.店内はカウンター席のほか、テーブル席を
完備。 2.人数や予算、要望に応じたプラン
も用意してくれるので、気軽に相談を。

根室直送の新鮮魚介が自慢 職人が腕をふるう和食に舌鼓！

今年6月、すすきのにオープンした居酒屋
『さ.さ.さ.』は、知る人ぞ知る隠れ家的なたたずまい。
こじんまりながらも、落ち着いた雰囲気と肩肘張らな
い居心地の良さが魅力。

店主の佐々木聡さんが長年培ってきた確かな目利き
と技術で、素材の持ち味を引き出した和食料理を提供。
誰もが親しみやすい“定番居酒屋料理”を中心に、網
焼きや鉄板焼き、一品料理など幅広く揃え、価格が良
心的なのも嬉しい。中でも根室より独自ルートで直送
する新鮮な魚介が自慢で、刺身や焼き物は絶品。地元
でも手に入りにくい特大サイズの「真ぼけ焼き(大)」
(1,890円)は店の看板メニューだ。また「おすすめ

メニュー」は時季により旬の食材を使用し、一期一会
の贅沢な味わいに出会える。ドリンクメニューの種類
も豊富で、料理に合わせたセレクトにもこだわり。北
海道・札幌市の『千歳鶴 吟風純米』をはじめ、全国
各地の銘酒が7種類が揃う「ボトルシリーズ」(180ml
各1,500円)は、一合サイズなので飲み切りとしてちょ
うと良く、飲み比べしても楽しい。深夜まで営業して
いるので、飲んだ後の二軒目や遅い時間の食事にも最
適。北海道の食を満喫したい観光客にもおすすめです。

居酒屋 さ.さ.さ.

☎ 080-4047-5799

📍 中央区南6西4 LC番館6F

🕒 18:00～翌3:00(L.O.翌2:30) 日18:00～24:00(L.O.23:30) 🗨 水





佐藤杏里さん

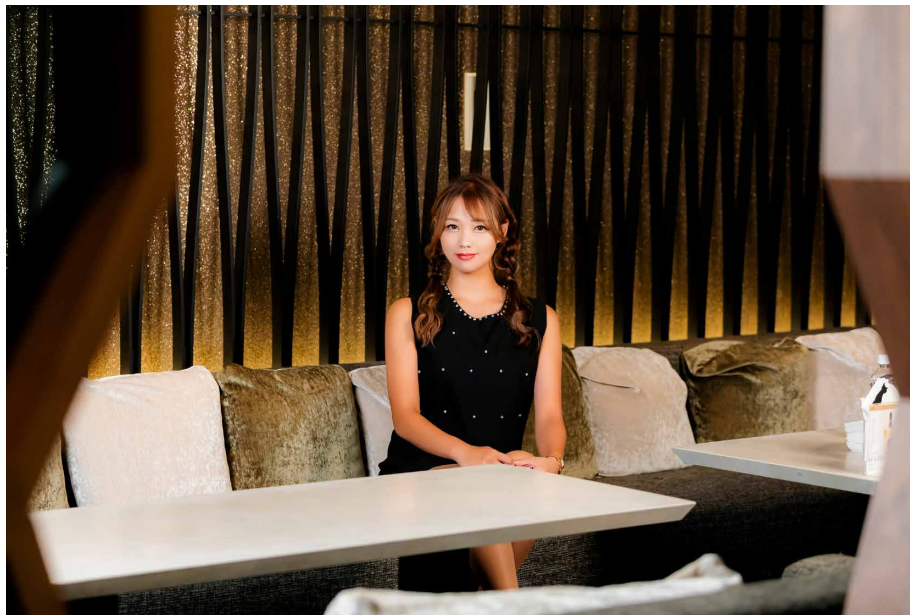
誕生日：7月25日

血液型：A型

趣味：ゴルフ、将棋、愛犬と散歩

好みのタイプ：一緒にゴルフができて、
お酒が飲める方





すすきのを中心に人気店を多数手がける業界
大手『響グループ』。2021年9月には東京・
銀座に『GINZA Kuroneko（銀座クロネコ）』
をオープンし、首都圏でも知られている。

一緒にゴルフができて、
お酒を飲める方がタイプです。

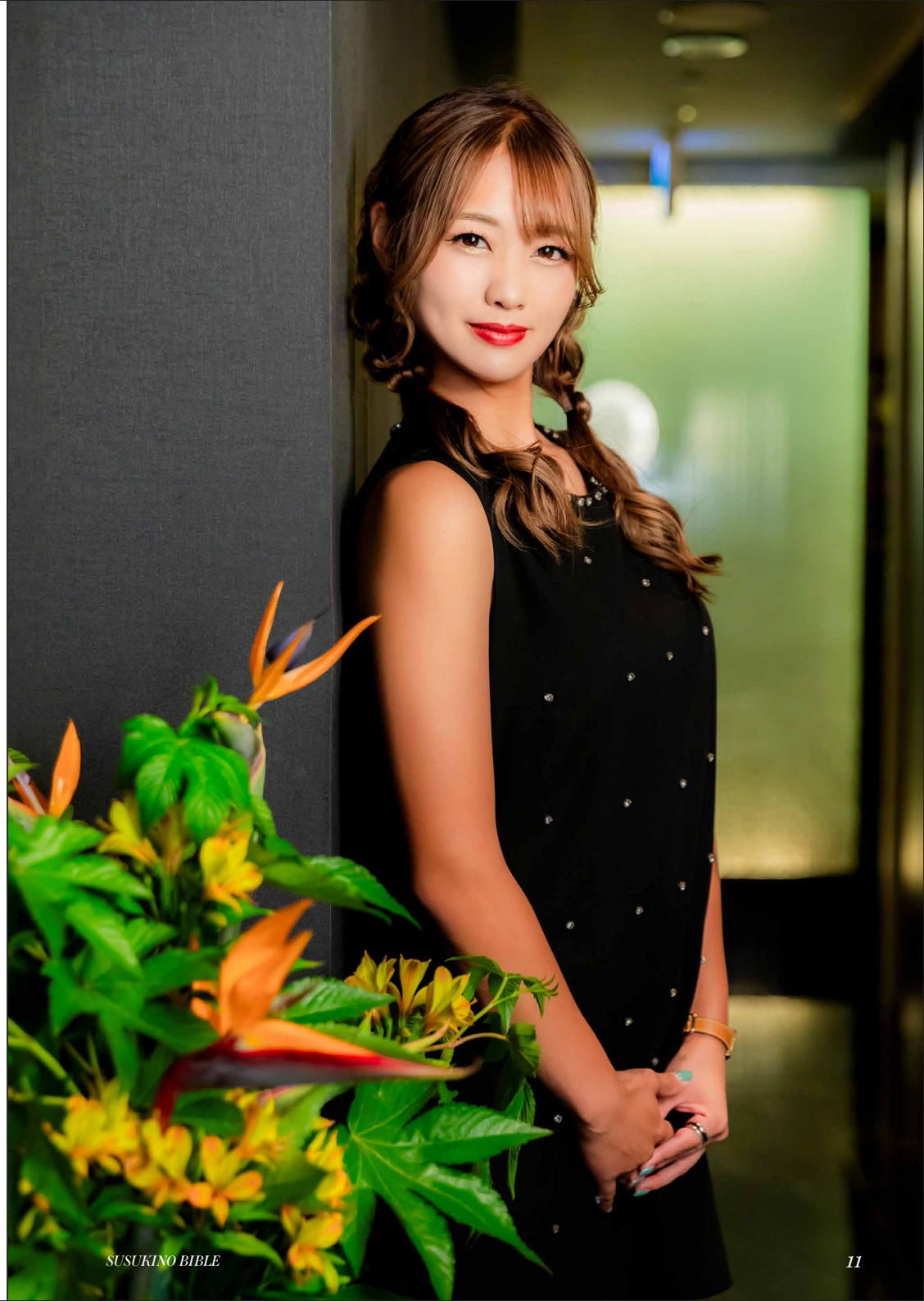
すすきのを代表するラウンジ「Lounge Kuroneko（ラ
ウンジクロネコ）」は、すすきので唯一、2フロアに
またがる200坪の大型ラウンジ。豪華なエントランス
を抜けると、広々とした店内はモダンでシックなデザ
イン。ラグジュアリーでスタイリッシュなインテリア
を設置し、優雅な雰囲気をゆったりと満喫できる。約
150名在籍する女性キャストは、ビジュアルと接客ス
キルともにエアートップクラス。華やかで洗練された
おもてなしに魅了される。

入店して2か月の杏里さんはお酒好きで、ビールが
一番のお気に入り。「今年の夏は毎週ビアガーデンに
行っていました。休日でも晩酌していますし、一人で
飲みにもよく行きます」。3歳から18歳まで柔道に打
ち込んでいたそう。「柔道は黒帯で、得意技は払い腰
です。当時は体重が90キロあって、78キロ超級の試
合に出場していました」、さらに高校生の頃から趣味
で始めたゴルフは歴12年で、スコアは最高80台。健
康的な日焼けが眩しい。「お客さまとゴルフへ行くこ
とが多くて、真剣勝負の手加減なし、本気でプレーし
ています。ゴルフを通じてコミュニケーションを重ね
るうち、仲が深まるので楽しいです」

ラウンジ クロネコ
Lounge Kuroneko

☎ 011-530-6161

📍 中央区南4西3 LC拾六番館7・8F 🕒 20:00～ラスト
🗓 日



乾杯!

HAPPY PEOPLE

うまい酒のある風景。

オープンの周年、記念のイベント、スタッフの誕生日など、
お祝いしたいすきなの皆さんをご紹介。
店へ足を運んで、楽しく一緒に乾杯しましょう!

北海道初の“海賊コンカフェ”!
“海賊娘”が“冒険者”をおもてなし!

SUSUKINO BIBLE

SUSUKINO BIBLE

01

今年8月オープンした『Nocturnus (ノクターナ)』は、「海賊酒場」をテーマにした新感覚のコンセプトカフェ。ドアを開けば、そこは“海賊の集う秘密の酒場”。海賊旗や船の舵、金塊、樽などを装飾した非日常の空間が広がる。迎えてくれるのは、オリジナル衣装を纏った美しい“海賊娘”たち。お客を“冒険者”としてもてなし、話に花を咲かせながら、種類豊富なドリンクを樽ジョッキで。カラオケ歌い放題にダーツやゲーム、チェキ撮影なども楽しい。イベントも開催予定で、Instagram (@Nocturnus_2025) をチェック!

海賊コンカフェ

ノクターナ

Nocturnus

☎ 011-522-8168

📍 中央区南5西2 LC捨七番館2F

🕒 20:00～ラスト

🚰 水

音楽とお酒で元気をチャージ
“宇宙”のように広がる楽しさを体験！

02

昨年12月にオープンしたTRAFU(ラフ)は、“宇宙”をテーマにした独自の世界観で、音楽とお酒に身をゆだね、盛り上げられるバー。店内ではEDMやサイケなどグッドバイブスなサウンドが流れ、音楽とお酒で元気をチャージしながら、“宇宙”のように広がる非日常や楽しさを体験できる。個性豊かなスタッフたちは、歌って踊れるエンターテイナー。お客同士も自然に打ち解け、知らない人でもすぐに仲良くなれる賑やかで元気なノリが魅力だ。プランは明朗会計で、アフターやプライベートなど気軽に立ち寄れるのも嬉しい。

SUSUKINO BIBLE

SUSUKINO BIBLE

ラフ
RAFU

☎ 090-3815-1073

📍 中央区南5西5 LC七番館3F

🕒 1:00～ラスト

🗓 日

気軽に楽しめる上質なひと時。
明るく楽しく、居心地の良いスナック。

03

結城つばさママと素敵なキャストたちが迎えてくれるスナック『Marimo (マリモ)』。シックで落ち着いた店内は、バーのような洗練した空間を演出。大型モニターを備え、カラオケも楽しめる。人生経験豊富なママとの会話や、明るく仲の良いキャストたちの接客は、賑やかでありながらも心地よく、訪れる人を自然と笑顔に。高級感ある空間ながらも良心的な価格帯で、気軽に上質なひと時を味わえるのが魅力だ。11月はママの誕生日イベントも予定。

マリモ スナック Marimo

☎ 011-596-0264

📍 中央区南6西4 LC巷番館2F

🕒 19:00～翌1:00

🗓 日

SUSUKINO BIBLE

『プロパフォーマー』が実演！
驚きと感動が詰まったエンタメ空間！

04

今年9月で6周年を迎えたマジックバー『BAR CIRCUS CIRCUS (バーサーカスサーカス)』。団長のケイタさんをはじめ、スタッフ全員がプロパフォーマー！日本トップクラスのマジックやサーカス芸を目の前で体験できるのが醍醐味。ボードゲームやカラオケ、ダーツなども備え、おもちゃ箱をひっくり返したような“大人の自由な空間”。周年イベントなどはInstagram (@bar_circus_circus) で随時お知らせ。

バー サーカス サーカス BAR CIRCUS CIRCUS

☎ 011-596-7088

📍 中央区南7西4 LC七番館9F

🕒 20:00～翌3:00

🗓 日、祝

SUSUKINO BIBLE

酒通が推す、この酒このあて。

すすきの酒通が、今の時期や気分によってぴったりの酒を選定。珠玉の一杯とよく合うあてとともにご紹介。

テキーラはアガベアスル（竜舌蘭の一種）を主原料に造られるメキシコ原産の蒸溜酒。欧米の著名人やセレブたちに愛飲されるテキーラは、近年世界中で人気が高まっている。



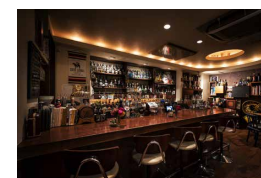
『alcozy』店主・桶川弘克さん

「テキーラ」と「お通し各種」

今年11月で18周年を迎えるテキーラ専門バー『alcozy（アルコジ）』は、北海道を代表する“テキーラの聖地”として支持を集め、来札した著名人やミュージシャンなども数多く訪れる名店。オーナーの桶川弘克さんは、『日本テキーラ協会』が認定する「テキーラマエストロ」の資格を取得する“テキーラのプロ”。その豊富な知識や技術により銘柄の魅力や飲み方、おいしさを伝え、テキーラのイメージを一新。気分

や好みに合わせてすすめてくれるので、飲みなれていない方でも安心を。

テキーラの品揃えは300種類を超え、ボトルがずらりと並ぶ様は圧巻。本場メキシコの現地で買い付けたボトルや、中にはオークションで入手したプレミアムボトル、オールドボトルも揃う。ショットを基本にロックやストレートで味わえるのはもちろん、「テキーラ3種飲み比べ」（1,870円）では店内のテキーラを大半を



アルコジ
alcozy

☎ 011-562-1252

📍 中央区南7西4 LC七番館6F

🕒 21:00～ラスト

🕒 不定休

カットされたパイナップルと、メキシコの調味料タヒンの組み合わせが絶妙。パインの甘酸っぱさに、チリの刺激とライムの爽やかさがぴったり合う。

少しずつ選ぶことができ、ブランドの熟成違いや、同じ熟成での別ブランド比較などとして楽しめる。

またテキーラをベースにした多様なカクテルもおすすめ。メキシコ定番テキーラカクテルのパロマをアレンジした「オケパロ」（1,300円）、グラスを冷やして氷を入れないテキーラのハイボール「テキハイ」（1,000円）、テキーラのお湯割り「ポンチョ」（1,000円）など、定番からオリジナルまで幅広く提供。テキーラ以外にもドリンクメニューを各種揃え、チェコザーツ産ファインアロマホップを100%使用した麦芽100%のプレミアムビール「エーデルビルス」（660円）が飲めるのも嬉しい。

テキーラに合わせたタパスも用意。お通しは

「とんがりコーン&サルサ」（400円）または「パイナップルとタヒン」（350円）で選択可能。他にもネパールの知人から直伝の自家製スパイスを使った「アルコジカレー」（各1,100円）や、北海道名物の味付けジンギスカンをタマネギとクミンを合わせてトルティーヤといただく「ジンギスカンタコス」（600円）、サルサとテキーラ1ショットが入った「テキーラメン」（700円）など創作メニューも見逃せない。

欧米では著名人やセレブたちにテキーラのファンが増加し、日本を含め世界のテキーラ市場は年々拡大。カジュアルで気軽に楽しむ飲み方から、ハイエンドでじっくりと堪能する飲み方まで多様化している。ますます注目が高まるテキーラを心ゆくまで味わいたい。



早朝までお酒はもちろん、ダーツやカラオケ、ボードゲームなど、みんなで遊べて盛り上がる。



ファッションやデザインが好きなユカさんが手がける、オリジナルのアパレルも展開。店内で販売中！



今夜行きたい、 もう一店。

もう少し飲みたい。ちょっと物足りない。
飲みにしようか、遊びにしようか。
今夜、そんな時に立ち寄りたい、
推し店へお連れします。

朝まで明るく元気に営業！ ショータイムで大盛り上がり！

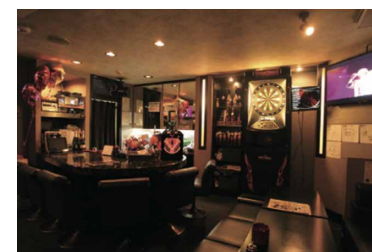
今年11月で8周年を迎える『TAKE2(テイクツー)』は、早朝まで営業しているカジュアルバー。店名の由来について「次はどこのお店へ行こうかとなった時に、この店に来ていただきたいという思いが込められています。」と話すオーナーのユカさん。

なんと言っても、個性豊かなスタッフたちの明るく元気な接客が魅力で、会話が楽しいのはもちろん、テンション高く場を盛り上げてくれる。テキーラやシャンパンをオーダーした際にはショータイムを披露！スタッフ全員で繰り広げられるパフォーマンスは見もの。店内は賑やかな笑いと一体感に包まれる。ダーツやカラオケのほか、ボードゲームなども豊富に揃え、思い思い自由を楽しめるのもポイント。

システムは飲み放題120分4,000円で、延長が30分単位500円とリーズナブル！ドリンクメニューは種類豊富で、生ビールも含まれているのが嬉しい。初来店の方も、お一人さまも大歓迎！その時、その場に居合わせた人同士、皆が自然と仲良くなれるはず。

また9月1日には、系列店として居酒屋『めしのすけ』をNEWオープン！刺身や揚げ物、一品、ご飯物まで幅広く揃え、おすすめは「自家製つくね」(2本680円)！「店内は高級感がありながらも、手頃な価格でおいしいご飯を食べられます。友達と気軽に食べに行ける、そんなお店をいつも探し求めていたので自分で作りました。腕の良い料理長と元気のいいスタッフが迎えます」とユカさん。翌4時まで営業しているので、同伴やアフターなどにも重宝しそう。

『TAKE2』と『めしのすけ』を知っていれば、店選びに困ることはなさそうだ。



友達の部屋に遊びに来たような、くつろげる居心地の良い空間。思い思い自由楽しく過ごすことができる。

バー テイクツー
BAR TAKE2
☎ 011-205-0634

📍 中央区南5西5
LC六番館5F
🕒 22:00～翌7:00
📅 無休

めしのすけ
☎ 011-211-0280

📍 中央区南5西3
Nグランデビル2F
🕒 18:00～翌4:00
(L.O.翌3:00)
📅 月

SPECIAL PLAN

SUSUKINO BIBLE

特別プラン

二次会や歓送迎会、女子会、コンパ、貸し切りパーティーなど…
希望の条件や今夜の気分に最適な店がずらり勢ぞろい！今すぐ使えるお得なプランが盛りだくさん！

ご注文時に「ススキノバイブルを見た」と伝ええると適用されます。

本誌特別プラン | 2025年12月11日(木)まで

※クーポン内容は状況により変更となる場合がありますので、店舗へ直接ご確認ください。

SUSUKINO BIBLE
ウェブ版もチェック！



居酒屋 | MAP-P5 ①

きた さち
北の幸らうす

☎ 011-532-0099

㊦ 中央区南7西4 LC五番館2F

㊦ 17:00~24:00

㊦ 日

本誌特別プラン
3,000円(1名~)

飲み物3杯+2点刺し盛り+料理2品

心温まる手料理とおもてなし

知床羅臼町出身の店主が、選りすぐりの食材を使って調理する料理が自慢。新鮮な刺し身をはじめ、春は山菜、秋にはきのこなど山海の幸を堪能できる。自家製の珍味や燻製など、他店では味わえないメニューも見逃せない。店主は“遊海”の名で書家としても活動。

居酒屋 | MAP-P4 ②

鮮魚旬菜・炭火焼き居酒屋

寄せまい

☎ 011-563-4351

㊦ 中央区南5西5 LC六番館1F

㊦ 18:00~翌5:00

㊦ 日(日曜が祝日の場合は翌日休)

本誌特別プラン
3,000円(4名~)

店主自慢の創作料理に舌鼓

道産食材を主に使った創作料理が自慢の居酒屋。店主が「自信のあるものしか出さない」と胸を張る料理の数々は、食材どれも新鮮かつ良質で、山菜など旬の味を堪能できるのも魅力。北海道ならではのご当地メニューも味わえる。焼酎や日本酒の品揃えも充実。

コース料理9品+飲み放題
(+1,000円で生ビール付)



焼き鳥 | MAP-P5 ③

はかた や
博多かわ屋 すすきの店

☎ 011-211-8208

㊦ 中央区南7西3 LC武番館4F

㊦ 17:00~23:30(LO:23:00)

㊦ 無休(年末年始を除く)

本誌特別プラン
1,500円

120分飲み放題
(生ビール付)

※L.O30分前

名物「かわ焼き」は一度は食べたい絶品の旨さ

全国的に知られる福岡の有名店。秘伝の製法で6日間かけて仕込む名物「かわ焼き」は、鶏の首の皮だけを使い、外はかりっと中はもっちりとした独特の食感で、九州醤油ベースのタレが絶妙に絡む。鶏ささみ串にわさび醤油がかかった「シギ焼き」をはじめ、「胡麻さば」、「酢もつ」、「もつ鍋」など本場・九州グルメが充実。シメに最適な濃厚豚骨味「焼きラーメン」も絶品。



独特な食感と秘伝タレが絶妙な味わいの看板「かわ焼き」をはじめ、ささみ肉をわさび醤油でいただく「シギ焼き」や、さばの刺身をゴマたっぷりの醤油ダレで和えた博多名物「胡麻さば」も人気。



焼肉 | MAP-P5 ④

やきにく 焼肉 みなほっ

☎ 011-211-4332

● 中央区南7西3 LC貳番館2F
● 火～土11:00～23:00、
日・祝日15:00～23:00 ● 無休

南北海道発ご当地ブランドしんきん牛を一頭買い

道南は木古内町『内藤牧場』で育てられる新ブランド牛「しんきん牛」を一頭買いし、そのおいしさをまるごと楽しめる焼肉店。味わって欲しいのは“赤身の旨さ”と“やわらかな肉質”。定番のカルビからプレミアムな希少部位まで、余すことなく堪能できる。道南から仕入れる旬の海鮮や野菜も美味。要望や予算に応じたコースにも対応してくれる。

本誌特別プラン
5,000円〈税込、2名〜〉

しんきん牛コース(120分飲み放題、生ビール込)

※L.O.30分前まで、当日予約OK



贅沢に一頭買いする新ブランド牛「しんきん牛」は、この店でしか食せない幻の牛肉。個室やテーブル席、カウンター席など人数や用途に応じて利用可能。最新式の無煙コースターを設備し、煙や匂いを気にせず食事が楽しめる。



居酒屋 | MAP-P4 ⑤

活魚 海鮮 炉ばた いそ舟

☎ 011-215-1444

● 中央区南6西6 LC八番館1F
● 17:00～翌2:00(日・祝は24:00まで)
● 月

新鮮な活魚が自慢の炉ばた焼き

昔ながらの炉ばたと舟をイメージした店内には大きな生け簀があり、北海道近海で獲れた活魚や活カニをその場で好みで調理。炉ばた焼きカウンターでは、羅臼産ホッケや旬菜、ラム、豚、鶏などを炭火でじっくり焼き上げてくれる。要望や予算など気軽に相談を。

本誌特別プラン
3,000円〈2名〜〉

料理2品+90分飲み放題

焼き鳥 | MAP-P5 ⑥

おうぎ やきとり奥義

☎ 011-512-3050

● 中央区南7西4 LC五番館2F
● 17:00～24:00
● 日、第2・第4月
(月曜は月によって変動有)

3種の味付けで楽しめる焼き鳥

厳選された食材を炭火で焼いた焼き鳥が絶品。香ばしさと深みのあるオリジナルブレンドの「味噌だれ」、さまざまな食材を8時間じっくり煮込んだ「香味だれ」、素材の味を生かす天日干しの「塩」と、3種の味付けで楽しめるのが特徴。地酒や焼酎も豊富。

本誌特別プラン
4,500円〈4名〜〉

料理付100分飲み放題コース



本誌特別プラン
1,500円

120分飲み放題
※通常2,000円

ダイニングバー | MAP-P4 ⑦

そのひぐらし sono蜩

☎ 011-600-6596

● 中央区南7西4 LC拾壹番館3F
● 17:00～24:00(L.O.料理23:00、
ドリンク23:30) ● 水

その日の厳選食材を使用。料理自慢のダイニングバー

その日仕入れた厳選食材を使った料理が楽しめる本格ダイニングバー。本日のアクアパッツァや刺身、濃厚チーズフォンデュ、バーニャカウダ、肉料理、各種サラダなど、洋食を中心としたメニューを豊富に品揃え。自家製の果実酢を使ったサワーは、食事によく合ってヘルシーと好評。店内は雰囲気良く、女子会や少人数の貸切パーティーにもおすすめ！



スナック | MAP-P4 ⑧
イロコイ
スナック IROKOI

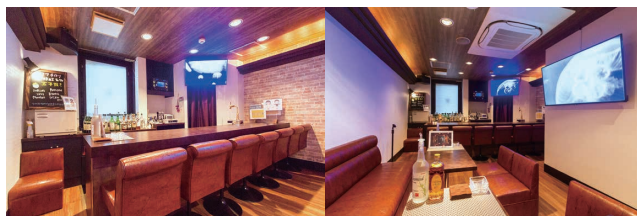
☎ 011-600-1348
⑤ 中央区南5西5 LC六番館6F
⑥ 19:00～翌1:00
⑦ 無休

基本年中無休で、いつでも歓迎。色恋話を肴にお酒が楽しめる

お酒好きなこのみママがもてなすスナック。店名の通り、ママや女性キャストたちと色恋話に花を咲かせることができる。忘れかけていた大人の恋の味を思い出せるかも。もちろんカラオケを歌って盛り上がるのもOK。次回から使える期間限定の「鏡月1本サービス券」や、料理が得意なママが手作りする「生チャーム」も好評。基本年中無休で、気軽に立ち寄れるのも嬉しい。

本誌特別プラン
4,000円(1名～)

60分飲み放題
(女性ドリンク込、
+1,000円で
生ビール・炭酸込)



一人で落ち着いて飲むのもよし、仲間とカラオケで盛り上がるのもよし。色恋話から悩み相談まで受け入れてくれる、ママや女性キャストのやさしいもてなしに癒される。ママはすすきのの有名ニュークラブに勤めていた経験も。



スナック | MAP-P4 ⑨

きら
煌-KIRA-

☎ 011-511-0335
⑤ 中央区南5西5 LC参番館3F
⑥ 19:30～翌1:00
⑦ 日、祝

明るく気さくな接客が魅力

シックな店内で、美穂子ママをはじめ美しい女性キャストたちに囲まれて、ゆっくりと楽しい時間を過ごせるスナック。自然と場に笑顔が生まれ、盛り上がること間違いなし。少人数から大人数まで対応可能な貸し切りルームも完備しているのでお問い合わせを。

本誌特別プラン
3,000円(2名～)

60分歌い+飲み放題
(女性ドリンク、税、サ込)※ご新規様、1組全員有効

スナック | MAP-P4 ⑩

チェリーズ
昭和スナック Cherry's

☎ 011-562-0055
⑤ 中央区南7西4 LC七番館8F
⑥ 20:00～翌1:00
⑦ 日、祝

当時の懐かしい思い出が蘇る

1980～90年代の“昭和”カルチャーをコンセプトにしたスナック。当時のアイドルポスターやレコードジャケット、ラジカセ、ゲームといったインテリアや雑貨を愛でながら、あの頃の懐かしい思い出を肴にお酒が楽しめる。アットホームな居心地良さも魅力。

本誌特別プラン
4,000円(1名～)

初回60分飲み放題



スナック | MAP-P4 ⑪

カルミヤ
Kalmiya

☎ 011-212-1526
⑤ 中央区南6西4 LC杏番館5F
⑥ 平日20:00～翌1:00、日・祝20:00～24:00
⑦ 不定休

居心地抜群な癒しの空間

あけみママの誕生花カルミヤが店名の由来。アットホームで居心地抜群な癒しの空間は、男性の一人さまから女子会まで幅広い客層に利用されている。「お気兼ねなく、ごゆっくりお過ごしただけなら」とママ。来店の際は事前の電話確認がおすすめ。

本誌特別プラン
3,000円(1名～)

60分飲み放題※ご新規様

占いカフェ&カラオケスナック
MAP-P4 ⑫

ななばんかん
七番館のまりー

☎ 080-9619-3838
⑤ 中央区南7西4 LC七番館9F
⑥ 11:00～23:00(11:00～20:00は前日までの予約営業) ⑦ 不定休

祝9周年の占いカフェ&スナック!

占い師歴30年、全国にリピーターがいる、まりー♥ルウ先生経営のスナック。昼間はカフェ占い、前日までの予約制。お客さまのプライベートを大切に、常に貸切スタイル。恋愛、仕事、経営相談などアドバイスします。電話占い、メール占いもやっています。

本誌特別プラン
占い受けた方、お誕生日が今月の方は、2杯目ドリンクサービス





スナック | MAP-P4 ⑬

セレネ

☎ 011-521-8552

⑬ 中央区南5西5 LC参番館4F
 ⑭ 20:30～翌1:00
 ⑮ 日、祝

本誌特別プラン
 2,400円～(2名～)

60分飲み+歌い放題(税別)
 ※シングルチャージ+1,600円

やさしい笑顔と接客に癒される

チャームで笑顔を絶やさないやえママをはじめ、個性的で可愛い女性キャストたちによる、あたたかいもてなしと気さくな会話に癒される。和やかで落ち着いた店内は、アットホームな雰囲気。リーズナブルな料金も魅力で、お一人さまから団体まで大歓迎。

フェティッシュバー | MAP-P4 ⑭

Queens Bar Rey

☎ 011-215-0870

⑭ 中央区南7西4 LC七番館2F
 ⑮ 19:00～翌1:00 ⑯ 日

本誌特別プラン
 3,500円(1名～)

60分飲み放題

すすきので女王様がお出迎え!

SMをメインとしたフェティッシュバー。業界歴24年のスペシャリストである瑞坤絳色ママをはじめ、個性的な趣味趣向を持つキャストが在籍。刺激的で官能的な非日常の世界を楽しむ。毎週金・土曜に催されるSMショーは必見! 興味本位の一見さんも大歓迎!



パブ | MAP-P4 ⑮

エルフ LOUNGE PUB elf

☎ 011-522-7737

⑮ 中央区南5西5 LC参番館7F
 ⑯ 20:00～ラスト、土日5:00～11:00・20:00～ラスト ⑰ 無休

ハイレベルなキャストたちと
 飲み楽しめるカジュアルパブ

夜のお仕事未経験や昼職かけもちアルバイトなど、20代後半が主の女性を揃えた“素人系パブクラブ”。キャストのレベルの高さが評判で、ほぼマンツーマンの内容の濃い接客はニュークラブとスナックの良いところ。シンプルでモダンなインテリアで、落ち着きながらお酒と会話を楽しめる。料金はコミコミの明朗会計プランで、お一人様も大歓迎!



ガールズバー | MAP-P4 ⑯

ゼロフィリア ZeRoPhilia

☎ 011-200-9909

⑯ 中央区南5西5 LC六番館4F
 ⑰ 21:00～翌5:00 ⑱ 日、月

コンカフェとガールズバーが融合
 地雷系と清楚系のキャストが在籍

「表裏一体」がコンセプトのガールズバー。地雷系と清楚系の女性キャストたちが、オリジナルのフーディーを着てお出迎え。黒と白を基調とした店内は、広々とした空間にカウンター席のみで、絶妙な距離感が過ごしやすい。ダーツやカラオケ、各種ボードゲームなども用意し、気分に合わせた楽しみ方ができる。リーズナブルな料金設定も嬉しい。

本誌特別プラン
 60分飲み放題
 500円オフ(1名～)
 ※通常3,000円

さまざまなタイプの女性が在籍しているので、お気に入りの女の子がきっと見つかるはず。黒と白の2色を基調とした店内は、不思議ながら居心地の良い空間。キャストが着用する、スタイリッシュなデザインの衣装にも注目。





コンセプトカフェ | MAP-P4 17

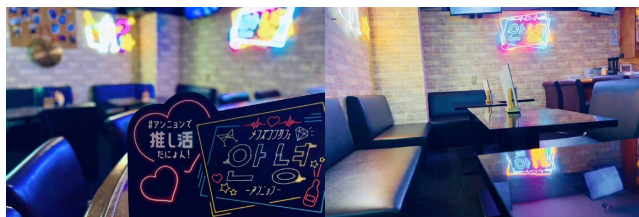
안녕 ~안녕~

☎ なし

① 中央区南7西4 LC7番館6F
② 平日24:00~6:00、
土・日17:00~23:00・24:00~6:00
③ 不定休

札幌を代表する本格“メンコン”！
「アンニョンボーイズ」がお迎え！

本格的なメンズコンセプトカフェ『안녕 ~안녕~』は、“韓流”をコンセプトに、華やかな韓服をまとった個性豊かなキャスト「アンニョンボーイズ」がお出迎え！来店したゲストを「主様(あるじさま)」と呼び、イケメンたちとのトークを楽しんだり、カラオケで盛り上がったりと、飽きさせることなく楽しい時間を提供してくれる。



札幌最大級のコンカフェグループ『シャングリラ』創設者が“本気”のプロデュース。ポップなネオンで装飾された店内で、芸能人のように端正な顔立ちのキャストたちが迎え入れ、楽しませてくれる。リーズナブルな料金体系で、安心して利用できるのも嬉しい。

本誌特別プラン
2,000円<1名~>

60分飲み放題



ニューハーフスナック | MAP-P4 18

にゅ〜かまっく

☎ 011-206-6638

① 中央区南5西5 LC参番館5F
② 20:00~翌3:00最終受付 ③ 無休

ニューハーフ+おかま+スナック
= にゅ〜かまっく！

聞き上手、話し上手なオネエさまたちと楽しく過ごせるパブ。充実の90分飲み放題プランでは、生ビールを含む豊富なお酒を楽しみながら、いろんなタイプの子とゆっくりおしゃべりできる。スタッフの軽快なトークで盛り上がるのはもちろん、経験豊富なので人生相談や恋愛相談も聞いてもらえる。お一人さま大歓迎で、2次会や女子会にもおすすめ！

本誌特別プラン
4,500円<1名~>

90分飲み放題
(生ビール、カラオケ、チャージ込)

ニューハーフバー | MAP-P4 19

バナナバー BANANA BAR

☎ 011-512-6622

① 中央区南6西4 LC参番館6F
② 21:00~ラスト
③ 日

美人ニューハーフがお出迎え

フィリピン出身の美人ニューハーフ・ジェニーママと一緒に楽しくお酒が飲めるバー。飲んで、喋って、歌って、大盛り上がりできて、しかも料金設定がリーズナブルなのも嬉しい。英語もスペイン語も話せるバイリンガルなママなので外国人の方も大歓迎！

本誌特別プラン
3,500円<1名~>

120分飲み放題カラオケ付



ミックスなおかまバー | MAP-P4 20

Believe × Believe 札幌店

☎ 090-3089-0213

① 中央区南7西4 LC七番館6F
② 20:00~ラスト
③ 水、木

盛り上がる新感覚おかまバー

仙台で大人気の、ハイテンションなおかまちゃんたちとアバンチュールな夜が楽しめるミックスなおかまバーが、すすきのに初上陸！料金システムは飲み放題120分4,400円とリーズナブル！初めての方もやさしくエスコートしてくれるのでご安心を。

本誌特別プラン
カラオケ歌い放題サービス

ミックスバー | MAP-P4 ㉔

パピコ

☎ 080-1888-5128

㊤ 中央区南5西5 LC参番館8F

㊦ 22:00～ラスト

㊧ 無休

飲んで楽しめる大人の遊び場！
深夜営業で思う存分夜遊び！

昨年10月にNEWオープンした
ミックスバー！豊富なフレーバーの
シーシャ（水たばこ）でチルアウト
できるほか、ダーツやカラオケ、ゲー
ムなども遊び放題！お一人さまでも
仲間同士でも、存分に飲んで楽しめ
る大人の遊び場だ。店内はカウン
ター席とテーブル席を備え、落ち着
いてくつろげる雰囲気。遅い時間ま
で営業しているのも嬉しい。



本誌特別プラン
3,500円(1名～)

120分飲み放題
(カラオケ、テキーラ込)

※ご新規様

バー | MAP-P4 ㉔

ブラック ル チル Black rutil

☎ 011-839-5809

㊤ 中央区南7西4 LC七番館8F

㊦ 19:00～ラスト

㊧ 不定休

落ち着いたくつろげる隠れ家。
多様なシーンで利用できる空間。

チャージ、TAX、カラオケ代のか
からない、隠れ家的なバー。ビール
やハイボールなどの飲み放題プラン
もあり、リーズナブルにお酒が楽し
める。店内は落ち着いた雰囲気、
カウンターでゆっくり飲むもよし、
ステージでカラオケを楽しむもよ
し、多様なシーンで利用できるオー
ルマイティな空間。貸し切り可能で、
結婚式の2次会にも最適。

バー | MAP-P4 ㉔

カノア 海ノ空-KANOA

☎ 080-9611-1232

㊤ 中央区南7西4 LC七番館7F

㊦ 23:00～翌6:00 ㊧ 日

一体感が生まれるグループが最高！
終電を逃しても朝まで遊べる！

女性キャストたちと一緒にお酒が楽しめる
バー。リラックスして過ごせるアットホーム
な空間で、お客一人ひとりに合わせておもて
なし。居合わせた同士がその場で仲良くなり、
一体感が生まれるグループが最高！朝まで営
業しているので、終電を逃した方や飲み足り
ない方はぜひ。お酒好きなスタッフ一押しの
「HABUSH」もお試しあれ！

本誌特別プラン
「HABUSH」一杯サービス



ダーツバー | MAP-P5 ㉔

ファンタジスタ Fantasista

☎ 011-512-2326

㊤ 中央区南7西3 LC式番館7F

㊦ 19:00～翌5:00

㊧ 無休

広い空間でわいわい楽しめる

初心者でもダーツを簡単に始められる
カジュアルバー。仕切りがなく開放感
溢れるワンフロアは、プロジェクター
も完備しているのでスポーツも観戦可
能。各種プランが充実し、2次会や合
コン、結婚式のパーティーなどにおも
すめ！貸切は20名からOK！

本誌特別プラン
3,000円(2名～)

120分飲み+ダーツ投げ放題



バー | MAP-P4 ㉔

バー テイクツ BAR TAKE2

☎ 011-205-0634

㊤ 中央区南5西5 LC六番館5F

㊦ 22:00～翌7:00

㊧ 無休

朝まで盛り上げられる2軒目！

朝7時まで営業するカジュアルバー。女
性スタッフとの楽しい会話やおいしいお
酒で、いつでもテンション高く盛り上
がれる。ダーツやカラオケもあり、延長は
30分単位で500円とリーズナブル。場
に一体感があって親しみやすいので、初
めての方やお一人さまも安心！

本誌特別プラン
4,000円(1名～)

120分飲み放題カラオケ付(ビール込)





バー | MAP-P4 26
BAR CIRCUS
 サーカス
 CIRCUS

☎ 011-596-7088

① 中央区南7西4 LC七番館9F
 ② 20:00～翌3:00 ③ 日、祝

本誌特別プラン
 2,000円(2名～)

プロが披露するショーに感動！

スタッフ全員がプロバフォーマーで、マジックバー&サーカス芸が楽しめるバー。数多くの芸能人が体験した究極のマジックショーや、レジャー施設などで披露するサーカス芸を目の前で見れるのは感動！おもちゃやボードゲーム、カラオケ、ダーツなども用意。

60分飲み放題

バー | MAP-P4 27

ぶんしょうどう
文昌堂

☎ 011-531-7378

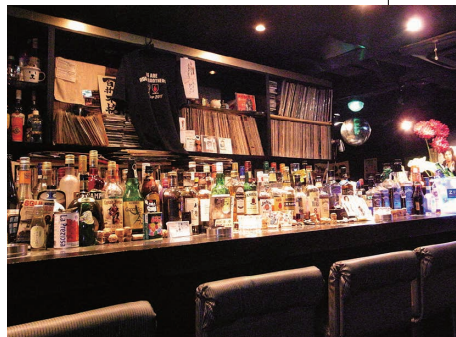
① 中央区南7西4 LC七番館4F
 ② 20:00～ラスト
 ③ 不定休

本誌特別プラン
 3,000円(1名～)

120分飲み放題(焼酎・ウイスキー・
 パーボン)+おつまみ付

旨い酒と過ごすディープな夜

70～80年代ソウル、ブルース、ジャズ、ディスコ、昭和歌謡など、オールジャンルの音楽を聴きながら、ディープで心地よい夜を過ごせる。国内問わずラグビーゲームを豊富に放映。ショットからボトルまで、リーズナブルにお酒が楽しめるのも嬉しい。



バー | MAP-P5 28

Amusement Live Bar
 リアルビートネオ
REAL BEAT NEO

☎ 011-522-6627

① 中央区南7西4 LC五番館3F
 ② 21:00～翌4:00 ③ 無休

生バンドをバックに歌える！迫力サウンドが楽しめるライブバー

ライブ演奏を聴くだけでなく、生バンドで気持ち良く熱唱できるアミューズメントライブバー。客自身がステージで生バンドをバックに好きな曲を歌える「生バンドでカラオケ」は、まるで憧れのアーティストになった気分。バンドのカラオケリストは約300曲以上！広い空間と心地よいサウンドで、ライブ感ある迫力のステージを体感してほしい。

本誌特別プラン
 3,000円(2名～)

90分飲み+歌い放題



バー | MAP-P5 29

Amusement Bar
 ジェイピーエス
J P S

☎ 011-551-5688

① 中央区南5西2 LC拾七番館1F
 ② 20:00～ラスト
 ③ 不定休

約500種以上のゲームを取り揃え。多様な楽しみを共有できる空間

お酒を飲みながらゲームで遊べるゲームバー。ボードゲームやパーティーゲームなど約500種以上を取り揃え、レトロから最新まで多彩なゲームをプレイして楽しめる。カフェのような店内にはカウンター席やソファ席、座敷席を設け、人数や目的に応じた利用が可能で貸切プランも用意。話題の韓国料理「キンバ」や「ヤンニョムチキン」など、イートインはもちろんテイクアウトも好評！

本誌特別プラン
 3,300円

90分飲み放題 ※通常3,800円



友人やカップル、同僚などで気軽に利用でき、お一人さまや団体も大歓迎！スタッフやお客同士の交流も盛ん。目的や用途に応じて使い分けられる席種を設け、2次会や女子会、貸し切りパーティーなど幅広いシーンに対応。

バー | MAP-P4 30

ラフ RAFU

☎ 090-3815-1073

㊤ 中央区南5西5 LC七番館3F

㊤ 1:00～ラスト

㊤ 日

音楽とお酒で元気をチャージ
“宇宙”がテーマの非日常！

“宇宙”をテーマに音楽とお酒で盛り上げられるバー。音楽とお酒で元気をチャージしながら、“宇宙”のように広がる非日常や楽しさを体験できる空間。スタッフは歌って踊れるエンターテイナー揃いで、初対面でもすぐに打ち解け、仲良くなれる一体感が魅力。アフターやプライベートなど気軽に立ち寄れるのも嬉しい。



本誌特別プラン
4,000円(1名～)

時間無制限
飲み放題

スナックラウンジ | MAP-P4 31

シーザリオ
snack lounge Cesario

☎ 090-9522-4687

㊤ 中央区南5条西5 LC参番館8F

㊤ 20:00～ラスト

㊤ 木

個性豊かなキャストが在籍！
“あなただけのママ”がもてなし！

今年9月にNEWオープンしたスナックラウンジ『Cesario (シーザリオ)』。20～30代を中心に幅広い世代の女性キャストが在籍。あえてママのポジションは置かず、キャスト一人ひとりが“あなただけのママ”に。個性豊かなキャストたちがもてなししてくれる。お一人さまはもちろん、団体や観光客も大歓迎！

本誌特別プラン
3,000円(1名～)

60分飲み放題
(チャージ込)
※通常3,500円

LC GROUP | BUILDING LINEUP

SAPPORO AREA



LC七番館



LC式番館



LC参番館



LCオフィス館



LC五番館



LC六番館



LC七番館



LC八番館



LC麻生館



LC拾番館



LC拾壹番館



LC拾貳番館



LC大通館



LC北六条館



LC拾五番館



LC拾六番館



LC拾七番館



LC拾八番館

HA K O D A T E AREA



第1LC館



LC五稜郭ホテル



LC五稜郭ホテル 別館



第3LC館

ASAHIKAWA AREA



LC1号館



LC2号館



第4LC館



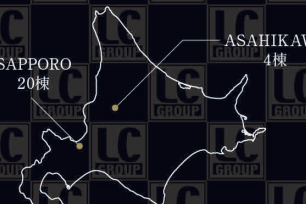
第5LC館



第7LC館



ロイヤルライフ時任



SAPPORO
20棟

ASAHIKAWA
4棟

HA K O D A T E
11棟

LC GROUP
札幌市中央区南6条西6丁目 LC八番館4F

LCビルの空き店舗新着情報を掲載しています。すぐ営業を開始できる居抜き賃貸はもちろん、初期費用を抑えられるお得なリース契約もおすすです。詳しくはこちらをご覧ください。⇒www.lc-group.net/article/





大切な家族に寄り添う

うちのこ

お悩み相談室

『緑の森どうぶつ病院』に務める
獣医や専門家が、しつけや健康など、
愛する家族への
お悩みにお答えします。

PROFILE

ロミくん

性別：男の子 生年月日：2015年6月7日
犬種：トイプードル
性格：寂しがり屋
チャームポイント：くりんくりんの目
好物：体にいいもの

Q

留守番時にトイレに失敗してしまいます。

ジョーさん

A 飼い主さんの目が届かない留守番中は、環境づくりがとても大切になります。ケージを2つ以上つなげたり、柵を使ってスペースを区切るなどして広いスペースを作り、寝る場所とトイレは離しておきます。トイレは広めに設置し失敗しない環境を作っておけば、トイレトレーニングのおさらいもしてあげてください。在宅時などすでに上手にできている場合も、成功したらご褒美を使って褒めてあげます。トイレトレーニングは「とにかく失敗をさせない！」が成功への近道です。

Q

他人になつくまで時間がかかります。

A 人に対して緊張したり警戒心を持っている子は、仲良くなろうと過度にスキンシップをとるのは逆効果な場合も。まずはフードやおやつなどその子が大好きなものを使って、人に対しての印象を変えてあげます。最初は飼い主さんからもらい、緊張がほぐれてきたら、他の人からもあげてもらってください。フードを乗せた手は食べ終わるまで動かさないのがポイントです。食べ物への興味がうすい子にはおもちゃや遊びも効果的。最初は飼い主さんと遊んでいるところに同席し、楽しい時間を共有します。「大丈夫だよ」「上手にできているね」と飼い主さんが褒めてあげること、自信が付き「人に会うと良いことがある」と、徐々に慣れる時間も早くなっていきます。



どうぶつも飼い主も大切にした「寄り添う診療」

『緑の森どうぶつ病院 さっぽろ病院』では、「寄り添う診療」を掲げ、どうぶつはもちろん、飼い主の気持ちも大切にしながら、最も適切な診療を行ってくれる。ワクチンの接種から、ケガ・病

気の診療、去勢・避妊など、さまざまな手術まで幅広く対応。また、しつけ・ご飯教室などで飼い主に必要な情報も提供する。診療は“年中無休”。動物病院をお探しの方は、ぜひご相談を。



緑の森どうぶつ病院

☎ 050-5445-0843

① 中央区南7西8 LC拾八番館1・2F
② 月～日 9:00～20:00(曜日により変更あり)
③ 無休(年末年始を除く)
midori-no-mori.jp/sapporo



音楽好きたちが集まる
音の宝箱のようなフロア



店主は3代目
代々受け継がれるソウル!



サラリーマン
ラッパー翔之介の

『LC GROUP』営業マンとラッパーの二刀流で活躍中の翔之介が、
GROOVE感満載で店舗を紹介!
今回は『SOUL COP』! Here We Go!

LC GROOVE

ソウル コップ
SOUL COP
☎ 011-222-3550

住 中央区南4西5 第1秀高ビル2F
時 21:00~ラスト
※ 日

この曲を聴いておけばマチガイナイ!!



THE BAR-KAYS
HOLY GHOST

1978年

CHECK!



イベント時はミュージックチャージ1,000円
キャッシュオン制



札幌が誇る老舗ソウルバー
唯一無二の世界観と佇まい



レコードOnly!
選曲が最高!



オフィスセブンのタレントが
おもてなし!



一夜限りのポップアップ
BAR!

函館ポップアップBARイベント開催!

mo:tatterarehen 三世

2025年10月27日(月) 19:00~LAST

会場: 函館市本町22-5 第3LC館B1F

函館市のケーブルテレビ『NCV』にて放送中の番組「函館LCチャンネル」は、道内を中心にテレビやラジオ、イベントなどで活躍する、『オフィスセブン』のタレントのかみむらしんやさん、ふれさわひろみつさん、もときさん(ラフォーチケット)が出演。札幌・函館・旭川を中心にテナントビルを展開する『LCグループ』の、空きテナントやキャンペーンなどの情報を紹介しています。

現在、『リンクル函館営業所』では「新規出店応援プロジェクト」(※2025年9月30日まで)を実施中! 「家賃3か月無料」「初期費用10万円(看板制作費+火災保険料)」といった特典があり、月々の費用は“共益費+水道光熱費のみ”! 独立や移転、増店などを考えている方をサポートしています。

そのプロジェクトの一環として、出演者たちがホストを務めるバー『mo:tatterarehen三世(モウタッタレヘンサンセイ)』がオープン! 一夜限り特別営業するポップアップバーとして8月に開催して好評を博し、10月27日(月)に第2回目の開催が決定しました! メニューやサービスは当日来店してのお楽しみ。人気タレントに会える貴重な機会に、ぜひご来店ください!

一夜限りの
特別営業

出演者に
会える



株式会社 リンクル函館営業所
函館市本町29-26

お問い合わせ

TEL 0120-57-3883

受付時間
10時~18時
(土日祝を除く)

函館 テナント 募集

函館でテナントをお探しならLCグループに
お任せください! お客様のご要望に沿った
多様な物件をご紹介します。
開業の実現に向けて、ここからスタートしましょう!

エリア紹介

五稜郭

観光名所『五稜郭公園』に近い本町は、中心市街地の繁華街。函館市電(路面電車)が走り、電車通り沿いには百貨店や複合施設、飲食店などが数多く立ち並び。メインストリートから一本裏手に入ると、バーやスナックが密集している一角もあり、味違った函館の雰囲気を感じられる。



株式会社 リンクル函館営業所

函館市本町29-26

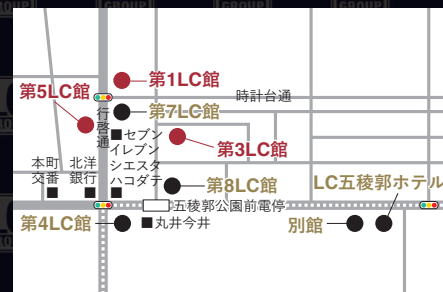
LCビルの空き店舗新着情報を掲載しています。
すぐ営業を開始できる居抜き賃貸はもちろん、
初期費用を抑えられるお得なリース契約もおすす
めです。詳しくはこちらをご覧ください。



www.lc-group.net/article/

お問い合わせ TEL 0120-57-3883

受付時間10時~18時(土日祝を除く)



テナント

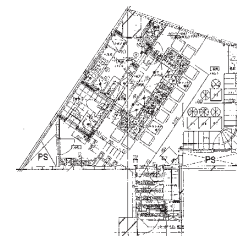
01

第1LC館 4階 B室

(15.12坪)



平面図



営業担当からのアピールポイント

白を基調としたシンプルな内装で、居心地良く、安心して過ごせる雰囲気を演出。女性客をターゲットにした店づくりにおすすめ。カウンター席とテーブル席を設け、多彩な業態にマッチ。

DATTA

保証金/30万円
賃料/13万3,056円
共益費/4万1,580円
ゴミ処理費/4,950円
害虫駆除費/1,100円
月額(税込)/18万3,986円

SUSUKINO BIBLE

43

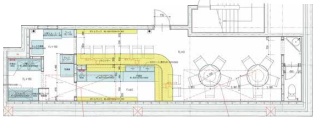
テナント

02

第3LC館 B1階 DE室 (15.78坪)



平面図



営業担当からのアピールポイント

スタイリッシュかつモダンなデザインが印象的。厨房が広く、飲食店やバーなど幅広い業態に対応できます。落ち着いた雰囲気と機能的な設備を併せ持つ、魅力あふれる物件です。

DATA

保証金／30万円
賃料／13万8,864円
共益費／4万3,395円
ゴミ処理費／2,750円
害虫駆除費／1,100円
月額（税込）／18万9,409円

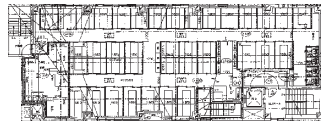
テナント

03

第5LC館 3階 (94.44坪)



平面図



営業担当からのアピールポイント

約100坪ある店内は、全室個室になっている居酒屋の居抜き店舗。広い厨房には厨房機器も揃っているのですぐに営業可能。五稜郭中心部という好立地も魅力です。

DATA

保証金／100万円
賃料／62万3,304円
共益費／10万3,884円
月額（税込）／72万7,188円

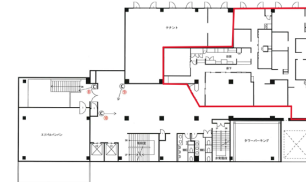
テナント

04

第8LC館 2階 C室 (87.73坪)



平面図



営業担当からのアピールポイント

元居酒屋の居抜き物件。幅広い客層のニーズに応えられる柔軟なレイアウトで、広々としたホールのほか、個室の座敷席も設備。集客力と利便性を兼ね備えた即戦力が魅力です。

DATA

保証金／100万円
賃料／96万4,975円
共益費／24万1,244円
ゴミ処理費／1万1,000円
月額（税込）／121万7,219円

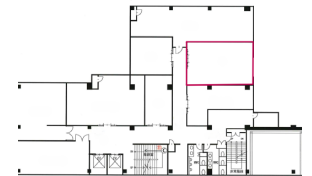
テナント

05

第8LC館 4階 B室 (14.15坪)



平面図



営業担当からのアピールポイント

白・黒・グレーを基調にした内装で、落ち着いたある洗練した空間。ポイントは五稜郭タワーを望む抜群のロケーション！縦長の間取りで、少人数でも効率的な営業が可能です。

DATA

保証金／30万円
賃料／12万4,528円
共益費／3万8,914円
ゴミ処理費／3,300円
看板使用費／2,200円
害虫駆除費／1,100円
月額（税込）／17万9,42円

旭川 テナント 募集

旭川でテナントを探しているなら今がチャンス！
お客様のニーズに合わせ、選りすぐりの
物件をご紹介します。開業の夢を全力で
サポートさせていただきます！

エリア紹介

3・6街(さんろく街)

すすきのに次ぐ北海道第2の繁華街で、街中心部の3条通6丁目界
限に約1000軒の飲食店がひしめく。夜になるとネオンが灯り、
昭和の風情や郷愁を感じさせるのも魅力。飲んだ後のシメに、名
物の旭川ラーメンも親しまれる。また旭川ではパブ業界のさまざ
まな著名人を輩出し、カクテルの街としても知られている。

株式会社 リンクル旭川営業所
旭川市三条6丁目LC2号館 2F FAX 0166-23-8700

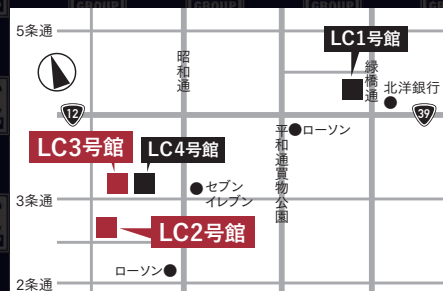
LCビルの空き店舗新着情報を掲載しています。
すぐ営業を開始できる居抜き賃貸はもちろん、
初期費用を抑えられるお得なリース契約もおすす
めです。詳しくはこちらをご覧ください。



www.lc-group.net/article/

お問い合わせ **TEL 0120-044-087**

受付時間10時～18時(土日祝を除く)



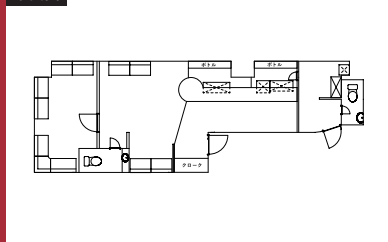
テナント

01

LC2号館 1階 101.2号室
(20.88坪)



平面図



営業担当からのアピールポイント

店内へ足を踏み入ると、エレガントな内装が目を引く
デザイナーズ物件。個室とフロアで異なる内装がポイン
ト。カウンターも備えられ、多様なシーンで活用可能。

DATA

保証金/62万6,400円
看板制作費/5万5,000円
賃料/22万9,680円
共益費/4万5,936円
ゴミ処理費/2,200円
害虫駆除費/1,100円
月額(税込)/27万8,916円

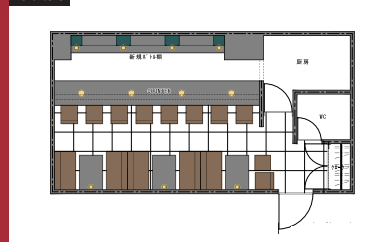
テナント

02

LC3号館 5階 A室
(14.34坪)



平面図



営業担当からのアピールポイント

グリーンと石目を基調に、プリティッシュテイストな内装
が特徴。カウンターをメインにボックス席が3卓あり、さ
まざまな客層に対応。バー向けの物件です。

DATA

保証金/57万3,600円
賃料/12万6,192円
共益費/3万1,548円
ゴミ処理費/2,200円
害虫駆除費/1,100円
月額(税込)/16万1,040円

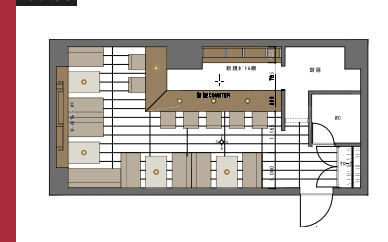
テナント

03

LC3号館 5階 B室
(15.51坪)



平面図



営業担当からのアピールポイント

グレーとブラウンでまとめられた内装は、ラグジュア
リーな仕上がり。ボックス席がメインで団体客にも対応
可能。スナックやラウンジ向けの物件です。

DATA

保証金/62万400円
賃料/13万6,488円
共益費/3万4,122円
ゴミ処理費/2,200円
害虫駆除費/1,100円
月額(税込)/17万3,910円



〈フルーツギフト・アレンジメント専門店〉

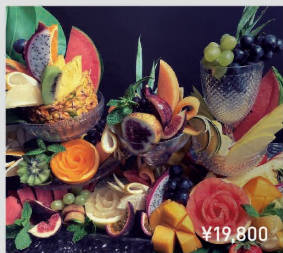
FruitS deco 43

とっておきの瞬間を彩るフルーツを大切な方へお届けします。



¥11,000

コンポートスタイル ¥3,300~



¥19,800

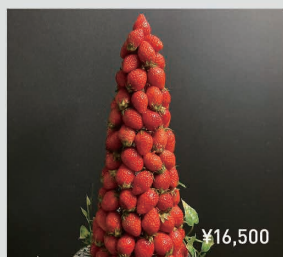
プレートスタイル ¥4,400~



¥8,800

チョコレートプレート ¥4,400~

※プレートスタイルのみとなります。



¥16,500

フルーツツリー ¥6,600~

※テイクアウト可能です。



¥13,200

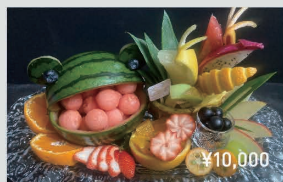
シャンパンタワー ¥6,600~

※シャンパンは別途です。



¥22,000

フルーツタワー ¥9,900~



¥10,000

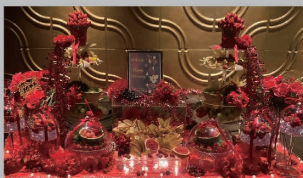
カエル アレンジメント ¥5,500~

※スイカかメロンをご用意いたします。

パーティープラン

フルーツの空間演出を
ご用意いたします。

※エリアによっては配送料が
かかる場合がございます。
※営業時間外にも対応して
おりますのでご相談ください。



ご注文の際は、ご希望のメニューとご予算をお伝えください。
上記の写真は一例です。最新の作例はInstagramで紹介しておりますので、ぜひご覧ください。

※全て税込価格です。※使い捨てのオードブル皿以外は回収いたします。破損や紛失の場合は皿の費用をご請求させていただきます。予めご了承ください。

デリバリー・テイクアウト/18:00~

※¥3,300以上お買い上げでデリバリー対応可能

※18時までのお届けは、要前日予約

※エリア【札幌市中央区】

南3~7条通り北側・西2~6丁目の範囲内

エリア範囲外もご相談ください。

最新機種
登場!

カラオケの常識を超えたエンターテインメント体験。

JOYSOUND X1

音が、美しく咲き開く。

華やぐ夜に感動が広がる、輝かしいシーンへ。



JOYSOUND X1 (JS-NX10)

ムービーご紹介



※Hi-Res Audio ロゴは日本オーディオ協会のライセンスを受けて使用しています。ミュージックはCD スペックの素材波形を音響処理によりハイレゾ相当に変換したものととなります。※QRコードは株式会社デンソーウェーブの登録商標です。

カラオケのご用命、お問い合わせはこちらまで。

株式会社エクシング

すすきの支店

〒064-0807 北海道札幌市中央区南7条西1丁目13 第二弘安ビル2F



0120-141-224 (24時間受付)

【製品のご案内】



JOYSOUND

©202409 XING INC.

フルーツデコ43 <https://fruitsdeco.com>

札幌市中央区南4条3丁目3-1 No.2 Gビル(旧 第2グリーンビル) 地下1F
定休日/日曜日・祝日(金・土が祝日の場合は営業)

受付時間/16:30~25:00

Tel.011 252 9933



ギャラリーはこちら



「衛生マーク」のついた布おしぼりで手をふくと…

**石鹸手洗いと同じ
除菌効果があります!**

※全国おしぼり協同組合連合会調べ ※すべての菌を除菌するわけではありません。

**「衛生マーク」が、お客様と店舗と
あなたを守る!**

人が集まる場所だからこそ、安心安全な布おしぼりでおもてなし

※手指消毒においては厚生労働省の指導基準(環指第157号)に基づき
洗浄・消毒した衛生マークの付いたおしぼりの使用が有効

ご存じ
ですか?

安心して使える
おしぼり“っていいね!”

すずらん商事

LINE 公式アカウントはじめました!



QRコードから

- ①LINEアプリを起動
- ②左のQRコードを読み込み登録する

ID検索から

- ①LINEアプリを起動
- ②下のIDを検索し登録する

LINE ID: @396kgznf



私たちは「品質第一主義」を社是に安心できる商品をお届けします。

株式会社 すずらん商事

〒003-0814 札幌市白石区菊水4条3丁目51-16

商品・サービスに関するお問い合わせはお気軽に

TEL.011-821-0081

受付時間 | 9:00~17:00(日曜休)
FAX | 011-821-9906



豊富な商品ラインナップで、様々な
業態のお客様に対応いたします。

取扱商品

- おしぼり ●サニタリー商品
- レンタルマット・モップ
- 業務用洗剤など

<http://www.s-suzuran.co.jp>

ようこそ、
驚きの
Ai体験へ。



推せるカラオケ

LIVEDAM Ai R 新登場

カラオケのご用命は、株式会社北海道第一興商

第一興商

〒065-0011 北海道札幌市東区北十一條東1丁目1-1

TEL: 011-752-3321 FAX: 011-752-3336

キレイになって!!
**リニューアル
オープン!**

全室最新機種導入

LIVEDAM Ai LIVEDAM Ai R



全室
大型モニター
導入



デュアル
プロジェクター
ルーム増室



Karaoke Entertainment
BIG ECHO

ビッグエコーすすきの南三条店 TEL:011-252-0505

〒060-0063 札幌市中央区南三条西3丁目10番地 三信ビル1F

【営業時間】AM10:00-AM6:00

Neo Snack L
Cast Selection



MEGUMI



AI



RIKO



MANA



KAREN



YAYOI



MIRI



MARIKA



YUUNA



JUN



MISAKI

楽しいこと

はエルから



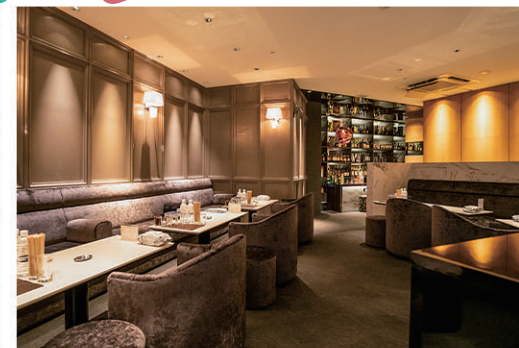
RIRI



YUKA



REN



NEO SN

ACK L

1フロア
150坪!

NEO SNACK

L【エル】

ネオスナック

サラリーマンの味方

すすきので
コスパ No.1!



SYSTEM [1set:60min] 飲み放題・焼酎(甲類・麦・芋) ウーロン茶

【19:00-20:29】¥3,800 【20:30-1:00】¥4,800

延長(30min):¥2,500 本指名料:¥2,000 場内指名料:¥1,000 同伴料:¥3,000

住所:札幌市中央区南4条西3丁目 すすきのビル 5F

OPEN:19:00 - CLOSE:1:00 TEL:011-531-1010 定休日:不定休

WEB SITE



INSTAGRAM



hibiki-group.jp/



MANAMI



HINATA



AI



HIMEKA



AZUSA



REONA



YURA



MASUMI

CLUB MOULIN ROUGE



KONAN



RAIMU



KEI



YUUKA



札幌市中央区南4条西3丁目
第1Gビル 3F

TEL:011-206-0665

OPEN:20:00 - CLOSE:LAST 定休日:日曜・祝日

SYSTEM [1set:60min]

【20:00-20:59】○メンバー ¥3,500 ○ビジター ¥4,500

【21:00-LAST】○メンバー ¥4,500 ○ビジター ¥5,500

延長(30min): ○メンバー ¥3,000 ○ビジター ¥3,500 TAX:10% SC:22%

WEB SITE



INSTAGRAM



hibiki-group.jp/



YUKI

MIZUKI

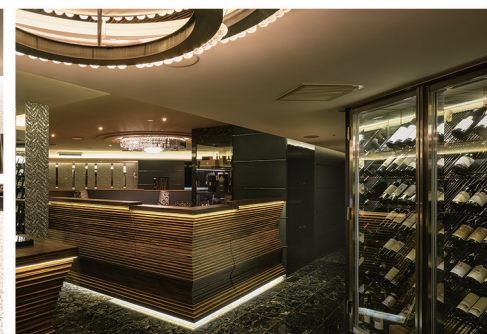
ANRI

MOMOKA

Kuroneko



豪華絢爛な
超異空間で
至極のおもてなしを



SYSTEM & ADDRESS

[1set:90min] ¥6,000 [延長:30min] ¥3,000

■本指名料: ¥3,000 ■同伴料: ¥2,000 ■TAX:10% SC:20%

■場内指名料: ¥3,000 ■Sチャージ: ¥1,000 ※お一人様ご利用時

WEB SITE



INSTAGRAM



ラウンジ くらねこ 札幌市中央区南4条西3丁目 LC拾六番館 7F / 8F (受付)

OPEN:20:00 - CLOSE:LAST 定休日:日曜・祝日 TEL:011-530-6161

ワタナベグループ

私たちが目指しているのは、「飲・食」のトータルプランナーです。



冷凍機・空調機器・資材総合商社 **渡辺食品機械株式会社**

本社 札幌市中央区南1条東4丁目7番地 TEL(011)231-7811
東京支店 東京都墨田区石原1-12-7村上ビル1F TEL(03)5619-1600



冷凍・冷蔵・空調設備設計・施工 **ワタナベ冷機株式会社**

本社 札幌市北区新川西2条1丁目1番10号 TEL(011)766-5451



業務用厨房機器・販売・設計・施工 **株式会社厨房ファクトリー**

本社 札幌市中央区南1条東4丁目7番地 (渡辺食品機械本社ビル)
八軒店 札幌市西区八軒10条西1丁目1番41号 TEL(011)633-3611



業務用酒類食品卸販売 **ワタショウ株式会社**

本社 札幌市中央区南4条東4丁目1番地 TEL(011)222-4700
物流センター 札幌市中央区南3条東5丁目1番地 TEL(011)222-8800
旭川支店 旭川市新星町5丁目4番7号 TEL(0166)26-5959
小樽支店 小樽市稲穂1丁目1番1号 TEL(0134)21-6500



業務用食肉加工製造・氷製造販売 **ワタショウフーズ株式会社**

本社 札幌市中央区南4条東5丁目1番地 TEL(011)272-2983
本社工場 札幌市中央区南4条東5丁目1番地 TEL(011)272-2983
白石工場 札幌市白石区北郷2条7丁目5番1号 TEL(011)872-2983



業務用酒類・食品・氷販売 **マルショウ株式会社**

本社 札幌市中央区南3条東5丁目1番地 TEL(011)222-0347



総合不動産業 **ナベビル株式会社**

本社 札幌市中央区南4条東4丁目1番地 TEL(011)222-0777
ホームメイトFC 札幌市南区真駒内本町5丁目1-8 第5ナベビル2F
札幌真駒内店 TEL(011)581-0777