

TOWN ENTERTAINMENT MAGAZINE

SUSUKINO BIBLE



www.town-entertainment.com

#80

DECEMBER 2025 &
JANUARY 2026

TAKE FREE



LC 五稜郭ホテル

〒040-0011 北海道函館市本町29番26号
TEL 0138-30-3030 FAX 0138-30-3035



本格的なフィンランド式サウナを 函館の街で。

2F SAUNA | サウナ



営業時間 | 15:00~24:00, 6:00~11:00 ※間隔を空けてご利用ください。

当ホテルはビジネスや観光で訪れたお客様へ癒しの時間を提供するため、北海道屈指の本格的なフィンランド式サウナをご用意しております。男女別のサウナではオトロウリュ、プライベートサウナでは大切なご家族やご友人などとセルフrouリュを楽しむことができます。是非心も身体も癒す”とこの”時間をお過ごしください。

2F PRIVATE SAUNA | プライベートサウナ

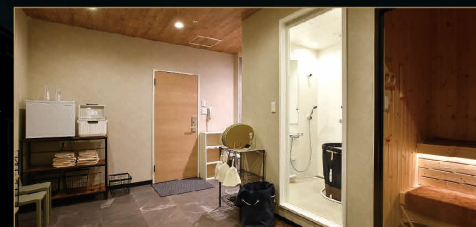
営業時間 | 12:00-0:00

料金 | 5,000円(税込) ※1名様ご利用は3,000円

収容人数 | 1~3名

ご利用時間 | 120分※電話での完全予約制

サウナ室内設備・備品 | セルフrouリュ / 15分
計 / Bluetoothスピーカー / アロマ / 氷 / オロ
ポ(オロナミンC+ポカリスエット) / ReFaシャ
ワーヘッド / 冷蔵庫 / クーラーボックス etc.



2F LOUNGE | ラウンジ

営業時間 | 15:00-24:00

本館宿泊者様限定で使用可能なラウンジでは、ソフトドリンクなどはもちろんアルコール類も飲み放題となっております。サウナで日々の疲れを整えた後は是非ご利用ください。



1F KARAOKE | ココカラ

営業時間 | 15:00~20:00(1曲¥100)

1~2人用カラオケボックス『COCOKARA』を北海道初導入。ちょっとした待ち時間や空き時間にカラオケを楽しむなど、使い方は色々。課題曲を歌って、高得点を上げた方に豪華な景品プレゼントもあります！



北海道
初導入



BAKERY ONE CARATとは

高級素材を使うだけでは美味しいパンはできません。北海道の美味しい素材を基に、組合せバランスを重視し、手間暇を惜しまず、常に生地状態を見ながら、最適なタイミングとそれぞれのパンの特徴を活かす製法を行い、香り、見た目、触感、味すべてに美味しさを追求したパンの開発と提供を行うお店です。

1ctの特徴

今迄にない、「柔らかさとくちどけの良さ」を求めて開発を進めました。高加水を可能にするために、道産小麦「ゆめから」を使用し、しっとりさを求め、根拠生クリーム、フレッシュバター、自家製ヨーグルト種等の乳製品を小麦粉に対して52%も使用する超リッチな配合。食パンとしてギリギリ形が維持できる柔らかな食パンとなりました。

贈答品、自分へのご褒美に。



食パン1ct(ワンカラット) ¥1,160(税込)

今までにない食感と口溶けの良さを求めて作られた超高級食パンです。

食パンLight(ライト) ¥820(税込)

1ctよりスライスしやすく、トーストにして食べても美味しいのですが、サンドイッチにするのもおすすめです。

葡萄酵母の山型食パン ¥620(税込)

金・土・日・祝日限定販売。皮は薄く、中はふんわりもっちりとしており、トーストに最適な食パンです。

食べ比べセット(オススメ!) ¥2,360(税込)

看板商品の「1ct」、「Light」、「葡萄酵母の山型食パン」をセットにしました。味の違いを食べ比べてみてください。



函館空港でも
販売します。



ご自宅にワンカラット
配達します！

ECサイト



ベーカリー・ワンカラット 函館五稜郭店

住 所 函館市本町29番26号 LC五稜郭ホテル1F

定 休 日 火曜日

営業時間 8:00~16:00

駐 車 場 有り

お問い合わせ TEL 0138-83-6845



TOWN ENTERTAINMENT MAGAZINE

SUSUKINO BIBLE

#80

DECEMBER 2025 & JANUARY 2026

2025年12月12日発行(隔月第2金曜日発行)

『SUSUKINO BIBLE(ススキノバイブル)』は、すすきのエリアの「食べる」「飲む」「遊ぶ」をキーワードとしたタウン・エンタテインメント・マガジンです。札幌市内のホテルやガソリンスタンド、飲食店のほか、LCビルのエントランスでも無料配布しています。

CONTENTS

04 すすきのエリアマップ

06 看板娘に恋してる！

12 今夜、彼女とすすきので。

18 二次会行こうよ！

26 『SUSUKINO BIBLE』特別プラン

42 うちのお悩み相談室

44 LCビル空きテナントのご紹介(函館・旭川)



すすきの非公認キャラクター
PENPEN

『LC GROUP(エルシー・グループ)』とは、札幌に20棟、函館に11棟、旭川に4棟のビル、ホテル、マンションを所有する※、すすきのが拠点の不動産(貸ビル業)会社です。

※2025年12月現在

※本誌に掲載されている情報は、2025年12月現在のものです。
※本誌掲載の記事や写真、イラストなどの無断転載を固く禁じます。

【発行】

株式会社リンクル テナント事業部
住所:札幌市中央区南6条西6丁目
LC八番館4F
TEL:0120-044-087
URL:www.lc-group.net

【広告・設置などのお問い合わせ】

株式会社リンクル テナント事業部
TEL:0120-044-087
URL:www.lc-group.net



オフィシャルサイト

www.susukino-bible.com



オフィシャルインスタグラム

@LCTENANT_8

インスタ限定のお得なキャンペーンあり！
『LC GROUP』のテナント情報を配信中！
空室情報がリアルタイムで把握できる！

SUSUKINO AREA MAP

特別プラン掲載店

- 1 北の幸 らうす (P26)
- 2 鮮魚旬菜・炭火焼き居酒屋 寄さ来い (P26)
- 3 博多かわ屋 すすきの店 (P27)
- 4 焼肉 みなほっ (P28)
- 5 活魚 海鮮 焔ばた いそ舟 (P29)
- 6 やきとり奥義 (P29)
- 7 スナック IROKOI (P30)
- 8 焔-KIRA- (P31)
- 9 昭和スナック Cherry's (P31)
- 10 Kalmiya (P31)
- 11 七番館のマーリー (P31)
- 12 セレネ (P32)
- 13 Queens Bar Rey (P32)
- 14 LOUNGE PUB elf (P32)
- 15 ZeRoPhIIIA (P33)
- 16 안녕 ~アンニョン~ (P34)
- 17 にゅ~かまっく (P35)
- 18 BANANA BAR (P35)
- 19 Believe×Believe 札幌店 (P35)
- 20 パビコ (P36)
- 21 Black rutile (P36)
- 22 海ノ空-KANOA (P37)
- 23 Fantasia (P37)
- 24 BAR TAKE2 (P37)
- 25 BAR CIRCUS CIRCUS (P38)
- 26 文昌堂 (P38)
- 27 Amusement Live Bar REAL BEAT NEO (P38)
- 28 Amusement Bar JPS (P39)
- 29 RAFU (P40)
- 30 Cesario (P40)



すすきの エリアマップ

誌面のマップ番号とリンクしています。
★マークの場所には
『SUSUKINO BIBLE』を設置しています。

終電時刻表

札幌地下鉄 南北線
すすきの駅 発

麻生方面

全日
23時 6 13 21 29 38 47 56
24時 5 14

真駒内方面

全日
23時 3 12 20 29 39 47 55
24時 4 12

札幌地下鉄 東豊線
豊水すすきの駅 発

福住方面

全日
23時 5 15 25 35 45 55
24時 5 15

栄町方面

全日
23時 1 (平日のみ) 9 19 29 39 49 59
24時 10



MEET THE COVER GIRL

看板娘に恋してる！

お客と女性キャストが食事や買い物などを楽しんだあと、
そのまま一緒にお店へ来店する“同伴”を擬似体験。
今回のお相手は、ニュークラブ『Ocean Sky (オーシャンスカイ)』の
はるなさんです。



1. テーブル席とボックス席のほか、掘りごたつ個室は宴会にも最適。年中無休で朝5時まで営業。
2. 秘伝レシピで作られた火鍋スープは、肉類をよりジューシーに、海鮮はより味わい深く仕上げる。

美と健康の“食べるエステ” 秘伝スープの本場薬膳火鍋！

本場の「火鍋」が札幌で味わえると人気を集める、中国最大級の火鍋専門店『火鍋 小肥羊 札幌店（ひなべ しゃおふえいやん さっぽろてん）』。火鍋はラム肉や海鮮に漢方食材を加えた中国発祥の鍋料理で、体にやさしくてヘルシーなことから“食べるエステ”とも称される逸品だ。スープ作りは「鍋師」の資格を持つ料理人だけが担当し、門外不出の“秘伝レシピ”で調理。中国の食の基本概念「医食同源」の精神で、大蒜（にんにく）、棗（なつめ）、党参（とうじん）、良姜（りょうきょう）、龍眼（りゅうがん）、枸杞の実（くこのみ）など、数十種類の漢方食材から抽出した秘伝のエキ스가たっぷり。血行促進や美肌、滋養強壮、老化防止と

いった効果も期待できるそう。火鍋スープは「白湯（パイタン）」と「麻辣（マラー）」の2種類で、辛さは小辛から大辛まで調節可能。さらに8種類のつけダレで味を変えられるので、“自分流”で飽きずに楽しめる。食べ放題や飲み放題付きコースもあり、予算や好みに応じて満喫できる。プライベートでも訪れことがあるというはるなさん。「朝まで営業しているのでお仕事帰りにも良いですね。一緒にお酒を飲みながら、火鍋を食べてあたたまりたいです」。



ひなべ しゃおふえいやん さっぽろてん
火鍋 小肥羊 札幌店

☎ 011-522-1115

📍 中央区南4西3 LC拾六番館2F

🕒 17:00～翌5:00(L.O.翌4:00) 🚫 無休





全国に店舗を展開する『エアリアG』グループ。“心からのおもてなし”をテーマに、信頼と安心、癒しのひとときを提供。日常を忘れ、心からくつろげる時間を楽しめる。

会いに来てくださるお客さまが幸せ。
人から必要とされるのが喜びです。

海と船室をテーマにしたニュークラブ『Ocean Sky (オーシャンスカイ)』。店内は映画のワンシーンを思わせる豪華な設えで、洗練された雰囲気が漂う非日常的空間。これから始まるひとときに心高まる。出迎えてくれるのは、美しいキャストたち。高級店にふさわしく、心地よい会話や細やかな気配り、テーブルマナーなどを備えた、上質なサービスを堪能することができる。

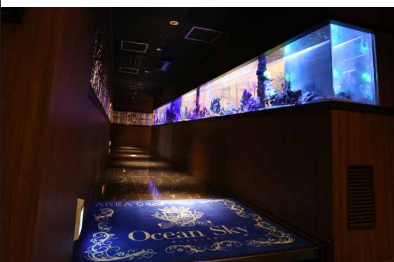
入店して3年半のはるなさんは、常に上位にランキング入りする人気キャスト。「一度きりの人生なので

挑戦できる時にしたい、自分の気持ちを大事にしたいと思って夜の世界に飛び込みました。子どもの頃から自分に自信が持てないんですけど、そんな私に会いに来てくださるお客さまがいてくれるのが幸せ。人から必要とされるのがありがたいですし、何より喜びなんです」。お酒を飲むと赤くなってしまうというはるなさん。「同伴では、自分では行けないようなお店に連れて行ってもらえるのが嬉しいです。この仕事でなければできない体験です」。プライベートでは、愛犬2匹が癒し。「私を一番に思ってくれる大きな存在です。休日は実家へ連れて帰って、一緒にたくさん遊んでいます」

オーシャン スカイ
Ocean Sky

☎ 011-522-6623

📍 中央区南4西3 LC拾六番館9F 🕒 20:00～ラスト
🕒 不定休



はるなさん

誕生日：12月25日

血液型：B型

趣味：寝ること（12時間寝れます）、

愛犬と散歩

異性のタイプ：私だけを一途に想ってくれる方

今夜、彼女と すすきので。

忘れかけていたときめきは、
ある日突然に。人生が変わるような
出会いを求めて、すすきのへー。

01

業界最大手の《響グループ》
が運営する、すすきののトップ
クラスのニュークラブ。宮殿
をイメージした店内は、水色
や白を基調とした華やかで
ゴージャスな空間で、ワン
ランク上の夜を堪能できる。
キャストは個性豊かな北海道
美女が多数在籍し、ゆったり
とくつろぎながら語らいを楽
しむことができる。

ベル パレス
BELLE PALAIS

☎ 011-522-5866

📍 中央区南4西3 LC拾六番館6F

🕒 20:00～ラスト

🗓 日

SUSUKINO BIBLE

みれんさん

誕生日：11月10日

血液型：A型

趣味：旅行、ゴルフ

異性のタイプ：面白い方

Instagram @miren_bellepalais

SUSUKINO BIBLE

13

02

夜のお仕事未経験や昼職とのかけもちなど、20代を中心としたキャストが多数在籍する、“素人系”ラウンジバブ。マンツーマンに近い距離感の接客が魅力で、ニュークラブの華やかさとスナックの親しみやすさの両方を合わせ持っている。手頃な料金は明朗会計で、かわいい女の子とお酒や会話を気軽に楽しめるのが嬉しい。

エルフ
LOUNGE PUB elf

☎ 011-522-7737

📍 中央区南5西5 LC参番館7F

🕒 20:00～ラスト、土日5:00～11:00・20:00～ラスト

🏠 無休

SUSUKINO BIBLE

しおねさん

誕生日：9月28日

血液型：O型

趣味：パチンコ

異性のタイプ：危ないオトコ(笑)

SUSUKINO BIBLE

15

03

今年10月にグランドオープンしたスナックラウンジは、ママを置かない新しいスタイル。キャスト一人ひとりが“あなただけのママ”としておもてなし。自然体で接してくれるので、初めてでもすぐに打ち解けられ会話が弾むはず。店内はアットホームな雰囲気、お一人でも仲間同士でも居心地よく過ごせる。

シーザリオ
snack lounge Cesario

☎ 090-9522-4687

📍 中央区南5条西5 LC参番館8F

🕒 20:00～ラスト

🚰 水



なおさん

誕生日：12月4日

血液型：A型

趣味：ペットと遊ぶこと（ネコ2匹、ベレット1匹、ヘビ1匹）、読書

異性のタイプ：嘘をつかない方



煌めくネオンと街の賑やかさに誘われて、
終わらない夜はこれから、まだ始まったばかり。

二次会行こうよ！



遊園地やテーマパーク、地下歩行空間などで活躍する現役のマジシャンや大道芸人がおもてなし。

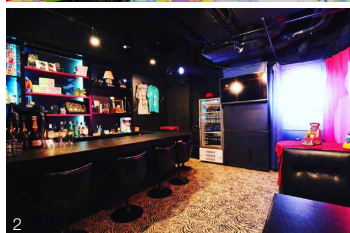
スタッフ全員がプロパフォーマー！ 目前で繰り広げる圧巻のマジック！

団長のケイタさんをはじめ、現役のプロパフォーマーがスタッフとして在籍するマジックバー。目の前で繰り広げられる、日本トップクラスのマジックやサーカス芸は、驚きと興奮の連続！飲み放題ドリンクは50種類以上で、マジックチャージ込み。お酒と共に体感するサブライズの連続に、場が盛り上がること間違いなし！

バー サーカス サーカス
BAR CIRCUS CIRCUS

☎ 011-596-7088

📍 中央区南7西4 LC七番館9F
🕒 20:00～翌3:00 🗓 日、祝



1.店内にはおもちゃやボードゲーム、カラオケ、ダーツなどの遊びを豊富に用意。2.おもちゃ箱をひっくり返したような“大人の自由な空間”。

本誌特別プラン
2,000円(2名～)

60分飲み放題



ゲームに対する関口を広げ、楽しみを共有できる空間として提案するオーナーの小野裕司さん。

飲んで、食べて、遊べる！ 500種以上のゲームが勢揃い！

ボードゲームやカードゲーム、アナログゲームなど500種以上が揃うゲームバー。お酒を飲みながら、多種多彩なゲームで遊べるのが楽しい。話題のアミューズメントボーカーも人気で、初心者向けトーナメントも毎月開催。韓国チキンやキンパなどフードメニューが充実し、テイクアウトやフードデリバリーも大歓迎！

ジェイビーエス
Amusement Bar **J P S**

☎ 011-551-5688

📍 中央区南5西2 LC拾七番館1F
🕒 20:00～ラスト 🗓 不定休



1.スタッフが丁寧に説明してくれるので、初心者でも安心して気軽に楽しめる。2.ソファ席や座敷席も備え、人数や用途に応じて使い分けられる。

本誌特別プラン
3,300円

90分飲み放題
※通常3,800円



豊富な知識や技術により銘柄の背景や魅力を伝え、テキーラのイメージを一新してくれる。

知る人ぞ知るテキーラの聖地 スペシャリストの一杯を堪能。

北海道を代表する“テキーラの聖地”として知る人ぞ知るテキーラ専門バー。欧米の著名人やセレブに愛飲され、世界中で人気が高まり続けるテキーラ。オーナーの桶川弘克さんは『日本テキーラ協会』が認定する「テキーラマエストロ」の資格を持つスペシャリスト。多彩なスタイルでテキーラの魅力や奥深さを味わえる。

アルコジ
alcozy

☎ 011-562-1252

📍 中央区南7西4 LC七番館6F
🕒 21:00～ラスト 📅 不定休



1. テキーラに合わせたタバスやテキーラを使った創作料理も用意。 2. テキーラの品揃えは300種類を超え、ボトルがずらりと並ぶ棚は圧巻。

本誌特別プラン
20,000円

超高級テキーラ
クラセアスールウルトラ 1ショット
(30ml) ※通常3万円



今話題の「CBD（カンナビジオール）」は、より深いリラックス効果が得られると人気。

ダーツやシーシャが楽しめる！ プライベートな遊び空間

今年5月にNEWオープンしたアミューズメントバー。ドリンク飲み放題にダーツ投げ放題、TVゲームやボードゲームも揃え、みんなで飲みながら遊ぶことができる。「シーシャ(水たばこ)」は約30種類のフレーバーを揃え、自分好みのオーダーにも対応。スタッフがサポートしてくれるので、初めての方でも安心して楽しめる。

ディーフェン
D-fwmm

☎ 011-600-0503

📍 中央区南7条西4 LC七番館4F 🕒 火～日19:00～翌3:00
(料理L.O.翌2:30、ドリンクL.O.翌2:30) 📅 月



1. ピザやパスタ、丼もの、デザートなど、フードメニューが充実。 2. 広々とした店内は洗練された落ち着いた空間で、カウンター席とボックス席を完備。

本誌特別プラン
3,200円

120分飲み放題(生ビール込)
+おつまみ付



やさしい笑顔が素敵なオーナーのけんじさん（写真右）とスタッフのゆうやさん（写真左）。

ステキなイケメンがおもてなし！ オールジャンルで盛り上がる！

すすきのでも数少ない“おなべバー”。スタッフは全員“おなべ”で、驚くほどのイケメンがお出迎え。愉快でノリの良い接客が心地よく、オールジャンルでわいわい楽しく盛り上げられる。男性らしい外見と女性らしい気配りのギャップに魅了される女性ファンが続出中！顔なじみになると、もっとディープな話ができるかも。

ライ ダンディーズ
RAI☆Dandy'2"

☎ 011-521-1237

📍 中央区南7西4 LC参番館7F
🕒 20:00～ラスト 📅 日、祝



1.盛り上げ上手なスタッフとの会話が弾み、一緒に楽しくお酒が飲める。2.店内はカウンター席とボックス席を完備。もちろんカラオケもあり！

本誌特別プラン
3,000円

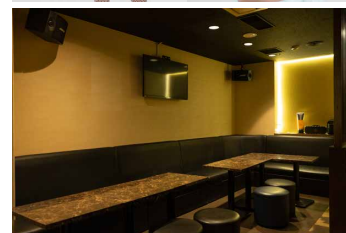
70分飲み歌い放題
(+1,000円で生ビール込)



華やかで美しいアリスさん（写真左）と、スレンダーなスタイルのラムさん（写真右）。

ジェンダーフリーで楽しめる 道産子ニューハーフバー！

しゅうママをはじめ、個性豊かな道産子キャストたちがおもてなしするニューハーフバー。お酒を飲みながら軽快なトークがはずみ、ジェンダーフリーで魅惑的な体験が楽しめる。キャストは親しみやすく、聞き上手話し上手なので、すぐに打ち解けられるはず。人生経験豊富なので、悩み相談や恋愛相談もお任せあれ。



1.個性あふれるキャストたちと共に、誰もが楽しめるのが魅力。2.店内はアットホームな雰囲気、初めての来店でも親切に対応してくれるので安心。

にゅ〜かまつく

☎ 011-206-6638

📍 中央区南5西5 LC参番館5F
🕒 20:00～翌3:00最終受付 📅 無休

本誌特別プラン
4,500円(1名〜)

90分飲み放題
(生ビール、カラオケ、チャージ込)



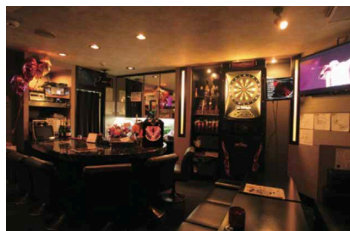
オーナーのユカさん（写真中央）を中心にスタッフ同士の仲が良く、店内には笑いが絶えない。

朝まで明るく元気に営業！ ショータイムで大盛り上がり！

年中無休で早朝まで営業するカジュアルバー。店内は友達の部屋に遊びに来たかのようにくつろげる居心地の良い空間で、個性豊かなスタッフたちによる明るく元気な接客が最大の魅力！テキーラやシャンパンをオーダーした際には、ショータイムを披露！スタッフ全員で繰り上げられる笑撃のパフォーマンスは見逃さない！

バー テイクツ
BAR TAKE2
☎ 011-205-0634

📍 中央区南5西5 LC六番館5F
🕒 22:00～翌7:00 🚫 無休



1.ダーツやカラオケ、ボードゲームなど、みんなで盛り上げられる遊びが満載！2.店内ではユカさんが手がけるオリジナルのアパレルも販売中！

本誌特別プラン
4,000円(1名～)

120分飲み放題カラオケ付
(生ビール込)



ダンサーやラッパーとして音楽の場でも活躍する、りのさん（写真左）とあもみさん（写真右）。

仲間同士から生まれるグルーヴ 刺激的でクールな非日常体験！

個性的で魅力的なキャストたちと一緒にお酒が楽しめるカジュアルバー。店内は遊び心のあるポップな空間で、アットホームな雰囲気です。リラックスして過ごせる。居合わせた者同士がその場のノリで仲良くなり、店全体にグルーヴが生まれるのもチート！普段では味わえない、刺激的でクールな非日常体験で盛り上がりよう！

カノア
海ノ空-KANOA
☎ 080-9611-1232

📍 中央区南7西4 LC七番館7F
🕒 23:00～翌6:00 🚫 日



1.一推しは、沖縄の伝統的な薬膳種をリプロダクトした「HABUSH」。2.歌ったり、踊ったり、何が起こるかかわからないからこそ楽しい空間。

本誌特別プラン

「HABUSH」一杯サービス

SPECIAL PLAN

SUSUKINO BIBLE 特別プラン

二次会や歓送迎会、女子会、コンパ、貸し切りパーティーなど…

希望の条件や今夜の気分に最適な店がずらり勢ぞろい！今すぐ使えるお得なプランが盛りだくさん！

ご注文時に「ススキノバイブルを見た」と伝ええると適用されます。

SUSUKINO BIBLE
ウェブ版もチェック！

本誌特別プラン | 2026年2月28日(土)まで

※クーポン内容は状況により変更となる場合がありますので、店舗へ直接ご確認ください。



居酒屋 | MAP-P5 ①

きた さち
北の幸らうす

☎ 011-532-0099

㊦ 中央区南7西4 LC五番館2F

㊦ 17:00~24:00

㊦ 日

本誌特別プラン
3,000円(1名~)

飲み物3杯+2点刺し盛り+料理2品

心温まる手料理とおもてなし

知床羅臼町出身の店主が、選りすぐりの食材を使って調理する料理が自慢。新鮮な刺し身をはじめ、春は山菜、秋にはきのこなど山海の幸を堪能できる。自家製の珍味や燻製など、他店では味わえないメニューも見逃せない。店主は“遊海”の名で書家としても活動。

居酒屋 | MAP-P4 ②

鮮魚旬菜・炭火焼き居酒屋

寄せ来い

☎ 011-563-4351

㊦ 中央区南5西5 LC六番館1F

㊦ 18:00~翌5:00

㊦ 日(日曜が祝日の場合は翌日休)

本誌特別プラン
3,000円(4名~)

店主自慢の創作料理に舌鼓

道産食材を主に使った創作料理が自慢の居酒屋。店主が「自信のあるものしか出さない」と胸を張る料理の数々は、食材どれも新鮮かつ良質で、山菜など旬の味を堪能できるのも魅力。北海道ならではのご当地メニューも味わえる。焼酎や日本酒の品揃えも充実。

コース料理9品+飲み放題
(+1,000円で生ビール付)



焼き鳥 | MAP-P5 ③

はかた や
博多かわ屋 すすきの店

☎ 011-211-8208

㊦ 中央区南7西3 LC武番館4F

㊦ 17:00~23:30(LO:23:00)

㊦ 無休(年末年始を除く)

本誌特別プラン
1,500円

120分飲み放題
(生ビール付)

※L.O30分前

名物「かわ焼き」は一度は食べたい絶品の旨さ

全国的に知られる福岡の有名店。秘伝の製法で6日間かけて仕込む名物「かわ焼き」は、鶏の首の皮だけを使い、外はかりっと中はもっちりとした独特の食感で、九州醤油ベースのタレが絶妙に絡む。鶏ささみ串にわさび醤油がかかった「シギ焼き」をはじめ、「胡麻さば」、「酢もつ」、「もつ鍋」など本場・九州グルメが充実。シメに最適な濃厚豚骨味「焼きラーメン」も絶品。



独特な食感と秘伝タレが絶妙な味わいの看板「かわ焼き」をはじめ、ささみ肉をわさび醤油でいただく「シギ焼き」や、さばの刺身をゴマたっぷりの醤油ダレで和えた博多名物「胡麻さば」も人気。



焼肉 | MAP-P5 ④

やきにく 焼肉 みなほっ

☎ 011-211-4332

④ 中央区南7西3 LC式番館2F
④ 火～土11:00～23:00、
日・祝日15:00～23:00 ④ 無休

南北海道発ご当地ブランドしんきん牛を一頭買い

道南は木古内町『内藤牧場』で育てられる新ブランド牛「しんきん牛」を一頭買いし、そのおいしさをまるごと楽しめる焼肉店。味わって欲しいのは“赤身の旨さ”と“やわらかな肉質”。定番のカルビからプレミアムな希少部位まで、余すことなく堪能できる。道南から仕入れる旬の海鮮や野菜も美味。要望や予算に応じたコースにも対応してくれる。

本誌特別プラン
5,000円〈税込、2名〜〉

しんきん牛コース(120分飲み放題、生ビール込)

※L.O.30分前まで、当日予約OK



贅沢に一頭買いする新ブランド牛「しんきん牛」は、この店でしか食せない幻の牛肉。個室やテーブル席、カウンター席など人数や用途に応じて利用可能。最新式の無煙コースターを設備し、煙や匂いを気にせず食事が楽しめる。



本誌特別プラン
3,000円〈2名〜〉

料理2品+
90分飲み放題

焼肉 | MAP-P5 ⑤

ふね 活魚 海鮮 炉ばた いそ舟

☎ 011-215-1444

⑤ 中央区南6西6 LC八番館1F
⑤ 17:00～翌2:00(日・祝は24:00まで)
⑤ 月

新鮮な活魚が自慢の炉ばた焼き

昔ながらの炉ばたと舟をイメージした店内には大きな生け簀があり、北海道近海で獲れた活魚や活カニをその場でお好みに調理。炉ばた焼きカウンターでは、大ぶりの羅臼産ホッケや旬菜、ラム、豚、鶏などを炭火でじっくり焼き上げてくれる。ほかにもキンキの煮付けや焼き物など、北海道の味覚を堪能できる逸品を品揃え。要望や予算に応じてコースも用意。

焼肉 | MAP-P5 ⑥

おうぎ やきとり奥義

☎ 011-512-3050

⑥ 中央区南7西4 LC五番館2F
⑥ 17:00～24:00
⑥ 日、第2・第4月(月曜は月によって変動有)

3種の味付けで楽しめる
こだわりの焼き鳥

勇払産地鶏サクラヒメ鶏や真狩産ハーフ豚など、厳選された食材を一本一本丁寧に炭火で焼いたこだわりの焼き鳥が絶品。香ばしさと深みのあるオリジナルブレンドの味噌が自慢の「味噌だれ」、さまざまな食材を8時間じっくり煮込んだ「香味だれ」、素材の味を生かすシンプルな天日干しの「塩」と、3種の味付けで楽しめるのが特徴。地酒や焼酎も豊富に揃う。



本誌特別プラン
4,500円〈4名〜〉

料理付100分飲み放題コース



スナック | MAP-P4 ⑦
イロコイ
スナック IROKOI

☎ 011-600-1348
⑤ 中央区南5西5 LC六番館6F
⑥ 19:00～翌1:00
⑦ 無休

基本年中無休で、いつでも歓迎。色恋話を肴にお酒が楽しめる
お酒好きなこのみママがもてなすスナック。店名の通り、ママや女性キャストたちと色恋話に花を咲かせることができる。忘れかけていた大人の恋の味を思い出せるかも。もちろんカラオケを歌って盛り上がるのもOK。次回から使える期間限定の「鏡月1本サービス券」や、料理が得意なママが手作りする「生チャーム」も好評。基本年中無休で、気軽に立ち寄れるのも嬉しい。

本誌特別プラン
4,000円(1名～)

60分飲み放題
(女性ドリンク込、
+1,000円で
生ビール・炭酸込)



一人で落ち着いて飲むのもよし、仲間とカラオケで盛り上がるのもよし。色恋話から悩み相談まで受け入れてくれる、ママや女性キャストのやさしいもてなしに癒される。ママはすすきのの有名ニュークラブに勤めていた経験も。



スナック | MAP-P4 ⑨

きら
煌-KIRA-

☎ 011-511-0335
⑤ 中央区南5西5 LC参番館3F
⑥ 19:30～翌1:00
⑦ 日、祝

明るく気さくな接客が魅力

シックな店内で、美穂子ママをはじめ美しい女性キャストたちに囲まれて、ゆっくりと楽しい時間を過ごせるスナック。自然と場に笑顔が生まれ、盛り上がること間違いなし。少人数から大人数まで対応可能な貸し切りルームも完備しているのでお問い合わせを。

本誌特別プラン
3,000円(2名～)

60分歌い+飲み放題
(女性ドリンク、税、サ込)※ご新規様、1組全員有効

スナック | MAP-P4 ⑨

チェリーズ
昭和スナック Cherry's

☎ 011-562-0055
⑤ 中央区南7西4 LC七番館8F
⑥ 20:00～翌1:00
⑦ 日、祝

当時の懐かしい思い出が蘇る

1980～90年代の“昭和”カルチャーをコンセプトにしたスナック。当時のアイドルポスターやレコードジャケット、ラジカセ、ゲームといったインテリアや雑貨を愛でながら、あの頃の懐かしい思い出を肴にお酒が楽しめる。アットホームな居心地良さも魅力。

本誌特別プラン
4,000円(1名～)

初回60分飲み放題



スナック | MAP-P4 ⑩

カルミヤ
Kalmiya

☎ 011-212-1526
⑤ 中央区南6西4 LC八番館5F
⑥ 平日20:00～翌1:00、日・祝20:00～24:00
⑦ 不定休

居心地抜群な癒しの空間

あけみママの誕生花カルミヤが店名の由来。アットホームで居心地抜群な癒しの空間は、男性のお一人さまから女子会まで幅広い客層に利用されている。「お気兼ねなく、ごゆっくりお過ごしただけなら」ママ。来店の際は事前の電話確認がおすすめ。

本誌特別プラン
3,000円(1名～)

60分飲み放題※ご新規様

占いカフェ&カラオケスナック
MAP-P4 ⑪

ななばんかん
七番館のまりー

☎ 080-9619-3838
⑤ 中央区南7西4 LC七番館9F
⑥ 11:00～23:00(11:00～20:00は前日までの予約営業) ⑦ 不定休

祝9周年の占いカフェ&スナック!

占い師歴30年、全国にリピーターがいる、まりー♥ルウ先生経営のスナック。昼間はカフェ占い、前日までの予約制。お客さまのプライベートを大切に、常に貸切スタイル。恋愛、仕事、経営相談などアドバイスします。電話占い、メール占いもやっています。

本誌特別プラン
占い受けた方、お誕生日が今月の方は、2杯目ドリンクサービス





スナック | MAP-P4 12

セレネ

☎ 011-521-8552

📍 中央区南5西5 LC参番館4F

🕒 20:30～翌1:00

📅 日、祝

本誌特別プラン
2,400円～(2名～)

60分飲み+歌い放題(税別)
※シングルチャージ+1,600円

やさしい笑顔と接客に癒される

チャームで笑顔を決やさないやえママをはじめ、個性的で可愛い女性キャストたちによる、あたたかいもてなしと気さくな会話に癒される。和やかで落ち着いた店内は、アットホームな雰囲気。リーズナブルな料金も魅力で、お一人さまから団体まで大歓迎。

フェティッシュバー | MAP-P4 13

レイ
Queens Bar Rey

☎ 011-215-0870

📍 中央区南7西4 LC七番館2F

🕒 19:00～翌1:00 📅 日

本誌特別プラン
3,500円(1名～)

60分飲み放題

すすきので女王様がお出迎え!

SMをメインとしたフェティッシュバー。業界歴24年のスペシャリストである瑞坤緋色ママをはじめ、個性的な趣味趣向を持つキャストが在籍。刺激的で官能的な非日常の世界を楽しめる。毎週金・土曜に催されるSMショーは必見! 興味本位の一見さんも大歓迎!



パブ | MAP-P4 14

エルフ
LOUNGE PUB elf

☎ 011-522-7737

📍 中央区南5西5 LC参番館7F

🕒 20:00～ラスト、土日5:00～11:00・20:00～ラスト 📅 無休

ハイレベルなキャストたちと
飲み楽しめるカジュアルパブ

夜のお仕事未経験や昼職かけもちアルバイトなど、20代後半が主の女性を揃えた“素人系パブクラブ”。キャストのレベルの高さが評判で、ほぼマンツーマンの内容の濃い接客はニュークラブとスナックの良いところ。シンプルでモダンなインテリアで、落ち着きながらお酒と会話を楽しめる。料金はコミコミの明朗会計プランで、お一人様も大歓迎!



黒の地雷系か 白の清楚系か

ガールズバー | MAP-P4 15

ゼロフィリア
ZeRoPhilia

☎ 011-200-9909

📍 中央区南5西5 LC六番館4F

🕒 21:00～翌5:00 📅 日、月

コンカフェとガールズバーが融合
地雷系と清楚系のキャストが在籍

「表裏一体」がコンセプトのガールズバー。地雷系と清楚系の女性キャストたちが、オリジナルのフーディーを着てお出迎え。黒と白を基調とした店内は、広々とした空間にカウンター席のみで、絶妙な距離感が過ごしやすい。ダーツやカラオケ、各種ボードゲームなども用意し、気分に合わせて楽しみ方ができる。リーズナブルな料金設定も嬉しい。

本誌特別プラン
60分飲み放題
500円オフ(1名～)
※通常3,000円

さまざまなタイプの女性が在籍しているので、お気に入りの女の子がきっと見つかるはず。黒と白の2色を基調とした店内は、不思議ながら居心地の良い空間。キャストが着用する、スタイリッシュなデザインの衣装にも注目。





コンセプトカフェ | MAP-P4 16

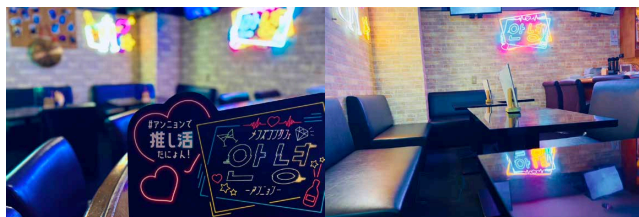
안녕 ~안녕~

☎ なし

- ④ 中央区南7西4 LC7番館6F
- ⑤ 平日24:00~6:00、
- ⑥ 土・日17:00~23:00・24:00~6:00
- ⑦ 不定休

札幌を代表する本格“メンコン”！
「アンニョンボーイズ」がお迎え！

本格的なメンズコンセプトカフェ『안녕 ~안녕~』は、“韓流”をコンセプトに、華やかな韓服をまとった個性豊かなキャスト「アンニョンボーイズ」がお出迎え！来店したゲストを「主様(あるじさま)」と呼び、イケメンたちとのトークを楽しんだり、カラオケで盛り上がったりと、飽きさせることなく楽しい時間を提供してくれる。



札幌最大級のコンカフェグループ『シャングリラ』創設者が“本気”のプロデュース。ポップなネオンで装飾された店内で、芸能人のように端正な顔立ちのキャストたちが迎え入れ、楽しませてくれる。リーズナブルな料金体系で、安心して利用できるのも嬉しい。

本誌特別プラン
2,000円(1名~)

60分飲み放題

ニューハーフバー | MAP-P4 15

バナナバー BANANA BAR

☎ 011-512-6622

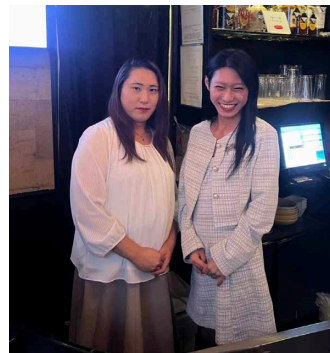
- ④ 中央区南6西4 LC7番館6F
- ⑤ 21:00~ラスト
- ⑥ 日

美人ニューハーフがお出迎え

フィリピン出身の美人ニューハーフ・ジェニーママと一緒に楽しくお酒が飲めるバー。飲んで、喋って、歌って、大盛り上がりできて、しかも料金設定がリーズナブルなのも嬉しい。英語もスペイン語も話せるバイリンガルなママなので外国人の方も大歓迎！

本誌特別プラン
4,000円(1名~)

120分飲み放題カラオケ付



ミックスなおかまバー | MAP-P4 18

Believe × Believe 札幌店

☎ 090-3089-0213

- ④ 中央区南7西4 LC7番館6F
- ⑤ 20:00~ラスト
- ⑥ 水、木

盛り上がる新感覚おかまバー

仙台で大人気の、ハイテンションなおかまちゃんたちとアバンチュールな夜が楽しめるミックスなおかまバーが、すすきのに初上陸！料金システムは飲み放題120分4,400円とリーズナブル！初めての方もやさしくエスコートしてくれるのでご安心を。

本誌特別プラン
カラオケ歌い放題サービス

ニューハーフスナック | MAP-P4 17

にゅ〜かまっく

☎ 011-206-6638

- ④ 中央区南5西5 LC参番館5F
- ⑤ 20:00~翌3:00最終受付
- ⑥ 無休

ニューハーフ+おかま+スナック
= にゅ〜かまっく！

聞き上手、話し上手なおネエさまたちと楽しく過ごせるパブ。充実の90分飲み放題プランでは、生ビールを含む豊富なお酒を楽しみながら、いろんなタイプの子とゆっくりおしゃべりできる。スタッフの軽快なトークで盛り上がるのはもちろん、経験豊富なので人生相談や恋愛相談も聞いてもらえる。お一人さま大歓迎で、2次会や女子会にもおすすめ！

本誌特別プラン
4,500円(1名~)

90分飲み放題
(生ビール、カラオケ、チャージ込)



ミックスバー | MAP-P4 24

パピコ

☎ 080-1888-5128

⑤ 中央区南5西5 LC参番館8F

⑥ 22:00～ラスト

⑦ 無休

飲んで楽しめる大人の遊び場！
深夜営業で思う存分夜遊び！

昨年10月にNEWオープンした
ミックスバー！豊富なフレーバーの
シーシャ（水たばこ）でチルアウト
できるほか、ダーツやカラオケ、ゲー
ムなども遊び放題！お一人さまでも
仲間同士でも、存分に飲んで楽しめ
る大人の遊び場だ。店内はカウン
ター席とテーブル席を備え、落ち着
いてくつろげる雰囲気。遅い時間ま
で営業しているのも嬉しい。



本誌特別プラン
3,500円(1名～)

120分飲み放題
(カラオケ、テキーラ込)
※ご新規様

バー | MAP-P4 24

ブラック ル チル Black rutil

☎ 011-839-5809

⑤ 中央区南7西4 LC七番館8F

⑥ 19:00～ラスト

⑦ 不定休

落ち着いてくつろげる隠れ家。
多様なシーンで利用できる空間。

チャージ、TAX、カラオケ代のか
からない、隠れ家的なバー。ビール
やハイボールなどの飲み放題プラン
もあり、リーズナブルにお酒が楽し
める。店内は落ち着いた雰囲気、
カウンターでゆっくり飲むもよし、
ステージでカラオケを楽しむもよ
し、多様なシーンで利用できるオー
ルマイティな空間。貸し切り可能で、
結婚式の2次会にも最適。

バー | MAP-P4 24

カノア 海ノ空-KANOA

☎ 080-9611-1232

⑤ 中央区南7西4 LC七番館7F

⑥ 23:00～翌6:00 ⑦ 日

一体感が生まれるグループが最高！
終電を逃しても朝まで遊べる！

女性キャストたちと一緒にお酒が楽しめる
バー。リラックスして過ごせるアットホーム
な空間で、お客一人ひとりに合わせておもて
なし。居合わせた同士がその場で仲良くなり、
一体感が生まれるグループが最高！朝まで営
業しているので、終電を逃した方や飲み足り
ない方はぜひ。お酒好きなスタッフ一押しの
「HABUSH」もお試しあれ！

本誌特別プラン
「HABUSH」一杯サービス



ダーツバー | MAP-P5 24

ファンタジスタ Fantasista

☎ 011-512-2326

⑤ 中央区南7西3 LC式番館7F

⑥ 19:00～翌5:00

⑦ 無休

広い空間でわいわい楽しめる

初心者でもダーツを簡単に始められる
カジュアルバー。仕切りがなく開放感
溢れるワンフロアは、プロジェクター
も完備しているのでスポーツも観戦可
能。各種プランが充実し、2次会や合
コン、結婚式のパーティーなどにおも
すめ！貸切は20名からOK！

本誌特別プラン
3,000円(2名～)

120分飲み+ダーツ投げ放題



バー | MAP-P4 24

バー テイクツ BAR TAKE2

☎ 011-205-0634

⑤ 中央区南5西5 LC六番館5F

⑥ 22:00～翌7:00

⑦ 無休

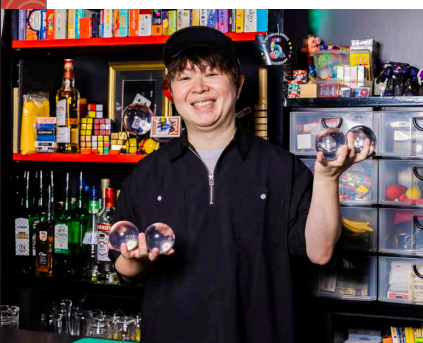
朝まで盛り上げられる2軒目！

朝7時まで営業するカジュアルバー。女
性スタッフとの楽しい会話やおいしいお
酒で、いつでもテンション高く盛り上
がれる。ダーツやカラオケもあり、延長は
30分単位で500円とリーズナブル。場
に一体感があって親しみやすいので、初
めての方やお一人さまも安心！

本誌特別プラン
4,000円(1名～)

120分飲み放題カラオケ付(ビール込)





バー | MAP-P4 25
バーサーカス
BAR CIRCUS
サーカス

☎ 011-596-7088

① 中央区南7西4 LC七番館9F
② 20:00～翌3:00 ③ 日、祝

本誌特別プラン
2,000円(2名～)

プロが披露するショーに感動!

スタッフ全員がプロバフォーマーで、マジックバー&サーカス芸が楽しめるバー。数多くの芸能人が体験した究極のマジックショーや、レジャー施設などで披露するサーカス芸を目の前で見れるのは感動! おもちゃやボードゲーム、カラオケ、ダーツなども用意。

60分飲み放題

バー | MAP-P4 26

ぶんしょうどう
文昌堂

☎ 011-531-7378

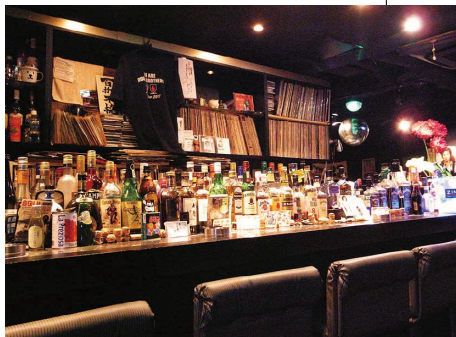
① 中央区南7西4 LC七番館4F
② 20:00～ラスト
③ 不定休

本誌特別プラン
3,000円(1名～)

旨い酒と過ごすディープな夜

70～80年代ソウル、ブルース、ジャズ、ディスコ、昭和歌謡など、オールジャンルの音楽を聴きながら、ディープで心地よい夜を過ごせる。国内問わずラグビーゲームを豊富に放映。ショットからボトルまで、リーズナブルにお酒が楽しめるのも嬉しい。

120分飲み放題(焼酎・ウイスキー・
パーボン)+おつまみ付



バー | MAP-P5 27

Amusement Live Bar
リアルビートネオ
REAL BEAT NEO

☎ 011-522-6627

① 中央区南7西4 LC五番館3F
② 21:00～翌4:00 ③ 無休

生バンドをバックに歌える! 迫力サウンドが楽しめるライブバー

ライブ演奏を聴くだけでなく、生バンドで気持ち良く熱唱できるアミューズメントライブバー。客自身がステージで生バンドをバックに好きな曲を歌える「生バンドでカラオケ」は、まるで憧れのアーティストになった気分。バンドのカラオケリストは約300曲以上! 広い空間と心地よいサウンドで、ライブ感ある迫力のステージを体感してほしい。

本誌特別プラン
3,000円(2名～)

90分飲み+歌い放題



バー | MAP-P5 28

Amusement Bar
ジェイピーエス
J P S

☎ 011-551-5688

① 中央区南5西2 LC拾七番館1F
② 20:00～ラスト
③ 不定休

約500種以上のゲームを取り揃え。多様な楽しみを共有できる空間

お酒を飲みながらゲームで遊べるゲームバー。ボードゲームやパーティーゲームなど約500種以上を取り揃え、レトロから最新まで多彩なゲームをプレイして楽しめる。カフェのような店内にはカウンター席やソファ席、座敷席を設け、人数や目的に応じた利用が可能で貸切プランも用意。話題の韓国料理「キンバ」や「ヤンニョムチキン」など、イートインはもちろんテイクアウトも好評!

本誌特別プラン
3,300円

90分飲み放題 ※通常3,800円



友人やカップル、同僚などで気軽に利用でき、お一人さまや団体也大歓迎! スタッフやお客同士の交流も盛ん。目的や用途に応じて使い分けられる席種を設け、2次会や女子会、貸し切りパーティーなど幅広いシーンに対応。

バー | MAP-P4 29

ラフ RAFU

☎ 090-3815-1073

● 中央区南7西4 LC七番館3F
● 1:00～ラスト
● 日

音楽とお酒で元気をチャージ
“宇宙”がテーマの非日常！

“宇宙”をテーマに音楽とお酒で盛り上げられるバー。音楽とお酒で元気をチャージしながら、“宇宙”のように広がる非日常や楽しさを体験できる空間。スタッフは歌って踊れるエンターテイナー揃いで、初対面でもすぐに打ち解け、仲良くなれる一体感が魅力。アフターやプライベートなど気軽に立ち寄れるのも嬉しい。



本誌特別プラン
4,000円(1名～)

時間無制限
飲み放題

スナックラウンジ | MAP-P4 30

シーザリオ snack lounge Cesario

☎ 090-9522-4687

● 中央区南5条西5 LC参番館8F
● 20:00～ラスト
● 水

個性豊かなキャストが在籍！
“あなただけのママ”がもてなし！

今年9月にNEWオープンしたスナックラウンジ『Cesario (シーザリオ)』。20～30代を中心に幅広い世代の女性キャストが在籍。あえてママのポジションは置かず、キャスト一人ひとりが“あなただけのママ”に。個性豊かなキャストたちがもてなししてくれる。お一人さまはもちろん、団体や観光客も大歓迎！

本誌特別プラン
3,000円(1名～)

60分飲み放題
(チャージ込)
※通常3,500円

LC GROUP | BUILDING LINEUP

SAPPORO AREA



LC七番館



LC参番館



LCオアシス館



LC五番館



LC六番館



LC八番館



LC麻生館



LC拾番館



LC拾参番館



LC大通館



LC北六条館



LC拾五番館



LC拾六番館



LC拾七番館

HA KODATE AREA



第1LC館



LC五稜郭ホテル



LC五稜郭ホテル 別館



第3LC館



第4LC館



第5LC館



第7LC館



第8LC館

ASAHIKAWA AREA



LC GROUP

札幌市中央区南6条西6丁目 LC八番館4F

札幌に20棟、函館に11棟、旭川に4棟のビル、ホテル、マンションを所有するすずきの不動産(貸しビル業)会社です。
詳しくはこちらをご覧ください。⇒www.lc-group.net/article/





大切な家族に寄り添う

うちの
こ

お悩み相談室

『緑の森どうぶつ病院』に務める
獣医や専門家が、しつけや健康など、
愛する家族へのお悩みにお答えします。

PROFILE

モズちゃん

性別：女の子 生年月日：2018年11月10日
猫種：三毛猫 性格：ビビリ
チャームポイント：目のまわりの黒い模様
好きな食べ物：ちゅーる

Q

お腹がたふたふなので、ダイエット方法を教えてください。

つばささん／スナック『Marimo』ママ

A まずは、その子の“ちょうどいい体重”
を知ることから始めるのがおすすめ。
最適な体重は年齢や猫種によって個体差が
ありますので、「ボディコンディショニングスコア
(BSC)」で確認したり、獣医師に相談したりし
て、ベストな体重を把握しておくことで安心です。

そして健康的な体づくりには運動と食事管
理が大切です。日々の暮らしの中楽しい運

動を取り入れるため、猫が自発的に体を動か
したくなるような環境を整えてあげてくだ
さい。キャットタワーでの上下運動や、おもちゃ
を使った遊びは飼い主さんとの絆を深める大
切なコミュニケーションの時間にもなります。
猫が熱中する1回10～15分の短い遊びを何
回かに分けて取り入れることで、無理なく消
費カロリーを増やしてあげられます。

食事については、フードのパッケージで適
正量が確認できます。もしパッケージ通りに
与えていても太ってしまう場合は、消費カロ
リーよりも摂取カロリーが多いのかもしれま
せん。ダイエットフードや、水分が多くて満
足感を得やすいウェットフードを取り入れる
のも効果的です。食事制限を行う際は、必要
な栄養が不足していないか十分気をつけてあ
げてください。※急激な食事制限はNGです！
猫は極端に食事が減ると、肝リピドーシス
という病気を引き起こすことがあります。時
間をかけて少しずつ量を調整してあげてくだ
さい。

ごはんは数回に細かく分けて与えることで、
空腹によるストレスを軽くしてあげられます。
お留守番の際には自動給餌器の活用もおすすめ。
おやつは楽しいコミュニケーションの一
つですが、あげ過ぎには注意が必要です。1
日に必要な摂取カロリーの10～20%を目安
に量と内容を考慮してあげてください。

お腹のたふたふですが、猫のお腹から後ろ

足にかけて見られる
たふたふは「ルーズ
スキン」と呼ばれ、
正式には「ブライモー
ディアルポーチ」と
言います。急所を守
ったり、俊敏な動きを
するための予備の皮
膚と言われており、
脂肪ではないため、たるみがあっても肥満と
は限りません。皮膚なのか脂肪なのか判断に
迷われたときは、こちらも獣医師に確認して
みるのがおすすめです。

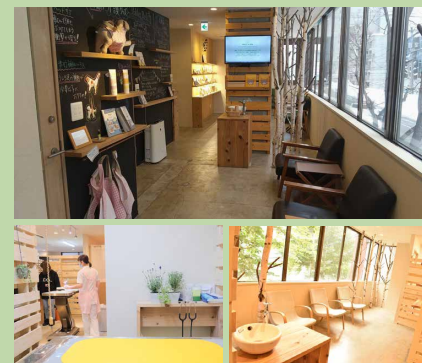
年齢や持病の有無によっては、ダイエット
が健康を損なう原因となることもあるため、
まずは獣医師に相談するのがおすすめです。
また、年齢を重ねると体重が急激に減ること
によってさまざまなリスクが考えられるため、
高齢の子には基本的なダイエットはおすすめ
しません。できるだけ若い頃から肥満になら
ないよう体型管理をしてあげることが大切です。



どうぶつも飼い主も大切にした「寄り添う診療」

『緑の森どうぶつ病院 さっぽろ病院』では、「寄
り添う診療」を掲げ、どうぶつはもちろん、飼い
主の気持ちも大切にしながら、最も適切な診療を
行なってくれる。ワクチンの接種から、ケガ・病

気の診療、去勢・避妊など、さまざまな手術まで
幅広く対応。また、しつけ・ご飯教室などで飼い
主に必要な情報も提供する。診療は“年中無休”。
動物病院をお探しの方は、ぜひご相談を。



緑の森どうぶつ病院

☎ 050-5445-0843

① 中央区南7西8 LC拾八番館1・2F
② 月～日 9:00～20:00(曜日により変更あり)
③ 無休(年末年始を除く)
midori-no-mori.jp/sapporo

函館 テナント募集

函館でテナントをお探しならLCグループに
お任せください！ お客様のご要望に沿った
多様な物件をご紹介します。
開業の実現に向けて、ここからスタートしましょう！

エリア紹介

五稜郭

観光名所『五稜郭公園』に近い本町は、中心市街地の繁華街。函館市電（路面電車）が走り、電車通り沿いには百貨店や複合施設、飲食店などが数多く立ち並び、メインストリートから一本裏手に入ると、バーやスナックが密集している一角もあり、一味違った函館の雰囲気を味わえる。

LC **株式会社 リンクル函館営業所**
函館市本町29-26

LCビルの空き店舗新着情報を掲載しています。
すぐ営業を開始できる居抜き賃貸はもちろん、
初期費用を抑えられるお得なリース契約もおすす
めです。詳しくはこちらをご覧ください。



www.lc-group.net/article/

お問い合わせ **TEL 0120-57-3883**

受付時間10時～18時（土日祝を除く）



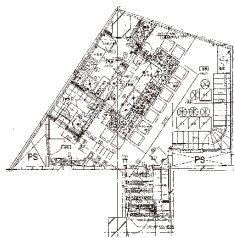
テナント

01

第1LC館 4階 B室
(15.12坪)



平面図



営業担当からのアピールポイント

白を基調としたシンプルな内装で、居心地良く、安心して過ごせる雰囲気を演出。女性客をターゲットにした店づくりにおすすめ。カウンター席とテーブル席を設け、多彩な業態にマッチ。

DATA

保証金／30万円
賃料／13万3,056円
共益費／4万1,580円
ゴミ処理費／4,950円
害虫駆除費／1,100円
月額（税込）／18万3,986円

テナント

02

第5LC館 3階
(94.44坪)



平面図



営業担当からのアピールポイント

約100坪ある店内は、全室個室になっている居酒屋の居抜き店舗。広い厨房には厨房機器も揃っているのですぐに営業可能。五稜郭中心部という好立地も魅力です。

DATA

保証金／100万円
賃料／62万3,304円
共益費／10万3,884円
月額（税込）／72万7,188円

テナント

03

第8LC館 5階 G室
(14.15坪)



平面図



営業担当からのアピールポイント

白・黒・グレーを基調にした内装で、落ち着いた雰囲気のある洗練した空間。ポイントは五稜郭タワーを望む抜群のロケーション！ 縦長の間取りで、少人数でも効率的な営業が可能です。

DATA

保証金／30万円
賃料／12万4,520円
共益費／3万8,912円
ゴミ処理費／3,300円
害虫駆除費／1,100円
看板使用費／2,200円
月額（税込）／17万32円

旭川 テナント 募集

旭川でテナントを探しているなら今がチャンス！
お客様のニーズに合わせ、選りすぐりの
物件をご紹介します。開業の夢を全力で
サポートさせていただきます！

エリア紹介

3・6街(さんろく街)

すすきのに次ぐ北海道第2の繁華街で、街中心部の3条通6丁目界
限に約1000軒の飲食店がひしめく。夜になるとネオンが灯り、
昭和の風情や郷愁を感じさせるのも魅力。飲んだ後のシメに、名
物の旭川ラーメンも親しまれる。また旭川ではバー業界のさまざ
まな著名人を輩出し、カクテルの街としても知られている。

LC GROUP 株式会社 リンクル旭川営業所
旭川市三条6丁目LC2号館 2F FAX 0166-23-8700

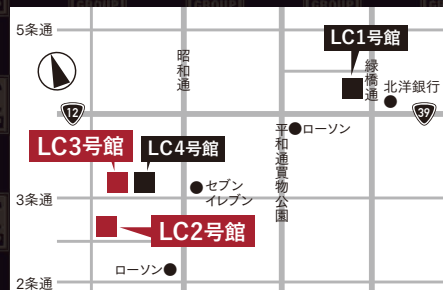
LCビルの空き店舗新着情報を掲載しています。
すぐ営業を開始できる居抜き賃貸はもちろん、
初期費用を抑えられるお得なリース契約もおすす
めです。詳しくはこちらをご覧ください。



www.lc-group.net/article/

お問い合わせ **TEL 0120-044-087**

受付時間10時～18時(土日祝を除く)



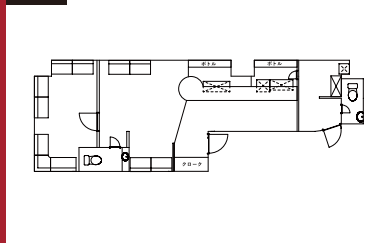
テナント

01

LC2号館 1階 101.2号室
(20.88坪)



平面図



営業担当からのアピールポイント

店内へ足を踏み入ると、エレガントな内装が目を引く
デザイナーズ物件。個室とフロアで異なる内装がポイン
ト。カウンターも備えられ、多様なシーンで活用可能。

DATA

保証金/62万6,400円
看板制作費/5万5,000円
賃料/22万9,680円
共益費/4万5,936円
ゴミ処理費/2,200円
害虫駆除費/1,100円
月額(税込)/27万8,916円

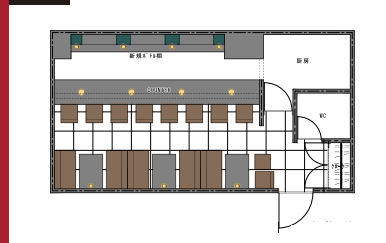
テナント

02

LC3号館 5階 A室
(14.34坪)



平面図



営業担当からのアピールポイント

グリーンと石目を基調に、プリティッシュテイストな内装
が特徴。カウンターをメインにボックス席が3卓あり、さ
まざまな客層に対応。バー向けの物件です。

DATA

保証金/57万3,600円
賃料/12万6,192円
共益費/3万1,548円
ゴミ処理費/2,200円
害虫駆除費/1,100円
月額(税込)/16万1,040円

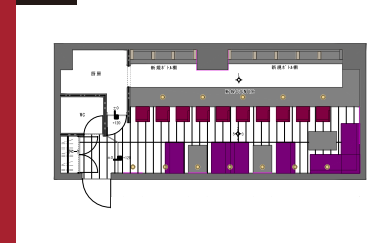
テナント

03

LC3号館 5階 D室
(17.89坪)



平面図



営業担当からのアピールポイント

ラグジュアリーな仕上がり内装は、ロングカウンター
が印象的。ボックス席を備え、団体にも対応可能。バー
やスナック、ラウンジ向けの物件です。

DATA

保証金/71万5,600円
賃料/15万7,432円
共益費/3万9,358円
ゴミ処理費/2,200円
害虫駆除費/1,100円
月額(税込)/20万90円



〈フルーツギフト・アレンジメント専門店〉

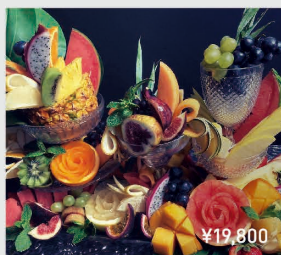
FruitS deco 43

とっておきの瞬間を彩るフルーツを大切な方へお届けします。



¥11,000

コンポートスタイル ¥3,300~



¥19,800

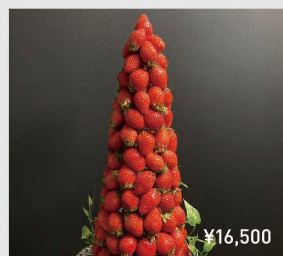
プレートスタイル ¥4,400~



¥8,800

チョコレートプレート ¥4,400~

※プレートスタイルのみとなります。



¥16,500

フルーツツリー ¥6,600~

※テイクアウト可能です。



¥13,200

シャンパンタワー ¥6,600~

※シャンパンは別途です。



¥22,000

フルーツタワー ¥9,900~



¥10,000

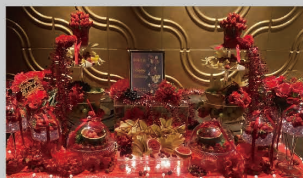
カエル アレンジメント ¥5,500~

※スイカかメロンをご用意いたします。

パーティープラン

フルーツの空間演出を
ご用意いたします。

※エリアによっては配送料が
かかる場合がございます。
※営業時間外にも対応して
おりますのでご相談ください。



ご注文の際は、ご希望のメニューとご予算をお伝えください。
上記の写真は一例です。最新の作例はInstagramで紹介しておりますので、ぜひご覧ください。

※全て税込価格です。※使い捨てのオードブル皿以外は回収いたします。破損や粉失の場合は皿の費用をご請求させていただきます。予めご了承ください。

デリバリー・テイクアウト/18:00~

※¥3,300以上お買い上げでデリバリー対応可能

※18時までのお届けは、要前日予約

※エリア【札幌市中央区】

南3~7条通り北側・西2~6丁目の範囲内

エリア範囲外もご相談ください。

最新機種
登場!

カラオケの常識を超えたエンターテインメント体験。

JOYSOUND X1

音が、美しく咲き開く。

華やぐ夜に感動が広がる、輝かしいシーンへ。



JOYSOUND X1 (JS-NX10)

ムービーで紹介



※Hi-Res Audio ロゴは日本オーディオ協会のライセンスを受けて使用しています。ミュージックはCD スペックの素材波形を音響処理によりハイレゾ相当に変換したものととなります。※QRコードは株式会社デンソーウェーブの登録商標です。

カラオケのご用命、お問い合わせはこちらまで。

株式会社エクシング

すすきの支店

〒064-0807 北海道札幌市中央区南7条西1丁目13 第二弘安ビル2F



0120-141-224 (24時間受付)

【製品のご案内】



JOYSOUND

©202409 XING INC.

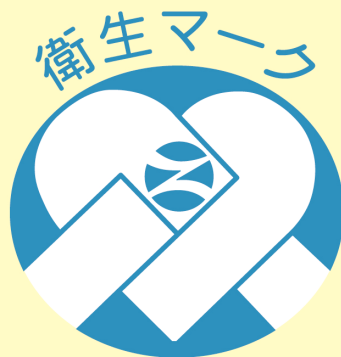
フルーツデコ43 <https://fruitsdeco.com>

札幌市中央区南4条3丁目3-1 No.2 ギビル(旧 第2グリーンビル) 地下1F
定休日/日曜日・祝日(金・土が祝日の場合は営業)

受付時間/16:30~25:00
Tel.011 252 9933



ギャラリーはこちら



「衛生マーク」のついた布おしぼりで手をふくと…

**石鹸手洗いと同じ
除菌効果があります!**

※全国おしぼり協同組合連合会調べ ※すべての菌を除菌するわけではありません。

**「衛生マーク」が、お客様と店舗と
あなたを守る!**

人が集まる場所だからこそ、安心安全な布おしぼりでおもてなし

※手指消毒においては厚生労働省の指導基準(環指第157号)に基づき
洗浄・消毒した衛生マークの付いたおしぼりの使用が有効

ご存じ
ですか?

安心して使える
おしぼり“っていいね!”

すずらん商事
LINE 公式アカウントはじめました!



QRコードから

- ①LINEアプリを起動
- ②左のQRコードを読み込み
登録する

ID検索から

- ①LINEアプリを起動
- ②下のIDを検索し登録する
LINE ID: @396kgznf



私たちは「品質第一主義」を社是に安心できる商品をお届けします。

株式会社 **すずらん商事**

〒003-0814 札幌市白石区菊水4条3丁目51-16

商品・サービスに関するお問い合わせはお気軽に

TEL.011-821-0081

受付時間 | 9:00~17:00(日曜休)
FAX | 011-821-9906



豊富な商品ラインナップで、様々な
業態のお客様に対応いたします。

取扱商品

- おしぼり ●サンタリー商品
- レンタルマット・モップ
- 業務用洗剤など

<http://www.s-suzuran.co.jp>



カラオケのご用命は、株式会社北海道第一興商

第一興商

〒065-0011 北海道札幌市東区北十一條東1丁目1-1

TEL: 011-752-3321 FAX: 011-752-3336

4人同時に歌唱 OK

**最新マイク
全室導入!**

カラオケ
しなから

**加熱式
たばこOK**

ルーム数限定

※20歳未満の方は入室できません

全室 最新機種

**WAO!
LIVEDAM**

Karaoke Entertainment
BIGECHO

DAM 直営店

ビッグエコーすすきの南三条店 TEL:011-252-0505

〒060-0063 札幌市中央区南三条西3丁目10番地 三信ビル1F

【営業時間】AM10:00-AM6:00

Neo
Snack L
Cast Selection



楽しいこと

NEO SNACK

1フロア
150坪!

NEO SNACK L 【エル】
ネオスナック

サラリーマンの味方

すすきので
コスパ No.1!



はエルから

ACK L

SYSTEM [1set:60min] 飲み放題:焼酎(甲類・麦・芋) ウーロン茶

【19:00-20:29】¥3,800 【20:30-1:00】¥4,800

延長(30min):¥2,500 本指名料:¥2,000 場内指名料:¥1,000 同伴料:¥3,000

住所:札幌市中央区南4条西3丁目 すすきのビル 5F
OPEN:19:00 - CLOSE:1:00 TEL:011-531-1010 定休日:不定休

WEB SITE



INSTAGRAM



hibiki-group.jp/



HINATA



AI



MANAMI



RAIMU



HIMEKA



KONAN

CLUB MOU



YUUKA



KAREN



EMIRI



YUZUKI



REONA



AZUSA

LIN ROUGE



札幌市中央区南4条西3丁目
第1Gビル 3F

TEL:011-206-0665

OPEN:20:00 - CLOSE:LAST

SYSTEM [1set:60min]

【20:00-20:59】○メンバー ¥3,500 ○ビジター ¥4,500

【21:00-LAST】○メンバー ¥4,500 ○ビジター ¥5,500

延長(30min): ○メンバー ¥3,000 ○ビジター ¥3,500 TAX:10% SC:22%

WEB SITE



INSTAGRAM



hibiki-group.jp/



MIZUKI

YUKI

RUI

NIINA

Kuroneko



YUU

ANRI

MOMOKA

YUNA

SYSTEM & ADDRESS

[1set:90min] ¥6,000 [延長:30min] ¥3,000

■本指名料：¥3,000 ■同伴料：¥2,000 ■TAX:10% SC:20%

■場内指名料：¥3,000 ■Sチャージ：¥1,000 ※お一人様ご利用時

WEB SITE



INSTAGRAM



ラウンジ くろねこ 札幌市中央区南4条西3丁目 LC拾六番館 7F / 8F (受付)

OPEN:20:00 - CLOSE:LAST 定休日:日曜・祝日 TEL:011-530-6161

ワタナベグループ

私たちが目指しているのは、「飲・食」のトータルプランナーです。



冷凍機・空調機器・資材総合商社 **渡辺食品機械株式会社**

本社 札幌市中央区南1条東4丁目7番地 TEL(011)231-7811
東京支店 東京都墨田区石原1-12-7村上ビル1F TEL(03)5619-1600



冷凍・冷蔵・空調設備設計・施工 **ワタナベ冷機株式会社**

本社 札幌市北区新川西2条1丁目1番10号 TEL(011)766-5451



業務用厨房機器・販売・設計・施工 **株式会社厨房ファクトリー**

本社 札幌市中央区南1条東4丁目7番地 (渡辺食品機械本社ビル)
八軒店 札幌市西区八軒10条西1丁目1番41号 TEL(011)633-3611



業務用酒類食品卸販売 **ワタショウ株式会社**

本社 札幌市中央区南4条東4丁目1番地 TEL(011)222-4700
物流センター 札幌市中央区南3条東5丁目1番地 TEL(011)222-8800
旭川支店 旭川市新星町5丁目4番7号 TEL(0166)26-5959
小樽支店 小樽市稲穂1丁目1番1号 TEL(0134)21-6500



業務用食肉加工製造・氷製造販売 **ワタショウフーズ株式会社**

本社 札幌市中央区南4条東5丁目1番地 TEL(011)272-2983
本社工場 札幌市中央区南4条東5丁目1番地 TEL(011)272-2983
白石工場 札幌市白石区北郷2条7丁目5番1号 TEL(011)872-2983



業務用酒類・食品・氷販売 **マルショウ株式会社**

本社 札幌市中央区南3条東5丁目1番地 TEL(011)222-0347



総合不動産業 **ナベビル株式会社**

本社 札幌市中央区南4条東4丁目1番地 TEL(011)222-0777
ホームメイトFC 札幌市南区真駒内本町5丁目1-8 第5ナベビル2F
札幌真駒内店 TEL(011)581-0777